

# まちからまちへ

Machi kara Machi E



天理市制60周年  
60年活かして創ろう天理の未来

No. 1587

10/1 October 平成26年/2014



## 「科学って、おもしろ〜い」

9月6日・7日の2日間、文化センターで、児童生徒科学作品展が開かれました。

「おもしろ実験教室」では、鉄、アルミ、プラスチックを簡単に分別できる器具を何回も手で作動させ、目を丸くしながら分別の仕方を体験していました。

## contents

目次

てんりぐるぐる	2
まちフォト	4
市議会	6
くらしの情報	10

### 人の動き

●人口	67,629 (-58)	9月1日現在
○世帯数	29,709 (-27)	( )は前月比
		男/33,182
		女/34,447



天理市文化遺産プロジェクト

# 天理ぐるぐる

10月1日(水)  
～  
11月30日(日)

天理ぐるぐるは「天理のまちを元気に！」を合言葉に、天理市が誇る文化遺産を  
いかし、お店で食べて、買ってまちを巡るスタンプラリーです。



リーフレットを片手に、天理市内をぐるぐる巡ろう！  
スタンプ3つで10応募！  
抽選でメイドイン天理の商品が当たる！



## スタンプポイント

### 食べる

Bagle cafe X V ・大和中華長寿 ・天理観光農園Cafeわわ ・遊食庵 秋田屋 ・  
カフェ ブリックス ・フランボワーズ ・彩華ラーメン ・Farmer's Shop&cafe け  
やき ・Bakery Mei ・パン工房 OTO ・マリアージュ ・麺場 力皇 ・ブーランジュリ  
プチ ブーケ ・タマユ ラーメン ・お麩屋カフェ Fuwarin ・茶房 山鳩 ・Café&G  
allery Hobitto ・天理スタミナラーメン ・カフェ Melisa

### 訪れる

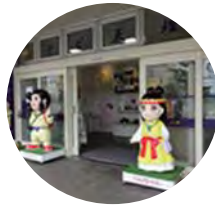
石上神宮 ・天理教本殿 ・シャープミュージアム ・奈良プラザホテル ・大和神社 ・  
天理大学付属天理参考館 ・天理大学創設者記念館 ・長岳寺 ・念佛寺 ・蔵輪寺 ・黒塚  
古墳展示館 ・山田公民館 ・専行院 ・西念寺

### 買う

稲田酒造 ・道友社おやさと書店 ・食房 笹乃雫 ・倭の里 ・総本家平宗 ・中西ピーナ  
ツ ・やまかわ ・お茶の甘露園 ・名物こんぶ吉川屋 ・増田酒造 ・北田源七商店 ・清流  
庵 ・EARTH COLOR ・NA DOOR ・山の辺工房

# スタンプラリーの楽しみ方

## 1 公式リーフレットを入手!



## 2 3つ以上のスタンプを集める!



天理駅構内「ナビ天理」、山の辺の道休憩施設「天理市トレイルセンター」など全スタンプ場所で配布するリーフレットを入手しよう!



スタンプ場所（宗教施設、文化施設、近代建築、飲食店、土産店）を巡ってリーフレットのスタンプカードに押ししてもらおう!

☆各飲食店・土産店では1購入につき1つのスタンプがもらえます。各施設では1拝観・見学・宿泊につき、1つのスタンプがもらえます。

## 3 スタンプカードで応募!



天理の町をぐるぐる巡ろう!



天理なおもてなし巡って出会って再発見!!



応募はがきのアンケートに回答して最後のスタンプ場所で応募しよう!  
 ☆スタンプ3つで1口、6つで2口応募できます。抽選で地酒やお菓子、お食事券などメイドイン天理商品が当たります。

問い合わせ  
 天理ぐるぐる実行委員会事務局（天理市産業振興課内）  
 〒632-8555 天理市川原城町605番地  
 TEL: 0743-63-1001  
 FAX: 0743-62-2880  
 E-mail: sangyou@city.tenri.nara.jp

9/4

## 高齢者福祉施設訪問し、長寿祝う

市内5カ所の高齢者福祉施設（ふるさと園、ひびきの郷、やすらぎ園、福住光明苑、清寿苑）を並河市長と大橋市議会議長が訪問し、入居者の長寿を祝いました。

お祝いとして記念品が各施設に贈られました。



## 9/6 防災・救急フェア



天理駅前広場で防災・救急フェアが実施されました。会場では、防災倉庫の内容や防災資機材の公開、非常食の試食コーナー、救急コーナー、健康チェックコーナーが設けられ、多くの市民でにぎわいました。



## 9/5 高齢者に感謝の意を込めて

市敬老福祉大会が市民会館で約400人が参加して開かれました。永年にわたり社会を支えてこられた高齢者に敬意と感謝の気持ちを伝えるとともに、高齢者福祉の向上に貢献された人たちに感謝状や表彰状が贈られました。



9/8 特産物かんぴょう

市の特産物として推奨しているかんぴょうがみそ汁として公立小中学校13校での給食にお目見えしました。

櫛本小学校では、食べるのが初めてという児童たちが「ダイコンよりもやわらかくておいしい」とうれしそうに話していました。



9/6

バンビジャス奈良  
に大歓声

プロバスケットボール「bjリーグ」のプレシーズンゲーム『バンビジャス奈良VS大阪エヴェッサ』が市立総合体育館でありました。

会場には、約1200人の観客が詰めかけ、地元小学生・中学生によるエキシビジョンマッチも行われました。



9/11

市民課手続き待合に 椅子寄贈

丸嶋運送株式会社様(上総町)が十津川産の杉材を使った椅子8脚と座布団を市に寄贈されました。椅子は1階市民課前に設置し、市民の待ち時間に利用されています。

嶋田社長は「来庁される市民の皆さんに、少しでも木の香りとぬくもりを感じとっていただきたい」と話していました。



# 第3回市議会定例会始まる

## 10議案・11認定案を上程

第3回市議会定例会が9月9日に開会され、並河市長が招集のあいさつをしたあと、会期を30日までの22日間と決定しました。

最初に、奈良県市議会議長会から正副議長として2年以上の議員として廣井議員、三橋議員に、また15年以上の勤続議員として加藤議員、三橋議員に表彰状が伝達されました。

続いて日程に入り、市長、会計管理者、上下水道事業管理者が今回提出した10議案・11認定案の提案説明を行い、1日目を散会しました。

11日に再開された本会議では、議案を各常任委員会に付託した後、平成25年度一般会計ほか5特別会計、3企業会計、山辺広域行政事務組合一般会計、山辺広域行政事務組合山辺広域振興基金特別会計の決算認定案を審査するため、



決算特別委員会が設置され、9人の委員が指名されました。

なお、決算特別委員会の委員及び今議会に提出された議案は、つぎのとおりです。

◎委員長、○副委員長、敬称略)

- ◎三橋保長 ○市本貴志
- 荻原文明 山本治夫
- 飯田和男 川口延良
- 廣井洋司 寺井正則
- 大橋基之

### 議案

- ・平成26年度一般会計補正予算
- ・平成26年度国民健康保険特別会計補正予算
- ・平成26年度介護保険特別会計補正予算
- ・特定教育・保育施設及び特定地域型保育事業の運営に関する基準を定める条例の制定について
- ・家庭的保育事業等の設備及び運営に関する基準を定める条例の制定について
- ・放課後児童健全育成事業の設備及び運営に関する基準を定める条例の制定について
- ・学童保育条例の一部改正について

ついて

- ・ひとり親家庭等医療費助成条例の一部改正について
- ・市営住宅条例の一部改正について
- ・財産の取得について

### 認定案

- ・平成25年度一般会計決算認定について
- ・平成25年度国民健康保険特別会計決算認定について
- ・平成25年度介護保険特別会計決算認定について
- ・平成25年度後期高齢者医療特別会計決算認定について
- ・平成25年度住宅新築資金等貸付金特別会計決算認定について
- ・平成25年度土地地区画整理事業特別会計決算認定について
- ・平成25年度市立病院事業会計決算認定について
- ・平成25年度水道事業会計決算認定について
- ・平成25年度下水道事業会計決算認定について
- ・平成25年度山辺広域行政事務組合一般会計決算認定について
- ・平成25年度山辺広域行政事務組合山辺広域振興基金特別会計決算認定について

「困ったら 一人で 悩まず 行政相談」

行政相談週間

10月20日～26日

10月20日から26日までの1週間は「行政相談週間」です。定例の相談のほか、巡回相談も行いますので、この機会に相談してみたいかがでしょうか。

### 相談の内容は？

国の行政機関等に対するご意見やご要望、また役所の仕事についてわからないことがありましたら、申し出てください。

### 相談窓口は？

皆さんからの相談をお受けするのは、総務大臣から委嘱を受けた2人の行政相談委員と、行政評価事務所です。相談は無料で秘密は厳守します。なお相談は、電話でも受け付けています。

### 巡回合同相談所を開設

市では毎月定例の行政相談のほか、この週間に行政相談委員と人権擁護委員が一体となって、公民館で巡回合同相談所を開設します。

◇日時・場所

〈定例行政相談〉

○10月14日（火） 10時～15時  
市役所1階 123会議室

〈巡回合同相談〉

○10月20日（月）  
前裁公民館 10時～12時  
朝和公民館 13時～15時

○10月23日（木）

福住公民館 10時～12時  
※当日都合の悪い人は、左記までご相談ください。

### 行政相談委員

太田謙作

☎67-0322

鹿子木多津子

☎65-0552

### 奈良行政評価事務所

☎0742-124-0300

### 「行政苦情110番」

☎0570-090110

### 人権擁護委員

人権センター

☎65-0130

# 定期予防接種のお知らせ

平成26年10月1日から「水痘ワクチン」と「高齢者肺炎球菌ワクチン」が定期接種になります。

## 水痘ワクチン

### ◇対象・接種回数

- ①生後1歳以上3歳未満…2回
- ②生後3歳以上5歳未満…1回（平成26年度限りの経過措置）

☆すでに水痘にかかった子どもは、対象外です。また、任意接種としてすでにワクチン接種を受けている場合は、接種した回数分は受けたものとみなし、その回数分は対象とはなりません。



実施医療機関一覧表（50音順）

## 高齢者肺炎球菌ワクチン

### ◇対象

- ①平成26年度に次の年齢になる人
  - 65歳（昭和24年4月2日生～昭和25年4月1日生）
  - 70歳（昭和19年4月2日生～昭和20年4月1日生）
  - 75歳（昭和14年4月2日生～昭和15年4月1日生）
  - 80歳（昭和9年4月2日生～昭和10年4月1日生）
  - 85歳（昭和4年4月2日生～昭和5年4月1日生）
  - 90歳（大正13年4月2日生～大正14年4月1日生）
  - 95歳（大正8年4月2日生～大正9年4月1日生）
  - 100歳（大正3年4月2日生～大正4年4月1日生）
  - 100歳以上（大正3年4月1日以前の生まれ）
- ②4月1日現在で60歳以上65歳未満の人で、心臓・腎臓もしくは呼吸器の機能障害またはヒト免疫不全ウイルスによる免疫機能障害があつて日常生活に著しく支障をきたす人。この対象者は、医師による証明書が必要ですので、事前に保健センターまで用紙を取りに来てください。

☆接種対象者には「高齢者肺炎球菌ワクチンの予防接種案内兼受診券」のはがきで案内します。

### ◇接種回数 1回

◇料金 2,500円（自己負担分）生活保護世帯の人は、無料。医療機関窓口で保護世帯受給票を提示してください。

### ◇接種期間 平成26年10月1日（水）～平成27年3月31日（火）

☆期間内に接種されなかった人は、その後の接種は全額自己負担になります。また、過去にこのワクチンの接種を受けたことがある人は対象となりません。

◇持ち物 健康保険証、送付された案内のはがき

### ◎共通

◇接種場所 右表の委託医療機関（事前予約が必要）

☆右表以外の市外・県外の医療機関で予防接種を受ける場合は、事前に申請が必要ですので、保健センターまでお越しください。

医療機関名	所在地	電話番号
井上医院	川原城町347-8	62-0664
いのうえ内科クリニック	富堂町147-3	69-5525
岩井メディカルクリニック	川原城町308	62-0061
★勝井クリニック	川原城町269	62-1606
鹿子木診療所	櫛本町742-2	65-0140
蔵本医院	川原城町704	63-3241
くらもと胃腸科医院	川原城町704-3F	68-2252
クリニック前裁	杉本町175-6	62-2111
★沢井医院	指柳町443	62-0170
★白濱医院	杉本町287-1	63-2321
高井病院	蔵之庄町470-8	65-0372
高宮病院	柳本町1102	67-1605
たかはしファミリークリニック	西井戸堂町439-5	63-6688
市立メディカルセンター	富堂町300-11	63-1821
※天理よろづ相談所病院	三島町200	63-5611
寺西医院	東井戸堂町426-6	62-6655
★友永循環器医院	川原城町275-1	63-2882
※★奈良東病院	中之庄町470	65-1771
★張田耳鼻咽喉科	川原城町111-1	63-4976
★ふくしまクリニック	指柳町311-3	62-1120
松山医院	柳本町196-1	67-7056
宮城医院	丹波市町302	63-1114
山辺高原奥田診療所	福住町5742	69-2200
よしこクリニック	田井庄町686	69-5100
磯城郡	★川西診療所	川西町結崎452-98 0745-44-0103
	★高井医院	川西町結崎624-1 0745-43-0175
桜井市	★山の辺病院	桜井市草川60 0744-45-1199
	★辻医院	桜井市大字巻野内226-1 0744-43-1555

※は、通院及び入院している人のみ

★は、高齢者肺炎球菌ワクチンのみで、水痘ワクチンの接種は行っていません。

◆問い合わせ 健康推進課（☎内線777）へ

## 市ホームページ 平成26年度 バナー広告 募集

市のホームページに掲載するバナー広告を募集します。会社やお店のPRや求人、事業・イベントなどの広告にご利用ください。

◇募集枠 7枠（8月末日現在）

◇掲載料（1枠あたり）

■市内広告主の場合… 1カ月… 5,000円、  
6カ月…27,000円、12カ月…48,000円

■市外広告主の場合… 1カ月… 7,000円、  
6カ月…39,000円、12カ月…72,000円

☆いずれの料金も消費税及び地方消費税を含みます。

◇掲載期間 1カ月単位（複数月の申込み可）

◇掲載基準 市有料広告掲載に関する基本要綱・基準など

☆応募方法や広告掲載要綱・基準など、詳しくは市ホームページをご覧ください。

◆問い合わせ 広報課（☎内線439）へ

第7回

## 天理じゃんじゃん市

市商工会主催の、長柄運動公園で行われている「天理じゃんじゃん市」は、地域の農産物や産業をアピールし、地域産業の活性化、天理の活性化により「天理の元気」を創り出すことを目的とした新企画盛りだくさんのイベントです。

是非、家族や友人を誘って、たくさんのご来場をお待ちしております。

◇日時 平成26年10月11日（土）9時～16時

◇場所 長柄運動公園（天理市西長柄町595番地）

◇催事内容

- ・新企画「天理じゃんじゃんグルメグランプリ」と「天理の特産品見本市」イベント
- ・豪華景品が当たる！抽選会
- ・天理の特産品販売・PR・フリーマーケット
- ・園児による演技
- ・中学校吹奏楽発表
- ・動く恐竜の展示
- ・航空フライトショー（ラジコン飛行機による）

◆問い合わせ 天理市商工会（☎62-1945・FAX62-1946/  
<http://www.tenshoko.com>）へ

### ●消費生活相談

毎週月～金曜日 10時～16時（祝日は休み）

市役所地下 消費生活センター（☎内線770・785）

「売りましょう」という、お互いの意思が一致した時に成立します。一度契約が成立すると、一方の都合だけで解約することはできません。

この相談では、自分で店舗へ出向き、自分の意思で選んで購入していますので、ク

「相談2日前、洋服店で気に入ったスカートを見つけた。時間もなかったので試着せず衝動買いしてしまった。帰宅後、はいてみると、サイズが合わず、以前購入した物にも似ていたので、返品したい。クリーニング・オフできますか？」

「クリーニング・オフとは、頭を冷やして冷静に考え直す時間を与えるための特別な制度です。クリーニング・オフできるのは、突然家に訪ねてくる、電話が突然かかってくるなどの不意打ち的な勧誘により、十分に考える余裕がないまま契約してしまう訪問販売や電話勧誘販売などがあたりです。この場合、一定の期間内であれば、無条件で契約を解除できます。

契約について困ったこと、わからないことがあれば、消費生活センターにご相談ください。

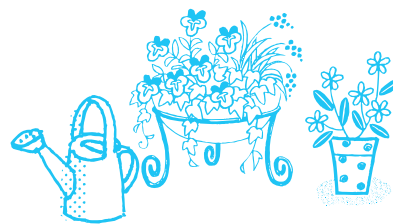
クリーニング・オフはできません。店舗によっては返品や交換に応じるところもありますが、それは独自のサービスでしているものです。相談者には、返品したいとお願いしてみよう伝えました。

店舗での買い物と同様に、広告などを見て、自分から申し込むテレビショッピングやネットショッピングなどの通信販売もクリーニング・オフはできません。返品できるかどうか、またその期間については、販売業者が決めた特約に従うこととなります。

消費生活相談窓口から

## 知って 暮らしの おきたい 知識 223

### クリーニング・オフ出来ますか？



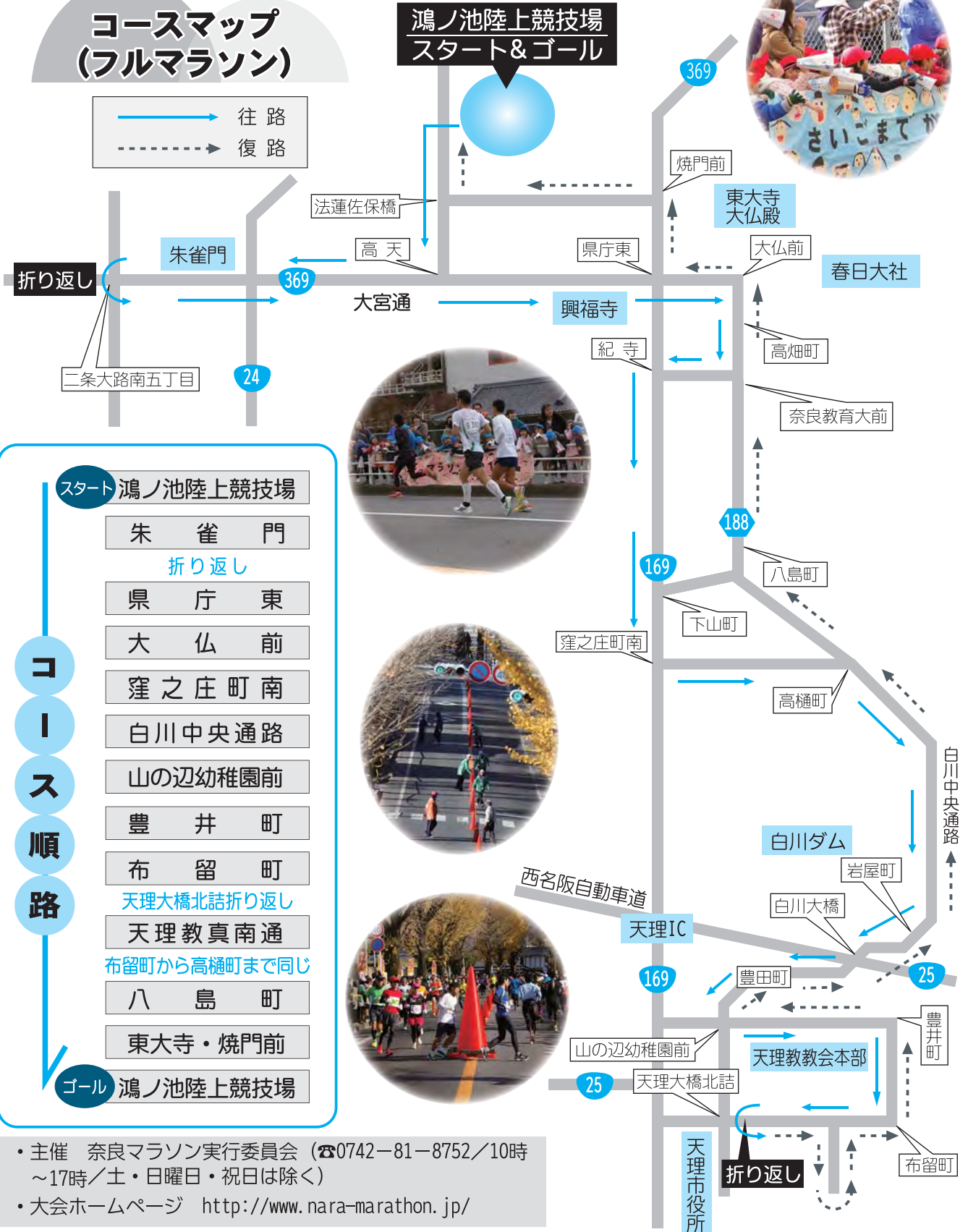




# 奈良マラソン2014

12月14日 日 マラソン 9時スタート ※雨天決行

## コースマップ (フルマラソン)



## コース 順路

- スタート 鴻ノ池陸上競技場
- 朱雀門
- 折り返し
- 県庁東
- 大仏前
- 窪之庄町南
- 白川中央通路
- 山の辺幼稚園前
- 豊井町
- 布留町
- 天理大橋北詰折り返し
- 天理教真南通
- 布留町から高樋町まで同じ
- 八島町
- 東大寺・焼門前
- ゴール 鴻ノ池陸上競技場

- ・主催 奈良マラソン実行委員会 (☎0742-81-8752/10時~17時/土・日曜日・祝日は除く)
- ・大会ホームページ <http://www.nara-marathon.jp/>

# くらしの情報



## お知らせ

### 自動交付機停止のお知らせ

住民票の写し・印鑑登録証明書を発行している自動交付機を、システム改修のため停止します。

市民の皆さんにはご不便をおかけしますが、ご協力をお願いいたします。

◆停止日 10月11日(土)・12日(日)・13日(月)

◆問い合わせ 市民課(☎内線704・705)へ

天理市上下水道事業経営審議会を開催します

上下水道事業の経営に関する事項を調査・審議する、平成26年度第1回天理市上下水道事業経営審議会を開催します。

◇日時 10月16日(木)15時～

(傍聴受付は14時45分まで)

◇場所 上下水道局2階会議室

◇内容 上下水道事業の経営について

★傍聴を希望される人(市内在住・在勤の人に限る)は、当日受付が必要です。

☆詳細については、市ホームページをご覧ください。上下水道局経営課にお問い合わせください。

◆問い合わせ 上下水道局経営課(☎内線811)へ

臨時福祉給付金の申請はお済みですか?

臨時福祉給付金の受付期間は10月31日(金)までです。

対象になると思われる人は、それまでに申請を済ませてください。

◆問い合わせ 臨時福祉給付金担当係(☎内線300)へ

催し

第89回 市民歩け歩け運動

◇日時 11月9日(日)9時～

15時30分頃/9時に近鉄九条駅に集合(雨天中止)

◇コース 近鉄九条駅↓秋篠川↓平城宮跡↓奈良公園↓奈良町↓JR奈良駅(解散)

／約12キロ

☆当日はノルディックウォーク体験もできます。

◇対象 市内在住・在勤で、完歩できる体力のある人

◇定員 先着100人

◇参加費 500円(保険料・記念写真代など)

◆申込み・問い合わせ 10月3日(金)から24日(金)までに電話かFAX、Eメールで市民体育課(☎内線551・552/FAX62-0100/Eメールsport-noushikomi@city.tenri.nara.jp)へ

法務行政相談及び人権相談

◇期間・時間 10月1日(水)～

7日(火)8時30分～17時15分(土・日曜日は除く)

◇場所 奈良地方法務局(奈良市東紀寺町3-4-1)

◆問い合わせ 奈良地方法務局人権擁護課(☎0742-12315457)へ

第20回なら・ヒューマンフェスティバル

あらゆる人権問題をイベン

ト、資料展示などを通じて考える催しです。

◇日時 10月25日(土)10時～

15時30分

◇場所 広陵中央公民館(広陵町笠382-1)及びその周辺

◇内容 「エスplanサ」さ

「ふるまじり」お渡りへの協力お願い

10月15日(水)、石上神宮例祭「ふるまじり」お渡りに伴い、周辺道路が混雑するおそれがあります。皆さんのご協力をお願いします。

◇お渡り順路 石上神宮(13時/渡御出御)↓天理教会本部前↓天理本通り↓上街道↓田町・厳島神社(14時/御旅所祭)↓石上神宮(16時/還御祭)

んによるトーク&コンサート、和太鼓演奏、フラダンスなど

◇入場料 無料

☆手話通訳・要約筆記もあります。

◆問い合わせ 人権センター(☎65-0130)へ

10月10日 You&I ロビー・コンサート 市役所ロビー 12時20分～

10日 バリトン独唱 三澤 章/ピアノ 飯田 実穂子 シン・メ・モロ(死ぬほど愛して) ~イタリア映画「刑事」主題歌より~ P. ジェル三作曲 C. ルスティケッリ作曲 水野灯子訳詞 愛の賛歌 E. ビエフ作詞 M. モノー作曲 岩谷時子訳詞 ほか

24日 オカリナアンサンブル 「かぎろう」 コンドルは飛んで行く D. A. ロプレス 作曲 大きな古時計 H. C. ワーク 作曲 ほか

次回は11月14日(金) [女声三部合唱] お楽しみに!



親子で遊ぶほう会

▼ぞうグループ

◇日時 10月31日(金) 10時  
～11時15分

◇場所 柳本保育園

◇対象 平成24年4月2日～

平成25年4月1日生まれの

子どもとその保護者

◇定員 先着20組

◇参加費 無料

◆申込み・問い合わせ 10月

2日(木)から電話で児童

福祉課(☎内線238)へ

土曜子育てサロン

日頃、仕事で忙しくなかなか  
子どもと遊ぶ時間がとれない  
いお父さんも、気軽に遊びに  
来てください。

◇日時 11月8日(土) 9時

30分～11時30分

◇場所 すこやかホール

◇対象 0歳(4か月)～就

学前児童とその保護者

◇定員 15組程度

◆申込み・問い合わせ 10月

6日(月)から電話で児童

福祉課(☎内線238)へ

親子の絆づくりプログラム

「赤ちゃんが来た」

0歳時期は「親子の絆づく  
り」にとっても大切な時期で

す。

同じ0歳の赤ちゃんをもつ  
母親仲間と一緒に子育てプロ  
グラムをみんなで学びません  
か。

◇日時 11月13日・20日・27

日・12月4日の毎週木曜日

10時～12時

◇場所 すこやかホール

◇内容 DVDやテキストを

利用しながら、0歳時期に

知っておきたい子育て知識

を学ぶ。

◇対象 平成26年6月1日生

まれ～平成26年9月13日生

まれの第1子と母親

◇定員 15組

◇参加費 864円(テキスト

ト代)

☆市ホームページ「e古都な

ら」電子申請可(再登録)

◆申込み・問い合わせ 児童

福祉課(☎内線238)へ

運動教室無料開放デー開催

専属トレーナーによる定期

運動教室を無料開放します。

◇日程 10月9日(木)

◇内容・日時

・メタボ対策教室

10時30分～

・キレイになる体作り教室

13時～

・お腹周りスッキリ教室

14時30分～

◇場所 市立総合体育館

◇対象 運動、健康に興味の

ある人

◇定員 各教室先着10人程度

◇費用 無料

◇持ち物 運動できる服装、

上履き、タオル、着替え、

水筒

◆申込み・問い合わせ 10月

7日(火)までに市立総合

体育館(先着順)(☎6

7-1291/水曜日は休

館)へ

子育てフェスタ&フリー  
マーケット

市内で活動中の子育てサー  
クルの人たちが集まって、子  
育てフェスタを開催します。

庁舎南側の広場ではフリー

マーケットもあります。

◇日時 10月23日(木) 10時

～11時45分

☆フリーマーケットは11時～

15時

◇場所 文化センター 3階

文化ホール及び市役所庁舎

南側広場

◇内容 出前保育、子育て相

談、大型遊具遊び

◇対象 市内在住の人

◇費用 無料

☆フリーマーケットの申込み

は天理市子育て委員会(TEL

011-7050410)へ

◆問い合わせ 児童福祉課(☎

内線238)へ

第67回萬葉学会 公開講  
演会

◇日時 10月11日(土) 14時

～17時

◇場所 天理大学杉之内キャ

ンパス九号棟ふるさと会館

◇講演

・よみを問う、ことばを探る

奥村悦三氏(奈良女子大学

名誉教授)

・天理と万葉集 坂本信幸氏

(奈良女子大学名誉教授)

◇参加費 無料

◇問い合わせ 萬葉学会本部

(☎06-6368-04

73)へ

講座・教室

山の辺文化会議

▼文化人類学講座

◇日時 10月11日(土)・18

日(土) 13時30分～

◇テーマ

・11日:「日本との関係から

みたベトナム」

・18日:「ベトナム北部の伝

統文化の現在」

◇場所 文化センター4階

視聴覚室

◇講師 芹澤知広氏(奈良大

学社会学部教授)

◇受講料 一般500円(山

の辺文化会議会員は無料)

◇申込み 不要

◆問い合わせ 文化センター

(☎63-5779/月・祝

日は休館)へ

募集

応急手当講習会参加者募集

あなたの適切な行動が尊い  
人命を救います。

迅速な応急手当と119番

通報は、救命リレーのスター

トです。

◇日時 10月18日(土)9時～

12時

◇場所 天理消防署

◇対象 市内在住・在勤・在

学の人

◇内容 普通救命講習:心肺

そ生法・AED(自動体外

式除細動器)の取り扱いな

どの応急手当

◇定員 20人

◇受講料 無料

◆申込み・問い合わせ 天理

消防署救急課(☎62-13

322)へ

環境クリーンセンターごみ焼却炉  
ダイオキシン類濃度測定結果

0.067ナノグラム

(平成26年7月7日測定)

☆これは、厚生労働省の排出基準  
1ナノグラムを下回っています。

◆ **申込み・問い合わせ** 10月4日(土) 9時から「発表者」もしくは「観戦者」いずれかの参加を、電話または直接市立図書館(☎6310739)へ

◆ **定員** 発表者:5人、観戦者:30人(市内在住・在勤・在学の高校生以上)

◇ **場所** 市立図書館おはなしの部屋

◇ **日時** 11月16日(日) 10時~11時30分

◇ **決める書評会です。** 読みたい本(市立図書館所蔵の本に限る)を持ち寄り、5分程度で本の魅力などを紹介しあい、どの本が一番読みたくなったかをみんなで決める書評会です。

ビブリオバトルは、参加者がお気に入りの本(市立図書館所蔵の本に限る)を持ち寄り、5分程度で本の魅力などを紹介しあい、どの本が一番読みたくなったかをみんなで決める書評会です。

ビブリオバトル参加者募集

集団健診がパワーアップ!!

集団ミニドックを実施します

集団ミニドックでは、特定健診(血管の傷みの徴候を発見するための健診)と、ご希望により最大4種類のがん検診を同時受診できます。

半日で安価に色々な検査を受けることが出来る絶好の機会です。ぜひ、ご家族・ご近所などで誘い合ってお申し込みください。

◇ **日程** 11月6日(木)

◇ **受付時間** 8時45分~11時15分(申込み時に15分ごとの受付時間枠から選択)

◇ **場所** 保健センター

集団ミニドックを受診できるのは下記の対象者です。医療保険資格により料金や受診可能項目が異なりますので、よくご確認の上でお申し込みください。なお、申込みいただいた人には、事前に案内文書と問診票等を送付します。

対象者	生年月日	昭和14年12月1日~昭和50年3月31日	
	医療保険資格	天理市国民健康保険	全国健康保険協会(協会けんぽ)の被扶養者
	申込先	保険医療課 0743-63-1001 (☎内線717)	協会けんぽ奈良支部 保健グループ ☎0742-30-3700(代表)
料金など	特定健診【必須】	1,000円	無料
	心電図検査	希望実施可能	希望実施不可
	眼底検査	希望実施可能	希望実施不可
	大腸がん検診	400円	
	胃部(胃がん)検診	900円	
	胸部(肺がん)検診	200円	
	前立腺がん検査 ★男性のみ対象	無料	

☆各健(検)診には定員があります。定員を超えた場合、次回の集団ミニドック検診を案内する場合があります。

☆がん検診の自己負担金は70歳以上の人は無料です。

☆胸部検診は、喫煙などのリスクにより喀痰検査を実施することがあります(別途450円必要)。

◆ **問い合わせ** 保険医療課給付係(☎内線717)へ

人権学習会

各校区で人権学習会が開催されますので、ぜひご参加ください。

▶ 丹波市校区

・10月10日(金) 19時30分~  
文化センター

▶ 二階堂校区

・10月25日(土) 19時~  
二階堂小学校体育館

▶ 井戸堂校区

・10月31日(金) 19時30分~  
井戸堂公民館

▶ 櫛本校区

・11月1日(土) 13時30分~  
櫛本小学校体育館

▶ 前栽校区

・11月8日(土) 13時30分~  
前栽公民館

▶ 福住校区

・11月8日(土) 19時30分~  
福住公民館

▶ 朝和校区

・11月22日(土) 19時~  
朝和小学校体育館

▶ 山の辺校区

・11月22日(土) 19時~  
東部公民館

▶ 柳本校区

・11月22日(土) 19時~  
障害者ふれあいセンター

◆ **問い合わせ**

人権センター(☎65-0130)へ

☆手話通訳を希望される方は、FAX65-3872までご連絡ください。

市制60周年記念

天理っ子大好き！「お弁当コンテスト」



食育推進の一環として、天理らしさのある「子どもが喜ぶお弁当」を募集します。

応募作品を審査し、11月9日（日）の「てんりなまつり」の中で各賞を決定し、表彰します。

◎一次審査

10月17日（金）までに応募用紙に必要事項を記入のうえ、弁当の写真を添付し、健康推進課へ持参、郵送またはEメールにて応募してください。

応募用紙は、市のホームページからダウンロードまたは、健康推進課の窓口で入手できます。

☆応募者の中から抽選で、参加賞をプレゼントします。

◎最終審査（一次審査通過者のみ）

11月9日（日）9時に応募作品を調理し、市民会館へ持参してください。

◇応募資格 個人でも、グループでも応募可能。小学生以下の応募者は、保護者の同意が必要。

◇応募作品の条件

- ・子どもが喜ぶ工夫をすること。
- ・市の代表的な食材（加工品を含む）、8種のうち次の1種以上を使用すること。

柿、ほうれんそう、なす、イチゴ、みかん、金ゴマ、大和茶、かんぴょう

・主食3：主菜1：副菜2の割合で作成すること。

・1食の費用が500円以下で、誰でも手軽に作れること

・応募はひとりにつき1点まで。

・未発表でオリジナル作品に限ること。（著作権のあるキャラクターやデザインなどの使用は出来ません）

主食3	主菜1
	副菜2

弁当のイメージ

◆問い合わせ 健康推進課（☎内線777/Eメールkennkou@city.tenri.nara.jp）へ

環境クリーンセンターからのお知らせ

家庭から出る粗大ごみの廃棄の仕方！

本市では、平成24年10月より粗大ごみはリクエスト収集という形に変更しました。

粗大ごみの廃棄の方法には次の2通りがあります。

1. 直接環境クリーンセンターへ持ち込む場合

この場合は、ごみの重さを量るため、車検証と、天理市から出たごみとわかるよう本人の運転免許証など証明できる物を持参していただきます。

100kgまでは無料で、100kgを超えている分は10kgごとに80円かかります。

2. リクエスト収集を使う場合

粗大ごみ受付専用電話があるので直接申し込んでください。受付時に受付番号と収集日、収集場所などお知らせします。

ひと月に1回5点まで出すことができます。費用は要りません。基本的に午後からの収集になります。

粗大ごみリクエスト収集受付係

受付専用電話番号 ☎64-5600（おかけ間違いのないようにお願いします）

申し込み受付曜日：月～金曜日（12月29日～1月3日と祝日を除く）

受付時間：午前9時～午後5時

◎事業所の粗大ごみは、リクエスト収集の対象になりません。

◆問い合わせ 業務課（☎64-3911・FAX64-4321）へ

10月し尿収集予定

校区名	日程
丹波市	8～14日
山の辺	8～10日
前栽	6～8日
井戸堂	16～17日
二階堂	6～7日
柳本	20～27日
朝和	17～20日
福住	14～16日

11月し尿収集予定

櫛本	4～6日
----	------

し尿は（☎64-1591）へ

## 第19回 You & I グランド・コンサート

市役所「ロビー・コンサート」の集大成「グランド・コンサート」さまざまなジャンルの音楽をお楽しみください。

◇日時 10月5日(日) 13時30分開場/14時開演  
◇場所 文化センター 3階 文化ホール  
◇プログラム

- ♪大正琴/スイトピー  
変奏曲「五木の子守うた」他
  - ♪バリトン独唱/三村雅美 ・ ピアノ三村光子  
作品発表「万葉集による歌曲」大和国原他
  - ♪ギター合奏/神宮の森ギターアンサンブル  
坂の上の雲「Stand Alone」他
  - ♪ソウミュージック/松本勤  
「鉄腕アトム」他
  - ♪ピアノデュオ/奥出容子・桃谷江美  
メンデルスゾーン「華麗なアレグロ」Op. 92
  - ♪クラリネット四重奏/L u f tクラリネットアンサンブル  
「クラリネット4重奏のためのクローバー・ファンタジー」
  - ♪女声三部合唱/カトリアコーラス  
「大和をうたう」より 泣くな なくな 他
  - ♪女声二部合唱/コール・ソレイユ  
「埴生の宿」他
  - ♪混声合唱/コール・ジョイフル  
組曲「富山に伝わる三つの民謡」より こきりこ 他
- ◆問い合わせ 文化センター(☎63-5779/月曜日・祝日は休館)へ

入場無料  
要整理券

## 奈良まほろばソムリエと行く! 天理のいいところ再発見 「秋」のバスツアー



市内に数多くある隠れた名所・旧跡を、奈良まほろばソムリエのガイドで巡るバスツアーです。

物部氏の武器庫・石上神宮周辺と、古代豪族の拠点で近世まで商業中心地だった櫛本の町並みを散策します。

◇日時 11月2日(日)、12月15日(月)  
9時30分～16時頃

◇コース 天理駅→内山永久寺跡→石上神宮→巖島神社(良因寺跡)→(昼食)→榑神社→(上ツ道)→在原神社→北の横大路(業平道・高瀬街道など)→和爾下神社→史跡赤土山古墳→天理駅  
☆途中徒歩区間があります。

◇定員 先着37人(高校生以上)

◇参加費 2,000円(昼食代・ガイド代)

☆10月30日(木)以降、キャンセル不可。

◆申込み・問い合わせ 10月1日(水)～27日(月)までに、住所・氏名(ふりがな)・年齢・電話番号を明記し、FAXまたはEメールで総合政策課企画室(☎内線463/FAX62-5016/60th@city.tenri.nara.jp)へ

### 農家のみなさんへ

### 農地を活用してみませんか

#### 市民農園制度(農園利用方式)とは?

農家自身が開設し経営する「農園」として、農園主と利用者が直接契約を締結、農園主が経営者となり、事業を進めていく制度です。農園主は、単に農地を利用者に貸し与えるのではなく、農業経営の一環として、利用者に対し、必要な指導、助言を行うこととなります。

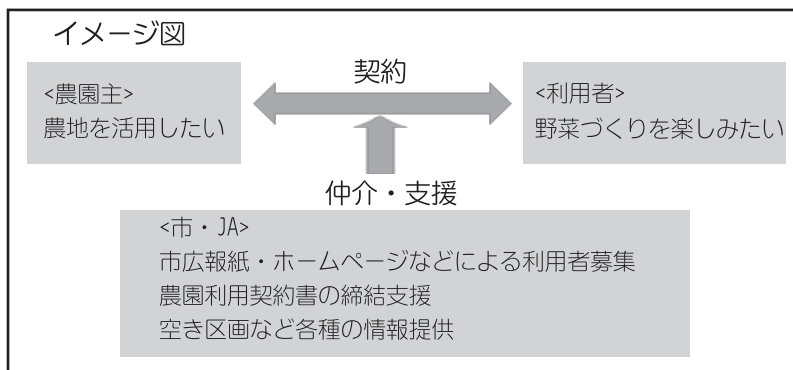
#### 農家自らが経営・管理する方法

農園の造成(整地・区画割りなど)、管理、運営

区画面積、入園料の決定

利用者に区画を割り当て、農園利用契約書の締結

本市では、耕作放棄地の解消を目的とし、野菜・花づくりなどを楽しみたい市民と、農地を活用したい農家の人を仲介する「市民農園制度」を進めています。現在、農地の活用を希望される人は、是非ご相談ください。



◆問い合わせ 農林課(☎内線260)またはJA天理営農経済センター(☎68-1613)へ

# まちまちなカレンダー 10

月	火	水	木	金	土	日
<p>◇開催場所</p> <p>市 市役所 会 市民会館 櫛 櫛本公民館 や やまだこども園 図 図書館 丹 丹波市公民館 文 文化センター</p> <p>御 御経野コミュニティセンター 総 市立総合体育館 共 男女共同参画プラザ す すこやかホール 駅 天理駅 嘉 嘉幡児童館 メ メディカルセンター ふ 障害者ふれあいセンター</p>	<p>1</p> <p>☆わらべうたと絵本 10時30分～ 図 図 ◎法律相談(弁護士) 13時～ 市 協</p>	<p>2</p> <p>☆心配ごと相談 9時～ 市 福 ◎就学についての教育 相談 10時～ 共 学</p>	<p>3</p> <p>◎女性のための法律相談 (弁護士) 13時～ 共 共</p>	<p>4</p> <p>◎土曜子育てサロン 9時30分～ す 児</p>	<p>5</p> <p>☆山の辺の道クリーン ハイキング 9時30分～ 駅 産 ☆グランドコンサート P15</p>	
<p>6</p> <p>◎パソコン講座 13時～ 櫛 情</p>	<p>7</p> <p>◎子ども若者相談窓口「夢てんり」 9時～ 御 七 ◎就学についての教育 相談 10時～ 共 学</p>	<p>8</p> <p>◎法律相談(弁護士) 13時～ 市 協</p>	<p>9</p> <p>☆心配ごと相談 9時～ 市 福 ◎就学についての教育 相談 10時～ 共 学 ☆運動教室無料開放 デー▶P12</p>	<p>10</p> <p>◎中高年の体力測定 総 健 ◎出前保育 嘉 児 ◎女性のこころの相談 共 共 ◎税理士相談 市 税 ☆戦没者追悼式 会 社</p>	<p>11</p> <p>☆じゃんじゃん市 P8 ◎弁当男子 丹 共 ☆おはなし会 図 図 ☆山の辺文化会議▶P12 ☆自動交付機停止 ▶P10</p>	<p>12</p> <p>◎てくてくてんり「秋」 文化歴史探訪 10時～ 天 産 ☆ふれあい交流会 10時～ 図 図 ☆自動交付機停止 P10</p>
<p>13 体育の日</p> <p>☆チャレンジ スポーツデー▶P11 ☆自動交付機停止 ▶P10</p>	<p>14</p> <p>◎子ども若者相談窓口「夢てんり」 9時～ 御 七 ☆行政相談 10時～ 市 協 ◎人権相談 10時～ 市 権</p>	<p>15</p>	<p>16</p> <p>☆心配ごと相談 9時～ 市 福 ◎就学についての教育 相談 10時～ 共 学</p>	<p>17</p>	<p>18</p> <p>◎応急手当講習会▶P12 ◎親子芸術教室 9時30分～ 文 文</p>	<p>19</p> <p>◎日曜検診 8時30分～ 図 図 ◎市民ビーチボール 大会 9時～ 総 体 ☆山の辺文化会議 シンポジウム▶P11</p>
<p>20</p> <p>◎スポーツ教室 13時30分～ 総 体 ☆巡回行政相談▶P6</p>	<p>21</p> <p>◎子ども若者相談 窓口「夢てんり」 9時～ 御 七 ◎法律相談(司法書士) 13時～ 市 協</p>	<p>22</p> <p>◎法律相談(弁護士) 13時～ 市 協 ■親子で遊ぼう会 9時30分～ 嘉 児</p>	<p>23</p> <p>☆心配ごと相談 9時～ 市 福 ☆子育てフェスタ ▶P12 ☆巡回行政相談▶P6</p>	<p>24</p> <p>◎女性のこころの相談 9時30分～ 共 共 ◎天理っ子ひろば 10時～ 櫛 児</p>	<p>25</p> <p>◎子ども体操教室 13時30分～ 総 体 ◎弁当男子 9時30分～ 丹 共</p>	<p>26</p> <p>☆おはなし会①10時30分～ ②11時10分～ 図 図</p>
<p>27</p> <p>◎スポーツ教室 13時30分～ 総 体</p>	<p>28</p> <p>◎子ども若者相談窓口「夢てんり」 9時～ 御 七 ☆天理市展 10時～ 文 文 (11月3日まで)</p>	<p>29</p>	<p>30</p> <p>◎就学についての教育 相談 10時～ 共 学 ☆心配ごと相談 9時～ 市 福</p>	<p>31</p> <p>◎親子で遊ぼう会 ▶P12</p>	<p>◆問い合わせ 産 産業振興課 図 図書館 協 市民協働推進課 権 人権センター 文 文化センター 児 児童福祉課 共 男女共同参画課 税 税務課 図 メディカルセンター セ 教育総合センター 健 健康推進課 学 学校教育課 福 社会福祉協議会 社 社会福祉課 体 市民体育課 情 情報政策課 図 障害者ふれあいセンター</p>	

■…申込み終了 ◎…申込み必要 ☆…申込み不要 ※申込みされる時点で終了している場合もありますので、お問い合わせください。  
▶は月号のページをご覧ください。