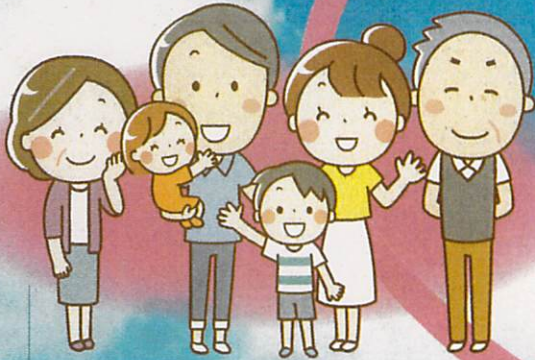


天理支え合い券

市内加盟店舗で
使用できます



市内全世帯の生活支援



消費喚起による市内事業者の支援

お買い物 1,000円お支払いごとに
1枚 (500円) が使用できます。

ご利用期限

8/31月
まで

①～③
小規模店舗
限定券



④～⑩
加盟店全店
共通券



〈額面〉 5,000円(1冊あたり500円券×10枚)
〈内訳〉 小規模店舗限定券 500円券×3枚(①から③まで)
加盟店全店共通券 500円券×7枚(④から⑩まで)



ご利用は1冊のほりが目印です！