

# 4/1 新メディカルセンター オープン



平成 28 年 4 月 1 日より天理市立メディカルセンターが、旧天理市立病院西隣に移設し、新しい建物で運営を開始します。指定管理者である社会医療法人高瀬会が運営する内科・外科・婦人科・小児科・睡眠呼吸障害センター・健診センター。天理地区医師会に運営委託している休日応急診療所。介護予防教室が開かれる地域包括ケア広場、健康と介護の相談室を備えた複合施設になります。

## 新 天理市立メディカルセンター 内覧会のご案内

新築オープンに伴って、下記の  
日時で内覧会を開催します。

**3月27日(日)**  
**13:30 ~ 15:30**

### ◇内容

- ・健康チェック
- ・認知症予防コーナー
- ・特別無料相談  
(医師・歯科医師・薬剤師・介護関係)
- ・関連試供品プレゼント(先着・限定)
- ・バルーンアートなど

### ◆問い合わせ

メディカルセンター内覧会および  
地域包括ケアイベント実行委員会  
事務局 天理市健康福祉部  
(川原城町 605 番地  
/ ☎内線 776・751)

- 事前申込不要 -

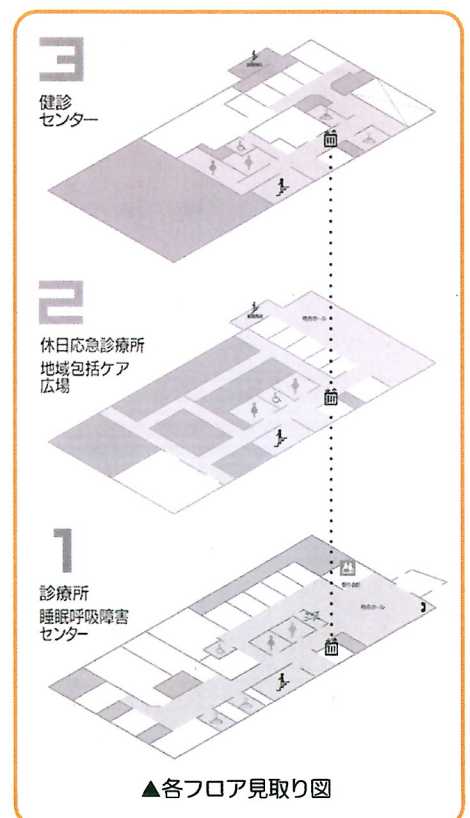
駐車場スペースに限りがありますので  
できる限り公共交通機関をご利用のうえ  
お越しください

### ◇場所

新メディカルセンター内  
(富堂町 300 番地 11)



近鉄天理線「前栽」駅  
より徒歩南へ 400m



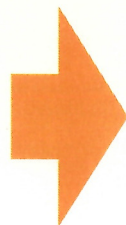
## 診療所

## 睡眠呼吸障害センター

- ◇診療科目 内科・外科・婦人科・小児科
- ◇受付時間 8:30 ~ 12:00(午後 予約診療) (☎63-1821)
- ◇休診日 日曜日・祝日・年末年始(12月30日~1月3日)

## 休日応急診療所

- ◇診療科目 内科・小児科
- ◇受付時間 10:00 ~ 16:00(☎63-3257)
- ◇診療日 日曜日・祝日・年末年始(12月30日~1月3日)



1年365日の  
診療が可能に

## ☆フロアのご案内☆

1F

### 診療所 睡眠呼吸障害センター

内科3診、外科1診、小児科2診の6診と処置室を配置しています。検査機器として、CT、MRI、X-TV、マンモグラフィ、X線骨密度を設置します。また、待合中央にはキッズコーナーを設け、遊具と本棚を設置しています。



2F

### 休日応急診療所

休日応急診療所が保健センター1Fより移転  
4月3日より診療開始

※受付時間以外での急患の人は、奈良市休日夜間応急診療所も受診していただけます。診察時間など詳細は、市HP(休日診療)で確認していただくか、直接下記へ問い合わせください。

★奈良市休日夜間応急診療所 奈良市柏木町 519 番地 28  
(☎0742-34-1228)



地域包括ケア広場 (土日祝及び年末年始は休み)



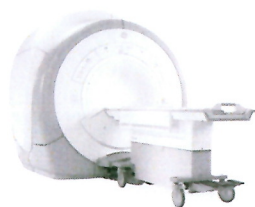
詳細はP. 8へ

3F

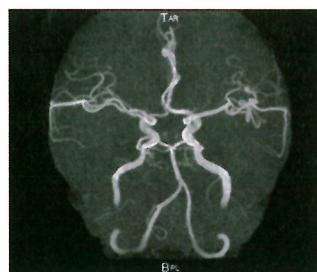
### 健診センター

健診専用のホールや婦人科専用の待合を設置し、また新規導入される医療機器等により、質の高い健診を提供します。

健診センターでは、人間ドック、脳ドック、生活習慣予防健診、乳がん検診、子宮がん検診、各種がん検診を実施します。新しく実施する脳ドックはMRI・MPA(頸部まで)にて脳疾患の早期発見ができます。



▲MRI  
GE製 SIGNA HDxt 1.5T



## ●地域包括ケア広場って？

健康づくりと介護予防、生きがいを見つけられる広場です。広場のオープンにあたって、開催予定の教室はシルバーエイジ(おおむね65歳以上)世代を主な対象者とした、「いきいきはつらつ教室」です。今後は誰でもが参加できる教室の開催に積極的に取り組んでいきます。

## ●どんな教室？

◇対象者 おおむね65歳以上 ◇時間 13時30分受付、14時～16時

◇人数 20人程度。随時、申し込みを受け付けます。

◆問い合わせ 地域包括ケア推進室(☎内線751)

次の2教室は先着20人です。3月7日から3月11日までにお電話ください。

☆パソコン教室 e～やん天理にコメントしよう！  
使い慣れたパソコンで実施します。パソコンをご持参ください。

☆はつらつコーディネート(春)～自分に合った色をみつけよう～

## 4月のスケジュール

日	曜日	内容
1	金	
2	土	
3	日	
4	月	くらしの知恵袋運動編
5	火	パソコン教室
6	水	e～やん天理にコメントしよう
7	木	家族介護教室(認知症)
8	金	まちかど探検隊1-①
9	土	
10	日	
11	月	はつらつコーディネート(春)
12	火	くらしの知恵袋運動編
13	水	リハビリ教室
14	木	病気のいろは
15	金	まちかど探検隊1-②
16	土	
17	日	
18	月	折り紙教室
19	火	お口の健康教室
20	水	リハビリ教室
21	木	
22	金	まちかど探検隊1-③
23	土	
24	日	
25	月	折り紙教室
26	火	くらしの知恵袋栄養編
27	水	リハビリ教室
28	木	
29	金	
30	土	

## ●他には何があるの？

- ・まちかど相談室…相談内容は子どもから大人までの健康に関すること。介護・認知症に関すること。
- ・健康ステーション…血圧・体脂肪率などが測れます。健康づくりのアドバイスが受けられます。



## ○いきいきはつらつ教室

- ・折り紙教室  
手先を使って脳に刺激を。作品作りと交流会。
- ・囲碁・将棋教室  
作戦と攻略で脳の活性化に。
- ・くらしの知恵袋運動編  
暮らしの中に取り入れやすい体操の紹介など。天理大学生のサポート付き。
- ・リハビリ教室  
リハビリ職による専門的な指導。腰痛や膝痛などがある方でも安心して体操できます。
- ・くらしの知恵袋栄養編  
栄養士による講座や調理実践。
- ・病気のいろは  
医師・歯科医師・薬剤師による病気にならない、悪化させないヒント。
- ・お口の健康教室  
歯科衛生士による健康な歯と歯ぐきのお話。個別相談あり。(歯ブラシ・手鏡をご持参ください。)
- ・まちかど探検隊  
“探そう！伝えよう！天理のまちの、あんなこと、こんなこと”と銘打って、グループで地域の素晴らしいところを、見て・訪れて・発信しましょう。そこには健康になる要素の、「集う」・「考える」・「動く」が実践できます。
- ・家族介護教室(認知症)(精神)(障害)  
介護中の人や介護を終えた人の語り合いの場。専門家のアドバイスもあり。
- ・シルバーエイジフラダンス教室  
ハワイアンのリズムに合わせて優雅に筋力アップ。
- ・シルバーエイジリンパマッサージ・アロマセラピー  
自分の心身の状態を知り、心と体のリラックス。

(別紙)

「地域包括ケア広場」位置図

天理市立メディカルセンター 2階

屋外避難階段

