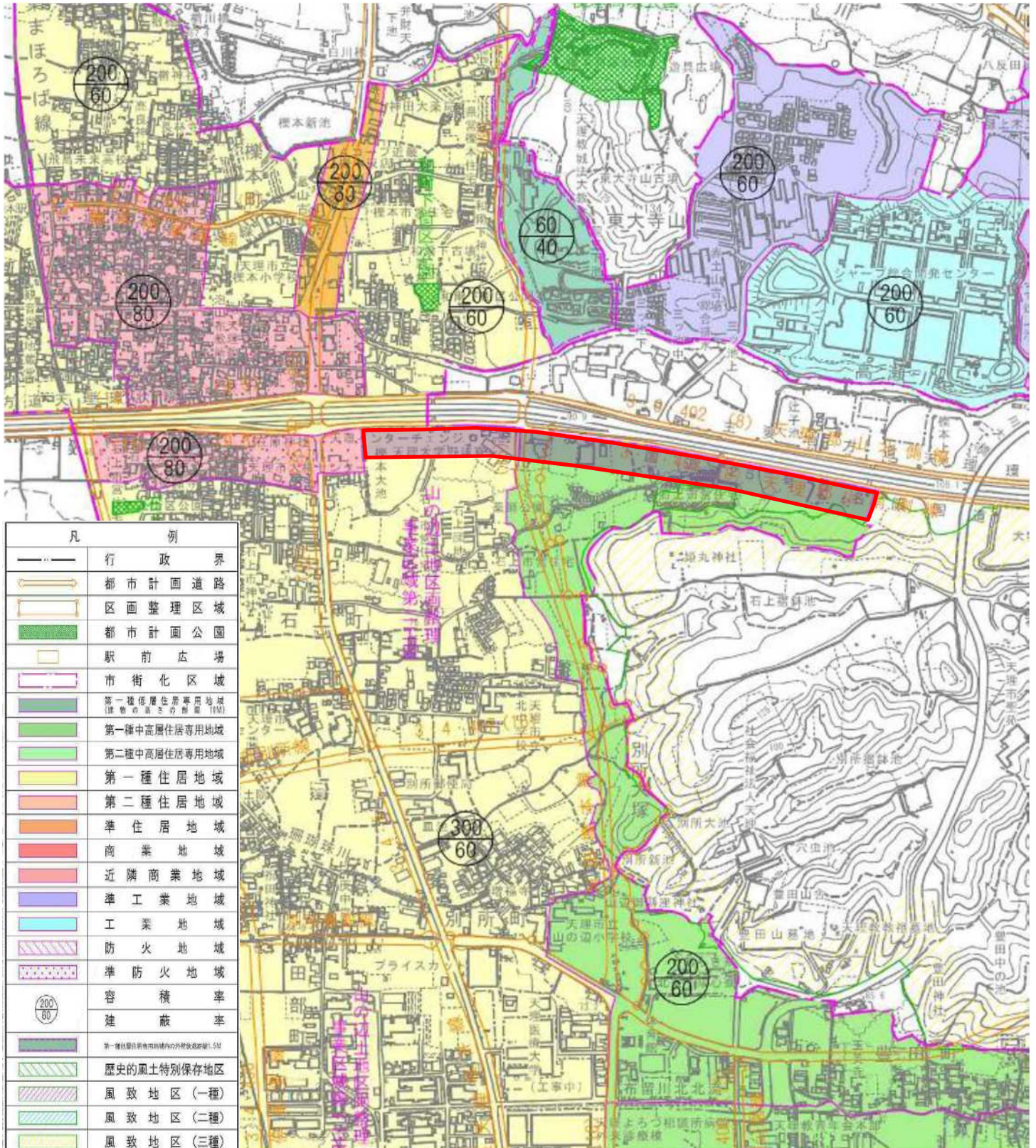
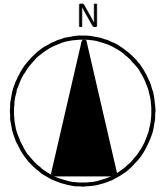


大和都市計画地区計画 櫛本南地区地区計画 総括図 S = 1/10,000



凡 例	
	行政界
	都市計画道路
	区画整理区域
	都市計画公園
	駅前広場
	市街化区域
	第一種低層住居専用地域 (住居の基となる用途 11%)
	第一種中高層住居専用地域
	第二種中高層住居専用地域
	第一種住居地域
	第二種住居地域
	準住居地域
	商業地域
	近隣商業地域
	準工業地域
	工業地域
	防火地域
	準防火地域
	容積率 建蔽率
	第一種低層住居専用地域の容積率(0.5%)
	歴史的風土特別保存地区
	風致地区(一種)
	風致地区(二種)
	風致地区(三種)
	風致地区(五種)
	特定保留区域
	地区計画

凡 例	
	地区計画の区域