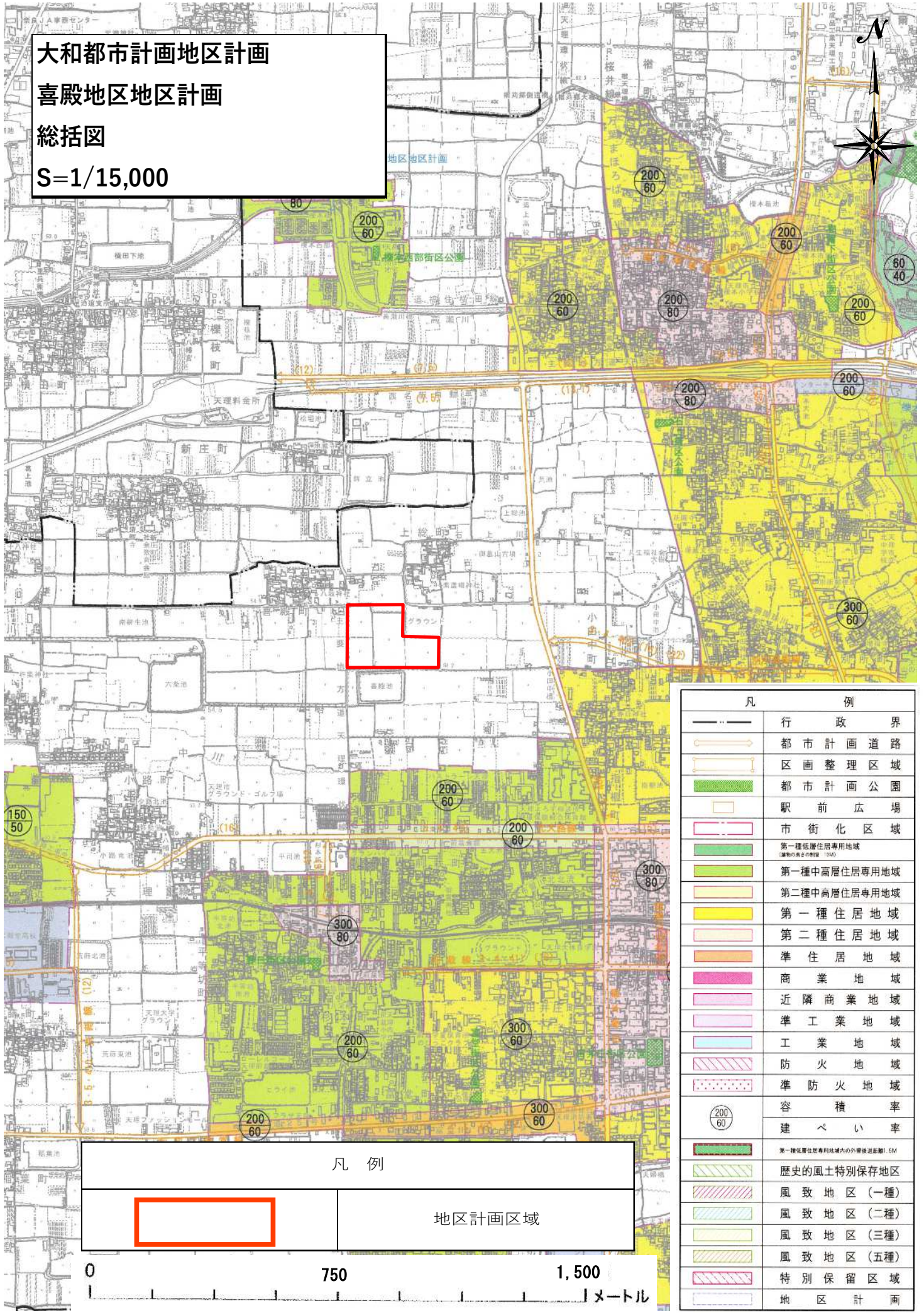


# 大和都市計画地区計画

## 喜殿地区地区計画

### 総括図

S=1/15,000



凡 例	
	行政界
	都市計画道路
	区画整理区域
	都市計画公園
	駅前広場
	市街化区域
	第一種低層住居専用地域 <small>(建築物の高さの制限：15M)</small>
	第一種中高層住居専用地域
	第二種中高層住居専用地域
	第一種住居地域
	第二種住居地域
	準住居地域
	商業地域
	近隣商業地域
	準工業地域
	工業地域
	防火地域
	準防火地域
	容積率 建ぺい率
	第一種低層住居専用区域域の外壁後退距離：5M
	歴史的風土特別保存地区
	風致地区(一種)
	風致地区(二種)
	風致地区(三種)
	風致地区(五種)
	特別保留区域
	地区計画

