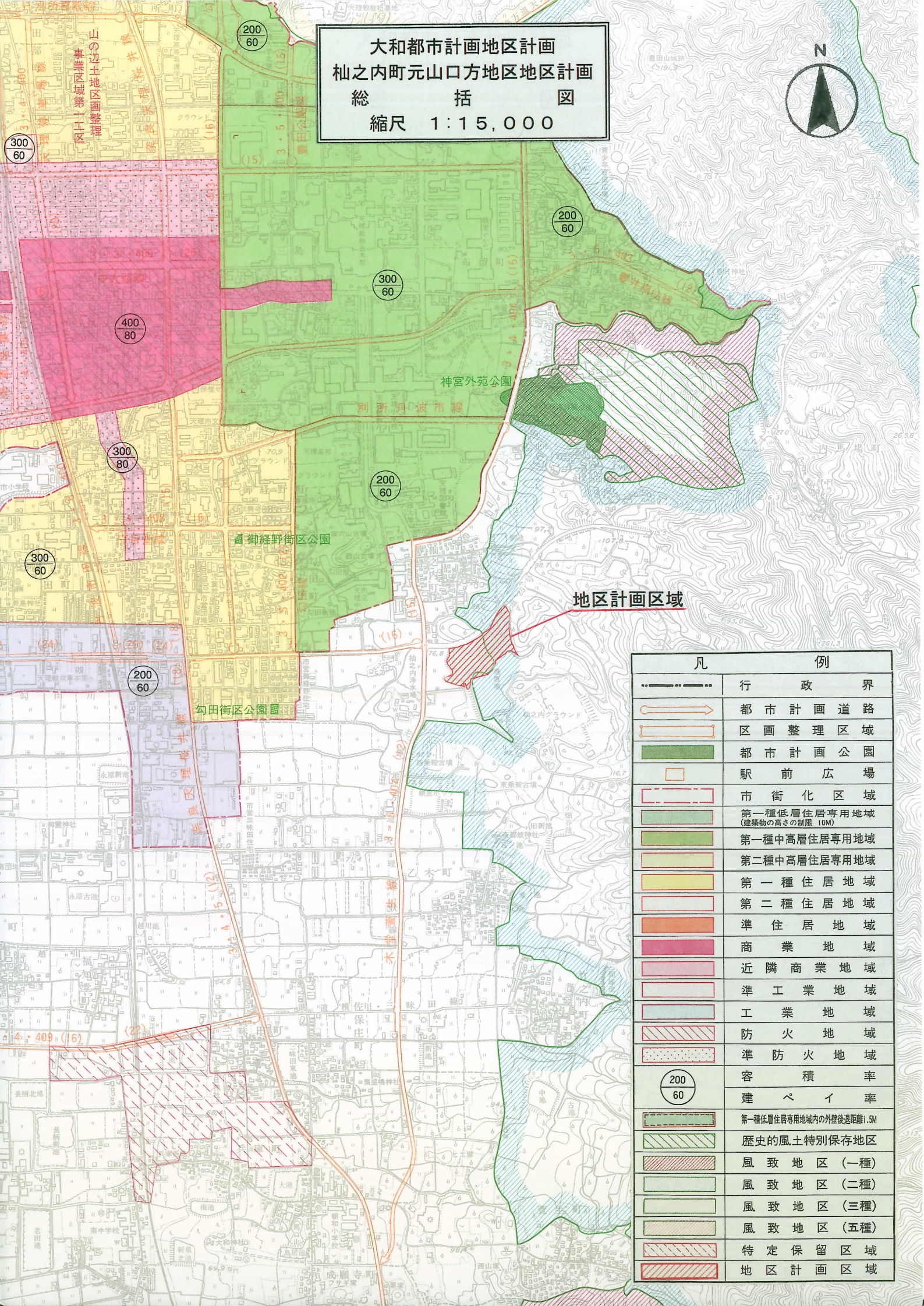


大和都市計画地区計画
 杣之内町元山口方地区地区計画
 総括図
 縮尺 1:15,000



地区計画区域

凡	例
— — — — —	行政界
→	都市計画道路
▭	区画整理区域
■	都市計画公園
□	駅前広場
- - - - -	市街化区域
■	第一種低層住居専用地域 (建築物の高さの制限 10M)
■	第一種中高層住居専用地域
■	第二種中高層住居専用地域
■	第一種住居地域
■	第二種住居地域
■	準住居地域
■	商業地域
■	近隣商業地域
■	準工業地域
■	工業地域
■	防火地域
■	準防火地域
⊙ 200 60	容積率 建ぺい率
■	第一種低層住居専用地域内の外壁後退距離1.5M
■	歴史的風土特別保存地区
■	風致地区(一種)
■	風致地区(二種)
■	風致地区(三種)
■	風致地区(五種)
■	特定保留区域
■	地区計画区域