

# 通学路で

地域の人あまり通らない道はあぶないよ!

こんな道は通らない

**歩道と車道の分かれてない道**  
後ろからいきなり車に引き込まれるかもしれないぞ。  
車とぶつかる事故もこわいから、ガードレールなどで車が乗り入れられないようになって歩道を通ろう。

こんな道は通らない

**人気のないさびしい道**  
地域の人もしびしい道は通らないよ。みんなが通る道が安全だよ。

こんな道は通らない

**路上駐車が多い道**  
車の中や車のかげに人がひそんでいる場合があるよ。人が乗って、用もなさそうにしてる車が止まっていたら、注意しよう。

気をつけて通ろう

**高い塀や生け垣が並んでいる**  
あぶない目にあってはだれにも気づかれないぞ。

こんな道は通らない

**線路沿いやガード下・地下道**  
大きな音があるので、声が消されてしまう。だれかに助けを求めても聞こえないよ。

**★ひとりでは歩かない**  
**★あぶない道は通らない**  
★決まっている通学路を歩こう  
★地域の人がたくさんいる道を歩こう

## ★地域・こども110番の家

危険な目にあったら、地域・こども110番の家に飛び込もう! ふだんから旗がどこにあるかたしかめておこう。

## ★知らない人には、絶対についていけない!

やさしそうに見える人や、知っている人でも親や先生の許可無しに付いていけない。名前を聞かれてもおしえない。

## ★無理に連れていかれそうになったら大声で「たすけてー」とさけぶ!

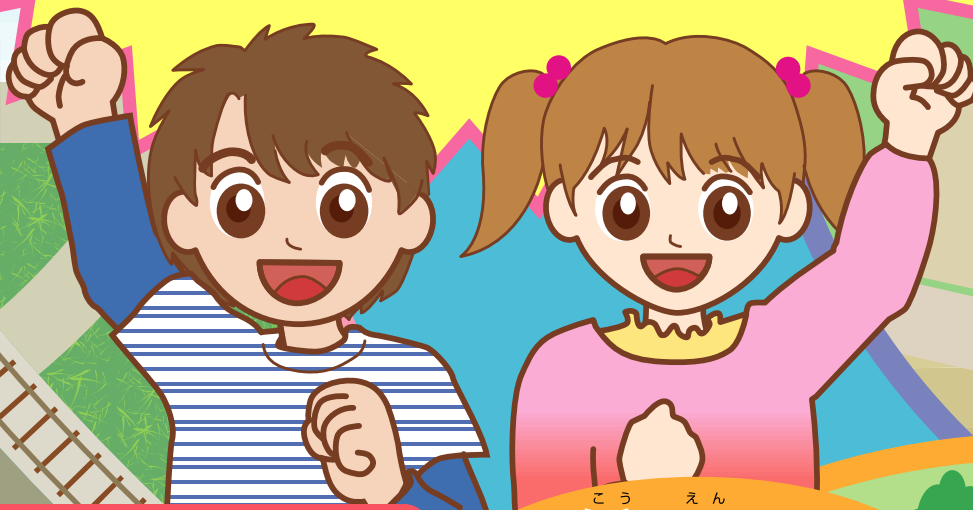
**防犯ブザーやホイッスルをならす!**  
友達が連れていかれそうになったら、急いで大人に知らせる。まわりにだれもいない時は警察に110番連絡する。



# 安全

## キケンやコワイから自分を守ろう!

# 安心をGetしよう!



## 校区外で (街・繁華街)

こんなところには近づかないようにしよう!

きけんがいっぱい

**繁華街のうら通り**  
遠回りでも広くて大きな道を通ろう。

きけんがいっぱい

**落書きやゴミでちかっている場所**  
悪い遊びをする人が集まっていることがあるよ。

きけんがいっぱい

**カラオケボックス**  
お家の人と一緒に行こう。

きけんがいっぱい

## ゲームセンター

知らない人におどされたり、お金を取られたりするかもしれない。

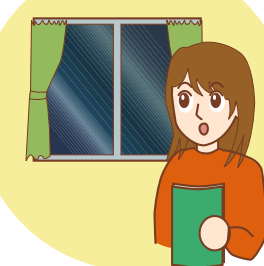


**★校区外に行くときはお家の人と一緒にいっしょに行こう!**

## おぼえておこう!

出かけるときは誰とどこへ行くかお家の人に言ってから出かけよう!

帰りがおそくなって、外が暗くなったら、家に電話をしてむかえに来てもらおう。家の人がいなかったら、友達の家の人や信頼できる大人の人と家までいっしょに行ってもらおうようにしよう。



## 公園で

地域の人がいなくてあぶないよ! だれにも見られないところはあぶないよ!

あぶない場所

**大きな木や遊具で見えにくい**  
とくにうす暗くなっているところはあぶないよ

あぶない場所

**出入口が見えにくいトイレ**  
公園のトイレは一人で使わないで、友達と一緒に行こう。

## ★ひとりでは遊ばない!

## ★暗くなるまでに帰ろう!

あぶない場所

**池のそば**  
あやまって落ちたらあぶないよ。

ふしんひと 不審な人を見かけたときは! 〇110番

みんなでつくる安心の街

## 誘拐、連れ去り被害にあわないために

犯罪者がよく使う、子どもをだます言葉

- 「きみの家の人事故にあつたら、いっしょに病院へ行こう」
- 「ココに行きたいんだけど、道を教えてくれる?」 (地図を広げながら)
- 「家の人かきみを呼んでるから、すぐに行こう」
- 「ゲームをもらえるアンケートがあるんだけど、やらない?」
- 「〇〇を買ってあげるから、スーパーへ行こうよ」 など...