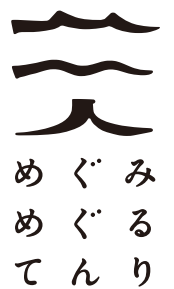




Megumi Meguru Tenri

For a beautiful harmony of mind and body.
published in March, 2017,
By Tenri City , Nara, Japan





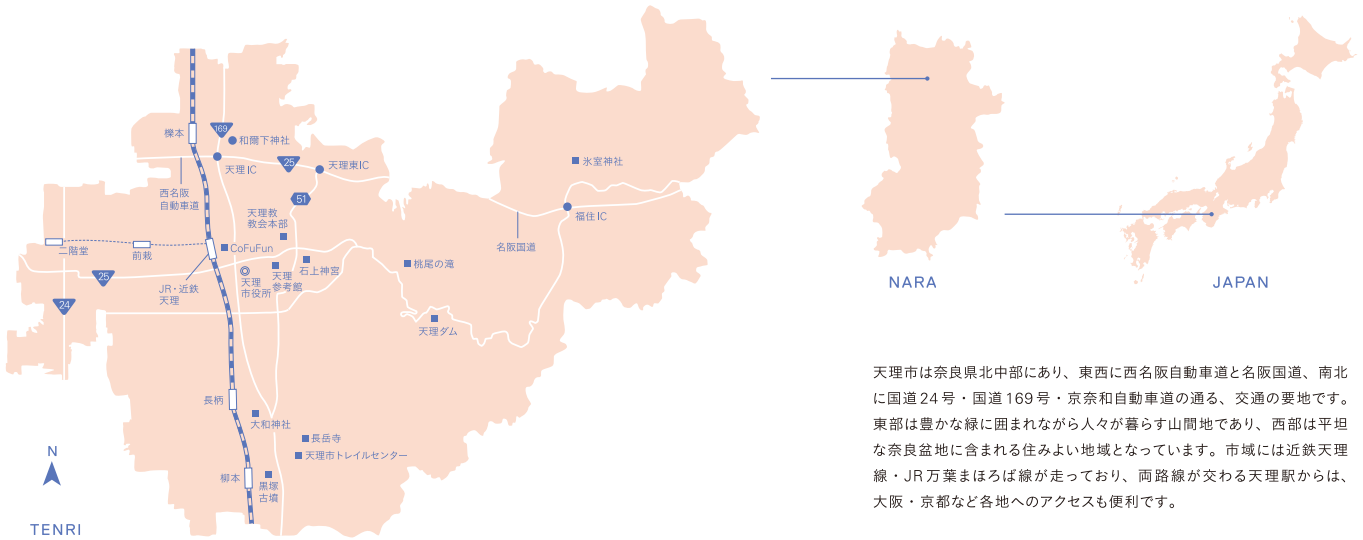
ここは日本創生の源流、
美しく健やかな天理。

The sound and beautiful city, Tenri,
Where the story of Japan has begun.

時は3世紀、神話が歴史に変わる頃。
古代を生きた人々はこの地にヤマト王権をつくり、
それが日本という国家に成長していきました。
そして現代。利便性や効率化を優先し過ぎた一極集中型の
社会によって、多くの人々、多くの地域が
「つながりの力」を失ってしまいました。
しかし、天理には地域・家族・信仰といった
「つながりの力」が、まだまだ残されています。
そして、古代の人々がこの地に国をつくったように、
新たな日本創生の源流になり得る「美しく健やかな天理」を
目指して、新たな挑戦を続けています。
音楽、スポーツ、芸術文化、食、信仰、自然、そして人。
たくさんの魅力で溢れる天理を、ぜひ一度訪れてみてください。

WHERE IS TENRI?

LOCATION

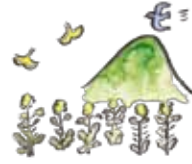


天理市は奈良県北中部にあり、東西に西名阪自動車道と名阪国道、南北に国道24号・国道169号・京奈和自動車道の通る、交通の要地です。東部は豊かな緑に囲まれながら人々が暮らす山間地であり、西部は平坦な奈良盆地に含まれる住みよい地域となっています。市域には近鉄天理線・JR万葉まほろば線が走っており、両路線が交わる天理駅からは、大阪・京都など各地へのアクセスも便利です。

ABOUT TENRI



古代より積み重なる歴史
縄文の時代から人が暮らし、古墳時代には、ヤマト王権という国家誕生の舞台となった天理。古の時代から人々が積み重ねてきた歴史・風土が、この地には確かに息づいています。



目の覚めるような自然の営み
奈良盆地を一望できる龍王山や、春日断崖では最大の落差を誇る桃尾の滝。春の菜の花畑、秋の銀杏並木、雪の積もった棚田の風景など、ハッとするような自然の営みがあります。



農業と商いの賑わうまち
天理市は、全国で栽培されている柿「刀根早生」発祥の地。そして、関西有数のいちごの産地でもあります。天理駅前の商店街には昔ながらのお店が立ち並び、人々の生活を支えています。



記紀・万葉の記憶を残す古の道
奈良盆地の東に連なる山々の裾を縫うように続く、日本最古の道「山の辺の道」。そこには、古事記や日本書紀、万葉集に登場する地名や伝説など、古の人々の記憶が残されています。



奏でる才能を育む地域性
実は天理は音楽のまち。天理高校や天理音楽研究会によるオーケストラ、市民団体の天理シティーオーケストラ、天理大学音楽部や天理第九合唱団などが積極的に活動し、日々音楽に触れ、その才能が育まれる地域性があるのです。



感謝と共にある暮らし
日本最古の神社であり、日本中の神職が学びに集まる「石上神宮」や、人々が助け合う大切さを説く「天理教」など、日々感謝しながら暮らすための信仰が、当たり前になら存在しています。

ACCESS

電車利用 *乗り換え時間は含みません。

JR 大阪駅 > 大和路快速 約42分	奈良駅 > 万葉まほろば線 普通 約13分	JR 天理駅
近鉄 大阪難波駅 > 奈良線快速急行 約29分	大和西大寺駅 > 橿原線/天理線 急行 約16分	近鉄 天理駅
JR 京都駅 > みやこ路快速 約41分	奈良駅 > 万葉まほろば線 普通 約13分	JR 天理駅
近鉄 京都駅 > 京都線急行 約35分	大和西大寺駅 > 橿原線/天理線 急行 約16分	近鉄 天理駅

車利用

大阪から約45分	大阪中心部 > 松原JCT > 西名阪道	天理 IC
京都から約30分	京都中心部 > 国道24号または京奈和道	天理 IC
名古屋から約110分	名古屋中心部 > 名古屋JCT > 東名阪道 > 名阪国道	天理 IC

STAY

天理市内の宿泊施設

奈良プラザホテル 天理市嘉幡町600-1 TEL:0743-64-1126	温泉あり、スパあり、飲食店ありのアメーザメント複合施設「奈良健康ランド」に隣接したホテルです。全室に「シモンズベッド」を採用。ビジネスマンから家族連れまで、楽しく寛ぎに過ごせます。
ホテルいこい 天理市川原城町297 TEL:0743-62-0030	天理駅から徒歩7分のビジネスホテル。2008年に改装し、内装はとてもしっかりと、気持ち良く過ごせます。朝食無料サービスがあり、インターネットも全室無料で利用できます。
ビジネス旅館やまべ 天理市田部町543 TEL:0743-63-4730	家庭的で料理が自慢のビジネス旅館。日替わり定食からたっぷり鍋まで、メニューがズラリと並びます。洗濯・コーヒー・Wi-Fiなど無料サービスも充実。古墳ファンにはたまらない「キトラの間」もあります。
ビジネスホテル喜楽荘 天理市川原城町366-2 TEL:0743-62-1668	和風レストランが併設された、リーズナブルなビジネスホテルです。天理駅から徒歩10分。近くにコンビニやスーパーもあり、天理観光の拠点にオススメです。無料駐車場あり。

WELCOME SPOT

つながりの起点 | 天理での出会いやつながり、さまざまな関係がはじまる交流施設



01 CoFuFun

天理が生み出す価値を表現する場所

JR・近鉄天理駅前広場の交流拠点、その名も「CoFuFun(コフファン)」。国際的に活躍するデザイナーの佐藤オオキ氏が代表を務める「nendo(ネンド)」が施設デザインを担当。音楽文化を発信する野外ステージが設置され、地域の食材で料理を提供するカフェ「Park Side Kitchen」、 「TREK社」のロードバイクを販売・レンタルするショップなどもあります。観光コンシェルジュも常駐し、周遊観光をサポート。遊具やキッズスペース・絵本スペースもあるので、子連れでもゆっくり過ごせます。天理の芸術文化、スポーツ、モノづくり、教え、そして子どもから高齢者までが培ってきた絆。それらの価値を内外にシェアし、新たな価値を生み出していく拠点です。

「コフファンショップ」では、天理市内のさまざまな特産品やお土産をご購入いただけます。旅の思い出を、大切なご家族やご友人にお裾分けさせてみてはいかがでしょうか？

Souvenir



天理市川原城町803

ACCESS: 天理駅 >>> 徒歩1min / 天理IC >>> 車で10min

How to enjoy CoFuFun

カフェで土地のめくみをいただく



一息つける開放的な空間で、地元食材を使った野菜たっぷりの和風創作料理をお楽しみください。パンのテイクアウトも可能です。

スポーツ自転車を借りてまちをめぐる



マウンテンバイクやロードバイクを借りて、サイクリングに出かけましょう。いろいろな表情をもつ天理のまちを走るのもおもしろいですよ。

子どもを連れて楽しめる天理



外には遊具、屋内のキッズスペースには1,000冊のさまざまな絵本や「ポーネンド社」のおもちゃを用意。見守りスペースもあるので安心です。



HISTORICAL SPOT

歴史と見どころ | 天理という土地に連綿と息づく、人々の歴史と見どころ



03 石上神宮

美しい緑の中に馴染む、日本最古の神社

石上神宮は日本最古の神社の一つといわれ、国宝の拝殿をはじめとする数多くの重要文化財を今に伝えています。木々の美しい緑に馴染む静やかな境内。そこを自由に歩き回る、神の使いとされてきた鶏たち。ふと心が鎮まる自分に出会える、不思議な場所です。

天理市布留町384

ACCESS: 天理駅 >>> 徒歩30min

天理駅 >>> 「石上神宮前」下車 + 徒歩5min

天理IC >>> 車で15min

天理東IC >>> 車で5min

04 龍王山

大和盆地を一望できる絶景スポット
標高586メートルの龍王山は、奈良盆地の東側にそびえる県内屈指のビュースポット。戦国時代には龍王山城という山城が築かれていました。西側を眺めれば、大和三山・生駒山・二上山など、奈良を代表する山々を一望できる絶景が広がります。

天理市田町龍王山ほか

ACCESS: 柳本駅バス停 >>> 徒歩120min ※山頂までの拝観です

JR 柳本駅 >>> 徒歩130min

天理ダム >>> 車で10min / 徒歩15min



05 天理教会本部

いつでも、誰にでも開かれている神聖

天理教は、全ての人が助け合って仲良く暮らす「陽気ぐらし」の実現を目指している宗教。神殿や礼拝所は開放され、毎日誰でも参拝することができます。神社やお寺ともまた違った意匠が施された、特別な文化を味わうことができます。

天理市三島町1-1

ACCESS: 天理駅 >>> 徒歩17min

天理駅 >>> 「天理教本部前」下車 + 徒歩5min

天理IC >>> 車で10min

天理東IC >>> 車で5min

06 天理参考館

世界各国の資料を見学できる博物館
約30万点にも及ぶ世界各地の生活文化資料や考古美術資料を収集・研究・展示している博物館です。収蔵資料の中から約3,000点を展示。特別展や講演会、ワークショップ、コンサートなども開催しています。

天理市守目堂町250 TEL: 0743-63-8414

ACCESS: 天理駅 >>> 徒歩20min

天理駅 >>> 「天理教本部前」下車 + 徒歩5min

天理IC >>> 車で10min / 天理東IC >>> 車で5min





天理の魅力と、これから 天理に関わるクリエイターの視点



天理駅前広場 CoFuFun デザイナー
nendo 代表
佐藤オオキ氏



天理市ブランディングプロデューサー
graf 代表
服部滋樹氏

天理市内に多数点在しながら日常生活に美しく溶け込んでいる「古墳」。天理において古墳とは、歴史的特徴を示すアイコンであり、日々の生活の中で受け継がれていくべきものだと感じました。広場の名称「コフン」は、駅前広場のデザインの主要モチーフである「古墳」と、「フアン〜」と想いを繋ぎたいという思いや、天理市民が「フアン」と他人に笑顔で自慢できるような場所となって欲しいということから名付けました。

関西の古くからの都、奈良。いつ訪れても移り変わる自然の美しさが印象的な天理は、常に山間を背に広大な景色をまとっています。都市からの距離感をあまり感じさせない、こんなに近い古くからの大自然は緩やかにカラダと心を落ち着かせてくれる、そんな場所ですね。今後、子供たちが集う駅前広場「コフン」や商店街コミュニケーションハブでは、お仕事支援など、暮らしに必要な要素や土地の魅力を伝える場所が整備されていきます。健康で美しい天理の魅力も、今の時代に必要文化としてみなさんにご紹介したいと思います。

Profile: デザイナー。建築、インテリア、プロダクト、グラフィックと多岐に達してデザインを手掛ける。Newspaper「世界が尊敬する日本人100人」に選出。世界的なデザイン賞の数々を受賞し、作品はニューヨーク近代美術館(NM)をはじめとする世界の主要美術館に多数収蔵されている。

Profile: graf 代表。クリエイティブディレクター、デザイナー、建築、インテリアに関わるデザインやブランディング/レクレーションを手がけ、地域再生などの社会活動にも能力を発揮している。京都造形芸術大学情報デザイン学科教授。

02 天理市トレイルセンター

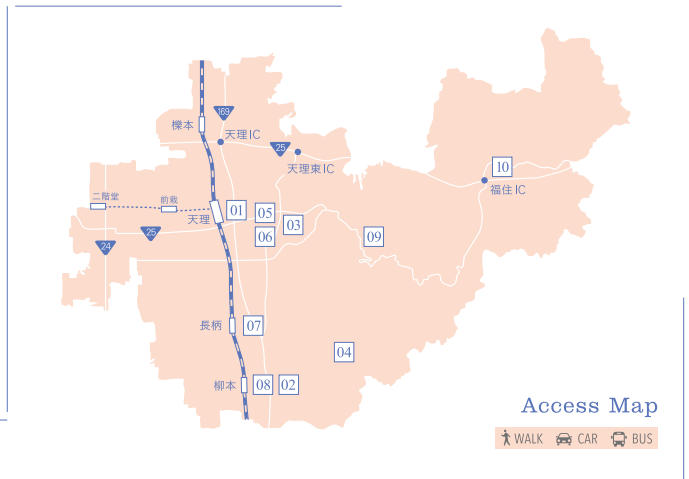
魅力的な旅・食・歴史・暮らしを感じられる交流施設

山の辺の道ハイキングの拠点として愛されてきた「天理市トレイルセンター」が、さらに魅力的な施設になってリニューアルしました。歴史文化の紹介コーナーはもちろん、たくさん歩いた後の汗を流せるシャワー設備や、ロードバイクを停めるためのバイクラック、美しい眺望が楽しめる開放的なデッキも設置。また、豊かな自然の中で育まれた地域産品をメニューに取り入れた飲食エリアも施設の一角にでき、地域内外の方が交流できるイベントも季節折々に開催しています。魅力的な旅・食・歴史・暮らしを考える人々のための情報発信交流施設です。



地元の旬野菜を使ったサラダなど、天理ならではのメニューでおもてなし

〒天理市柳本町 577 TEL: 0743-67-3810
ACCESS: 天理駅 >>> 15min + 5min / JR 柳本駅 >>> 15min



Access Map

WALK CAR BUS

07 大和神社

戦艦大和の守護神として祀られた神社 43ヘクタールの広大な森の中に鎮座する大和神社。社殿は三殿式で、中央に日本の土地を司る「日本大國魂大神」が祀られています。太平洋戦争中は戦艦大和の守護神として信仰され、境内には戦艦大和の資料室もあります。

〒天理市新泉町 306
ACCESS: 天理駅 >>> 10min + 5min
JR 長柄駅 >>> 7min



09 桃尾の滝

涼やかな空気が流れる美しい滝 約23メートルの落差を誇る、涼やかで美しい滝。春の新緑、秋の紅葉と、木々の姿がとても美しい場所です。滝つぼの横に彫られている不動三尊摩崖仏を見に来るお客さんも多く、7月には来訪者の安全を祈願する滝開きが行われます。

〒天理市滝本町
ACCESS: 天理駅 >>> 15min
天理駅 >>> 15min + 5min
天理東IC >>> 20min

08 黒塚古墳

邪馬台国ロマンを内包した前方後円墳 黒塚古墳は全長が約130メートルの前方後円墳で、卑弥呼の鏡といわれる「三角縁神獣鏡」が埋葬当時のまま出土したことで有名です。隣接する展示館では、竪穴式の石室や三角縁神獣鏡のレプリカが展示されています。

〒天理市柳本町
ACCESS: 天理駅 >>> 5min
JR 柳本駅 >>> 8min



10 復元氷室

奈良時代から氷をつくらっていた施設 氷室とは、天然の氷を夏まで溜めておく施設のこと。天理市内の東側、高原地区の福住町にその氷室跡があります。1300年ほど前の平城京に都があった時代には、ここでつくられた氷が宮中に運ばれていました。冬に氷を入れ、夏に取り出す「氷まつり」が地元の人たちの手で行われています。

〒天理市福住町井之市
ACCESS: 天理駅 >>> 35min
天理駅 >>> 15min + 5min
一本松IC >>> 5min

冬

はにわ祭

毎年冬に柳本小学校で行われるはにわ祭は、学校・家庭・地域が一緒になって行う催しです。中学校の吹奏楽部の演奏があったり、小学生がまとめたガイドブックの展示があったりと、和やかな雰囲気の中で行われます。メインイベントは、子どもたちが制作したはにわの野焼き。大きな火に歓声が上がりまわります。

秋

ふるまつり

ふるまつりは、石上神宮でもっとも大きな祭典です。正式な名を例祭といいますが、平安時代の1081年に始まったとされています。神事後、御霊代がお遷りになった境内最大規模の御鷹舞と共に、甲冑や古代装束に身を包んだ氏子ら2000人が行列をなして御旅所までの渡御を行う様子は、とても華やかです。

夏

虫送り

虫送りは、高原地区の山田町で水田の害虫が発生する時期に行なわれている行事。日頃発生している虫の供養と、稲につく虫を遠くへ連れていく行為が結びついたものといわれ、市の無形民俗文化財にも指定されています。夕暮れ時に持ち寄った松明に火をつけ、鐘や太鼓を鳴らしながら町外れまで並んで練り歩きます。

春

ちゃんちゃん祭

毎年4月1日に大和神社で行われる、大和盆地に春を告げるお祭り。境内で賑かに神事をを行った後、白装束をまとった200名を超える氏子や関係者が列をつくり、雅楽で使われる打楽器の「鉦鼓」をちゃんちゃんと呼びながら、2キロメートル離れた御旅所まで神輿を運びます。

四季のもよおし

一年を通じて天理には賑やかなお祭りがいっぱい。ぜひ体験しにお越しください。

LET'S GO WALKING

今なお人の歴史を積み重ねる
「日本最古の道」を歩きに行こう。

大和盆地の東側、連なる山々のふもとにある「山の辺の道」。桜井から奈良まで南北に通るこの道は「日本最古の道」といわれ、気が遠くなるほど長い間、多くの人たちの往来を助けてきました。現代では、古事記や日本書紀、万葉集などに登場する地名や旧跡、神社やお寺、古墳などが点在し、古代ロマンを感じられるハイキングコースとして、たくさんの人に愛されています。ふと立ち止まって思いを馳せれば、古代の人々の息づかいが聞こえてくるこの道を、ゆっくりと踏みしめて歩いてみませんか？そこには四季と共に姿を変える自然のめぐり、そして今まさにこの道と共に暮らし、歴史を重ねる人々との出会いがあなたを待っています。



山の辺の道

YAMANOBE NO MICHI PATH



01 天理観光農園 / CAFE WAWA

自然を意識できる農園 & カフェ
きんかん・みかん・ブルーベリーなど、さまざまな果実の収穫体験ができる観光農園です。隣接するカフェは、ランチやピザ、自家製ジュースなど、体に優しいごはんを提供するお店。生活雑貨も販売しています。

📍 天理市園原町 183 TEL: 0743-66-1663

ACCESS: 天理駅 >>> 徒歩 65min / 天理 IC >>> 車で 10min



02 夜都伎神社

神秘的な空気が漂う、茅葺き屋根の神社
夜都伎神社は別名を春日神社といい、春日大社と同じ四神を祀っています。拝殿はこの地域では珍しい茅葺き屋根で、周囲の木々と相まって、どこか漂とした美しい空気が漂っています。

📍 天理市乙木町 765

ACCESS: 天理駅 >>> 「乙木口」下車 + 徒歩 20min
天理駅 >>> 徒歩 85min



03 せんぎりや

田舎のおもてなしを感じる休憩スポット
ちょうど歩き疲れてきた頃に現れる無人販売所。休憩スペースには、地元の野菜や果物はもちろん、アイスクリームやビールまで置いてある、ハイカーには嬉しいスポットです。

📍 天理市乙木町 236

ACCESS: JR 長柄駅 >>> 徒歩 35min / 天理駅 >>> 徒歩 90min
天理駅 >>> 「三昧田」下車 + 徒歩 20min



04 長岳寺

紅葉 100選にも選ばれる、空海創建の古刹
824年、弘法大師が大和神社の神宮寺として創建。12,000坪の境内には四季を告げる花々が咲き誇ります。仏像5体と建造物4棟の国指定重要文化財をもつ、花と文化財のお寺です。

📍 天理市柳本町 508

ACCESS: JR 柳本駅 >>> 徒歩 20min / 天理駅 >>> 徒歩 140min
天理駅 >>> 「柳本」下車 + 徒歩 15min



05 崇神天皇陵 (行燈山古墳)

豊かな森を育む、大和朝廷創始者のお墓
全長242メートルの大きな前方後円墳で、大和朝廷の創始者とされる第10代崇神天皇の陵墓。別名「行燈山古墳」と呼ばれ、展望も良く、ハイカーの休憩所としても親しまれています。

📍 天理市柳本町

ACCESS: JR 柳本駅 >>> 徒歩 15min / 天理駅 >>> 徒歩 140min
天理駅 >>> 「柳本」下車 + 徒歩 1min



06 清澄の里 栗

人気者のヤギが迎える、伝統野菜のレストラン

📍 奈良市高橋町 861

ACCESS: 天理 IC >>> 車で
天理駅 >>> 徒歩

Yamanobe map



HANDMADE

ジャムキッチンタータン



ジャムキッチンタータン
山谷 真理子さん

手間暇かけて、心を込める。
一つずつ手作りする絶品ジャム。

イベントや市内数か所のお店で販売をしているタータンのジャム。真理子さんが販売、お父さんが畑、お母さんがジャム作りという担当で、3人で切り盛りしている。なるべく天理市内や奈良県各地から仕入れている減農薬・有機栽培のいちご・ブルーベリー・いちじく・レモン・ぶどう・みかん・梅など、年間15種類ほどの果物がジャムとして店頭と並ぶ。添加するのは砂糖のみで、保存料なども使わない。「手作りのジャムが画一的に作られた製品と違うこと、天理でおいしい果物がとれることを知ってもらえたら嬉しいです」と真理子さんは話してくれた。

AGRICULTURE

南檜垣営農組合



南檜垣営農組合 代表理事組合長
松井 義憲さん

集落の農地は集落で守り、
親子三代が暮らせる村へ。

「南檜垣営農組合」は平成18年に設立した農事組合法人。遊休地が増え、後継者が減り続けていく中で、組合員で協力して米・小麦・大豆を中心に作付けし、地域の農家・景観・コミュニティを守ろうと取り組んでいる。「たくさんの人に食べてもらえる米を作ろう」と、農業や化学肥料の使用をできるだけ抑え、環境に配慮しながら「やまとひみこ米」を作った。子ども向けの体験イベントも行なっている。「若い世代に引き継いでいき、女性が頑張れる組織にしていきたい。そしてもう一度、親子三代が暮らしていける村にしていきたい」と松井さんは話してくれた。

BEAUTY

森田アロエ本舗



森田アロエ本舗
森田 拓司さん

アロエを通じて、関わる人が
幸せになる商いを。

「森田アロエ本舗」は、アロエをハウス栽培し、生葉を粉末や錠剤のサプリメントにしたり、オリジナルハンドクリームなどの化粧品にしたり、加工・小売まで行う6次産業の商店だ。「関わる人が幸せになる商いを心がけています。それによってお得意さんが増えてくれればいい。個人商店には退職金はありませんが、お得意さんの存在が退職金みたいなものだと思ってます」と森田さんは笑う。そして、「天理のまちは天理教信者の方々が日々掃除をしてくれているからきれいで美しいです」と教えてくれた。ぜひ、天理の美しさにも注目してほしい。

MUSIC

天理大学 雅楽部



天理大学 名誉教授
雅楽部 前顧問
佐藤 浩司さん

世界中の音楽が和えられて生まれた、
奏で、歌い、舞う、日本の雅楽。

雅楽とは、5世紀ごろにアジア各国から日本にもたらされた音楽と日本古来の音楽が和えられて平安時代に生まれ、今なお受け継がれている音楽である。天理大学に雅楽部ができたのは1951年。それから40年以上に渡り雅楽の指導をきたされた佐藤さんだ。佐藤さんは雅楽の魅力を「世界中の音楽が集約された総合芸術としての一面」と「経過音のあり方」だと話す。経過音とは、笛のような楽器「篳篥」で「ラ」から「ド」に音をあげる時に出る、「ラ」でも「シ」でも「ド」でもない間の音のこと。雅楽を聴くときは、この経過音に耳を澄ましてほしい。



天理を
盛り上げる
元気な人々

知らない土地に友だちができると、その周辺のことも知りたくありませんか？
人を知ることは、土地を好きになる第一歩。
ここでは、天理を盛り上げる魅力的な人たちをご紹介します。

MUSIC

天理シティーオーケストラ



天理シティーオーケストラ
常任指揮者
安野 英之さん

世界の仲間が帰る場所をつくり、
天理を日本のウィーンに。

「天理シティーオーケストラ」は2001年創設のアマチュア・オーケストラ。約40名の団員と、天理市内外で演奏会を行い、家族向けのコンサートを開くなどしている。実は天理は音楽のまち。天理高校の吹奏楽部は全国コンクールで金賞をとる名門、天理教にもオーケストラがあり、人々がクラシックに馴染む土壌があるのだ。世界で活躍する天理出身の奏者も多数。安野さんは「仲間たちが帰ってこれる場所をつくりたい。そして、天理をオーストリアのウィーンのように、世界から認知される音楽のまちにしていきたい」と、その大きな夢を教えてくださいました。

SPORTS

天理大学 柔道部



天理大学柔道部 監督
穴井 隆将さん

多様性を認め、日本一奪還を誓う。
地域に愛される柔道部。

穴井さんは天理大学の出身。2010年に世界柔道選手権大会で優勝し、2012年にはロンドン五輪日本代表にも選ばれた選手だ。2014年に天理大学柔道部監督に就任。以来、100名の部員たちと共に考え、汗を流している。同柔道部は1925年に創設。現在、関西では20連覇中だが、日本一からは25年間遠ざかっている。ゆえに、「日本一奪還」を穴井さんは誓っているのだ。そんな穴井さんの哲学は、多様性を認めることにある。「多様な人がいる中で同じ目標に向かうために必要なのは信頼。天理の応援してくれる人たちのためにも頑張ります」と力強く話してくれた。

HISTORY

石上神宮



石上神宮 権禰宣
市村 建太さん

あまねく人々の平穏を願い、
若者と神社をつなぎ直す。

魂や命を司る、日本最古の神社の一つ石上神宮。ここで権禰宣を務める市村さんは、日々、神道の教えである「清く」「明るく」「正しく」「直く」の通りに勤めを行い、人々の平穏を願っている。一方で、天理の周遊観光促進イベントの実行委員長を担い、青年会議所にも加わって地域活動にも参加している。そこには、神社や地域から離れてしまった若者との接点をつくりたいという思いがある。今後「つなぎ役」として活動し、4年後の40歳の区切りと同時に、得たものを社会に還元するステージに進むつもりだと、望む未来を話してくれた。

ACTIVITY

サロンドキッズ



NPO法人
サロンドキッズネット 理事長
矢田 紫真子さん

つながりを生み、
見守り合いの連鎖をつくる。

「サロンドキッズネット」は子育てが楽しくなる家庭づくりや地域づくりをサポートするNPO法人。「子育てサロン」「出前保育」「世代間交流」「情報発信」といった活動を行っている。矢田さん自身、「子育てに悩む日々が育児教室に参加したことで救われた」という体験をした3児の母。今では、7名のスタッフと約37人のボランティアのメンバーたちと共に、子育てに悩むお母さんに体験や助言を提供し、つながりを生みかけづくりをしている。「行政とお母さんのパイ役になって、見守り合いの連鎖をつくっていきたい」と矢田さんは笑う。



Megumi Meguru Tenri

This place has been “A Home”,
Long before a country was born,
Where history and Nature’s gifts
Have constantly come and gone.
The sound and beautiful city, Tenri.