

## 第11回 天理駅周辺地区街づくり協議会

日時：平成28年3月29日（火）午後2時～

場所：天理市役所 4F 特別会議室

### 次第

1. 開会
  2. あいさつ
  3. 議事
    - (1) 産業振興館・しごとセンターの開館について
    - (2) 天理駅周辺地区まちづくり基本構想について
    - (3) 天理市広報別冊について
    - (4) 駅前広場コインパーキング利用料金体系について
    - (5) 南団体待合所・ナビ天理運営事業者募集について
    - (6) 西ゾーン部会の進捗について
  4. 次回の日程
  5. 閉会
- 

#### 【添付資料】

- P1-2 産業振興館資料
- P3-4 しごとセンター資料
- P5-11 天理駅前広場最終パース
- P12 平面コインパーキング利用料金体系の変更 平成28年4月1日～
- P13 全体スケジュール 改訂版
- P14 ブランディングセミナーチラシ「すでにそこにある未来、そこに生まれるべきこと」
- P15-19 南団体待合所・ナビ天理
- P20-21 第1回西ゾーン部会報告書

#### 【参考資料】

- ・天理駅周辺地区まちづくり基本構想
- ・天理市広報別冊



# 天理市産業振興館（本通り商店街内 カワキタ眼鏡時計店跡）

商店街内の空き店舗を活用し、場所にとらわれない柔軟な働き方ができる“テレワーク”と、地域の交流の場である“交流サロン”を併設した、市内にぎわいを循環させる地元産業界と連携した拠点施設です。

## 【テレワーク実施イメージ】



テレワークとは、ICT（情報通信技術）を活用した場所にとらわれない働き方です。

テレワークによって次のようなことが期待されます。

- ①通勤時間削減により、肉体的負担と環境負荷の軽減
- ②仕事の生産性・効率性の向上
- ③育児・介護との両立による就労の確保  
(ワークライフバランスの向上)
- ④女性・障がい者・高齢者などの雇用機会拡大

## ■1階の機能

1. 交流サロンスペース  
気軽に来訪できる空間を演出し、商工関係者、地域住民、地域で活動されている方や学生といった様々な人が交流できる空間を提供する。  
  - > にぎわい創出、交流の拠点
  - > 情報交換の場
2. 商工関係情報、文化事業情報の発信  
商工業情報の収集を行い、来訪者へ情報を提供するとともに、天理図書館や天理参考館での特別展などの文化情報の発信を行う。  
  - > 周辺店舗情報等の発信
  - > ギャラリースペース
3. 産業振興課執務室  
商店街内の空き店舗を活用することにより、商店街のにぎわいを市内各所につなげるとともに、地元商工業者や連携し、商業イベントを実施するなど、商工振興対策を行う。

## ■2階、3階の機能

1. テレワークスペース【2階:2室(E・F), 3階:4室(A~D)】  
ICT（情報通信技術）を活用した場所にとらわれない柔軟な働き方ができるテレワークスペースを設置。  
新しい勤務形態の「働く場」を整備することで、雇用を掘り起こすとともに、現役世代の市外転出を抑制し現役世代を市内に留める取り組みを進める。  
また、これまでの勤務形態では働くことが困難であった層（子育て女性等）の雇用創出を図る。
2. コワーキング・打合せスペース【2階】  
テレワークスペース利用者はもちろんのこと、各種市民団体、天理駅前広場にぎわいづくり作業部会等のミーティングやワークショップの場としての利用促進を図る。

## ■利用可能時間（開館時間）：平日8:30～19:00、土日祝日8:30～17:00

- ・テレワーク…【平日】9:00～19:00
- ・サロン…【平日】8:30～19:00 【土・日・祝日】8:30～17:00



# 交流サロン・ワーキングスペース利用イメージと施設の位置づけ

## 交流サロンスペース

### ■くつろぎの場

- 地域コミュニケーションの場所
- 新たなコミュニケーションを生む交流の場所
- 様々なワークショップをおこなう場所
- 年齢や業種を超えた会話を作る場所
- 仕事から解放される瞬間を作る憩いの場所



### ■ギャラリー

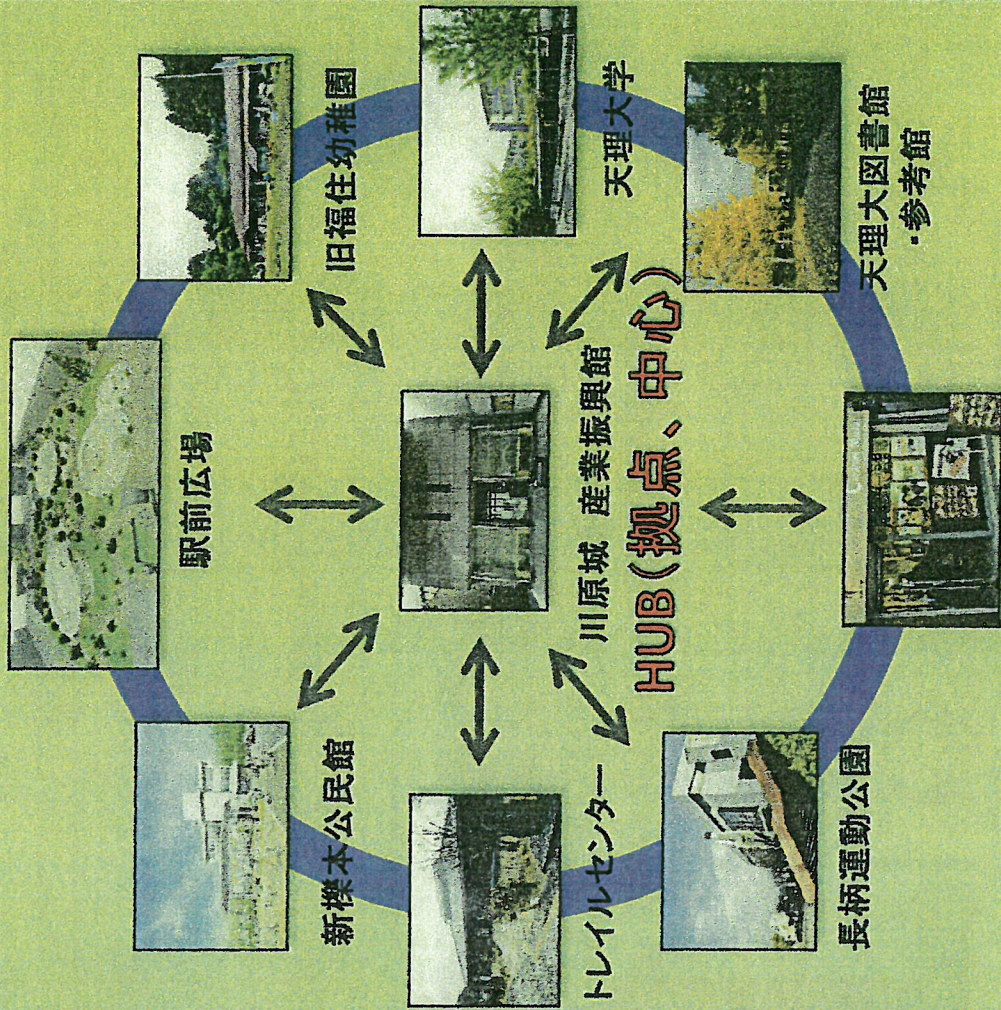
- 情報のインプットとアウトプットされる場所
- 地元の情報が集約される場所
- 市民活動・天理大学生の情報交換の場所
- 天理駅前・トレイルセンター等と連携した情報発信の場所



## ワーキング・打合せスペース

### ■ミーティング

- アクティブなコミュニケーションの場所
- アイデアを生み出すブレースタepsとしての場所
- チームが生まれるテーブルトークセッションの場所
- 各種セミナーをおこなう場所



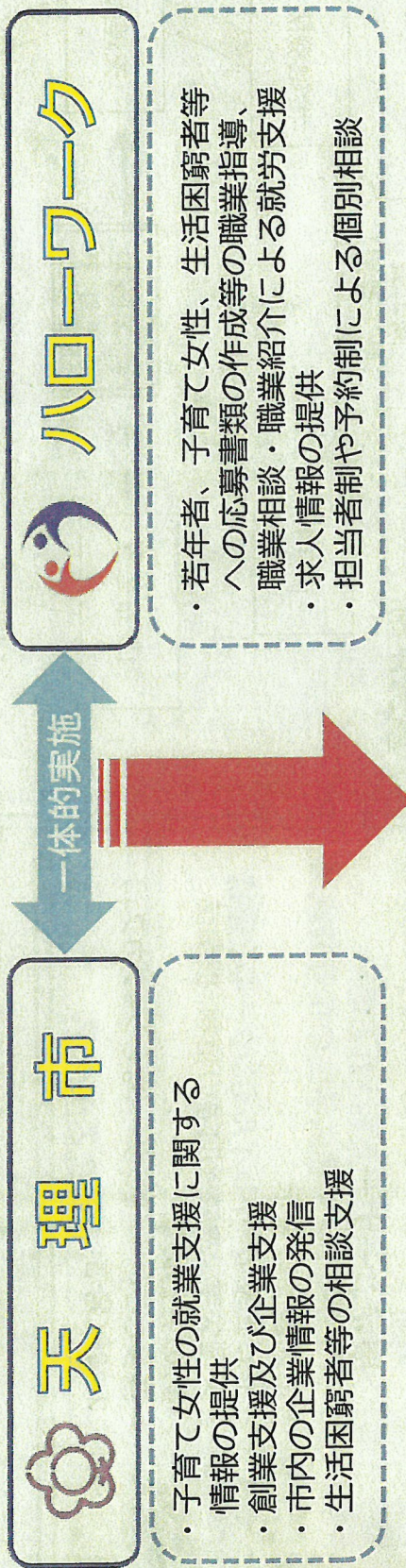
三島 キャラメルマーケット

地域のHUB(拠点、中心)として  
にぎわいを繋げる施設



# 天理市しごとセンター（奈良労働局との一体的実施事業）

天理市役所に「天理市しごとセンター」を開設し、天理市とハローワークが一体となり、若年者の就職支援、子育て女性の就職支援および子育て支援、生活困窮者の就職支援を実施



## 天理市しごとセンター

◎天理市と奈良労働局の一体的実施施設

<b>若年者</b>	<ul style="list-style-type: none"> <li>・若年者の就労支援、希望条件に応じたマッチング、職業相談、職業紹介</li> </ul>
<b>子育て女性</b>	<ul style="list-style-type: none"> <li>・子育て支援に関する情報提供、求人情報の提供、希望条件に応じたマッチング、職業相談、職業紹介</li> </ul>
<b>生活困窮者</b>	<ul style="list-style-type: none"> <li>・生活保護受給者等の生活困窮者に対して、天理市とハローワークの担当者によるチーム支援で情報の共有を図りながら就労に向けて支援</li> </ul>





# 天理市しごとセンター（産業振興課 産業競争力強化室）

## 市内企業情報が集まり、一元的に発信できる場所



### 交流サロンスペース

- > 企業の打合せ相談の場所
- > 地元企業との情報交換の場所
- > 創業者支援のためのコミュニケーションを生む場所
- > 異業種が交流する場所

### 展示コーナー



- > 地元産品の展示
- > 地元企業のPR
- > 天理大学、金融機関等の情報（機関誌等）の発信の場
- > 奈良しごとiセンター（ならジョブカフェ）の情報発信

### 会議室



- > 企業誘致の打合せ
- > 補助金等各種金融支援の打合せ
- > 創業者の相談
- > 創業者希望者の相談
- > 若者自立支援相談会やしごと無料相談会の開催

### レイアウト

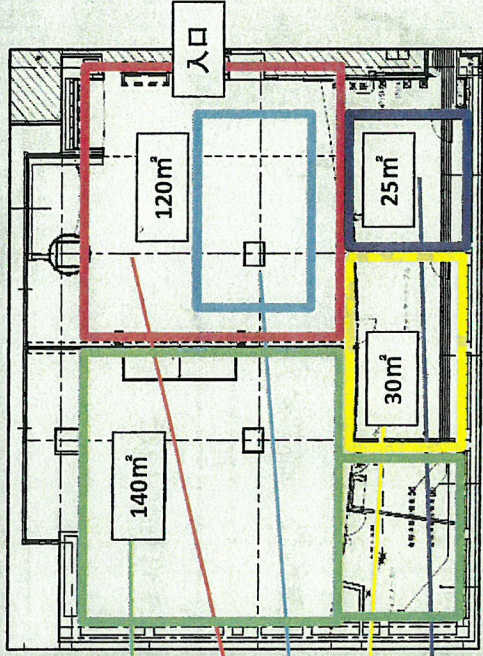
140㎡  
ハローワーク  
しごと支援スペース

120㎡  
交流サロンスペース

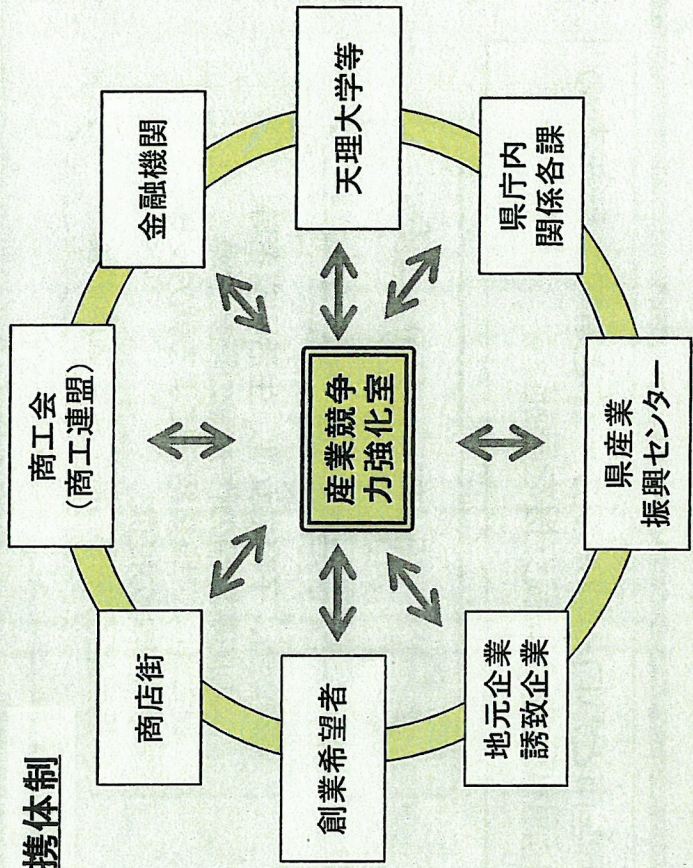
展示コーナー

30㎡  
会議室

25㎡  
産業競争力強化室



### 連携体制



関係機関と連携して企業の元気を応援























