

第12回 南部地区街づくり協議会

日時：平成29年9月5日 14時00分
場所：天理市役所4F 特別会議室

1. 開 会

2. 市長あいさつ

3. 議 事

○地区内の全体状況整理

○地区活性化プロジェクトについて

- ・第2回黒塚古墳分科会の実施報告
- ・地域産農産物のブランディング／加工品開発
- ・トレイルセンター状況報告
- ・JR柳本駅舎の利活用検討

○地域生活支援について

- ・ならコープとの買い物支援対策

○地域内及び市内での取組み

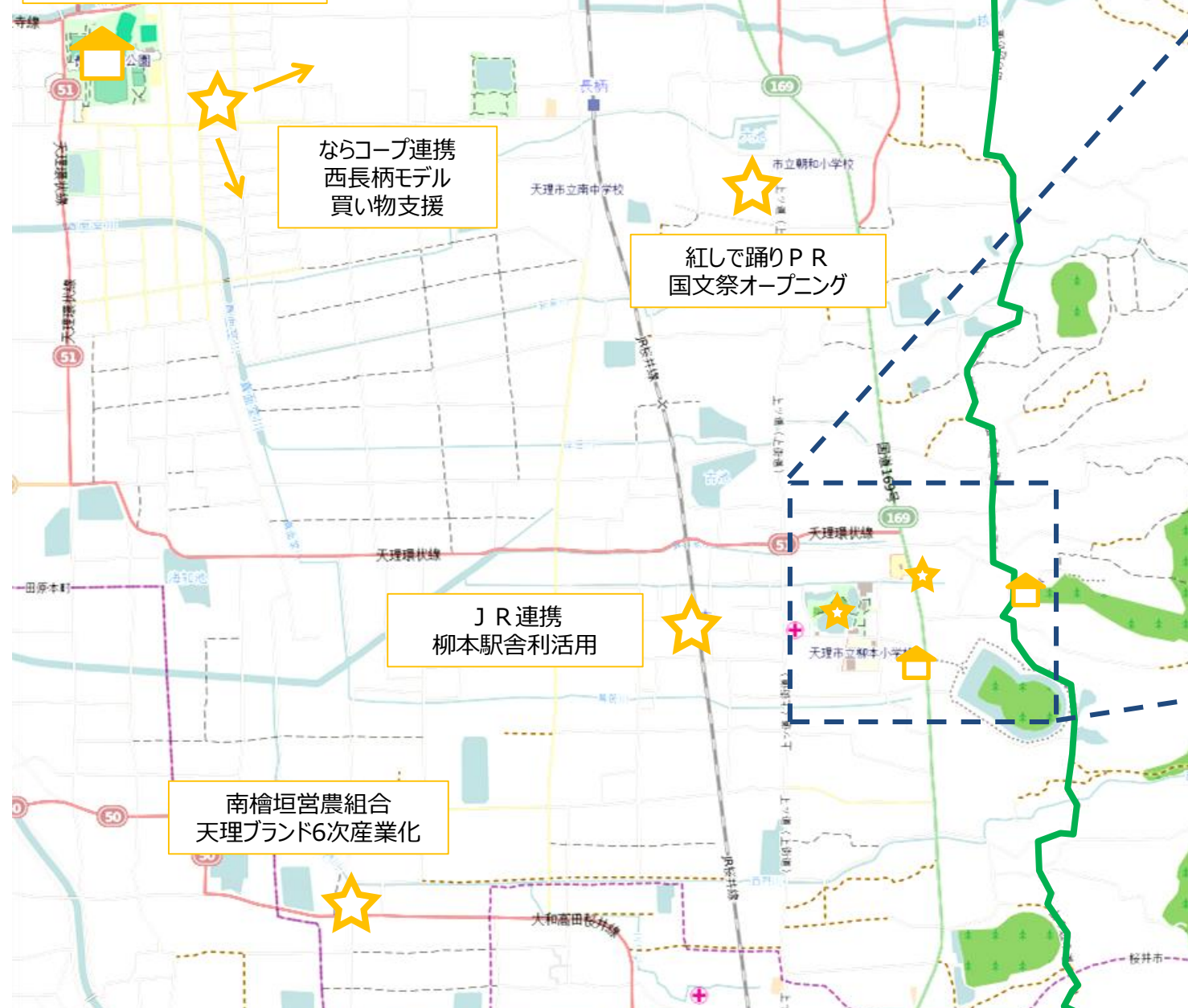
- ・長柄運動公園体育館の整備
- ・じゃんじゃん市に関する周辺協力について
- ・天理駅前広場における地区PR
- ・他地区での取組み事例

4. 次回の日程

5. 閉 会

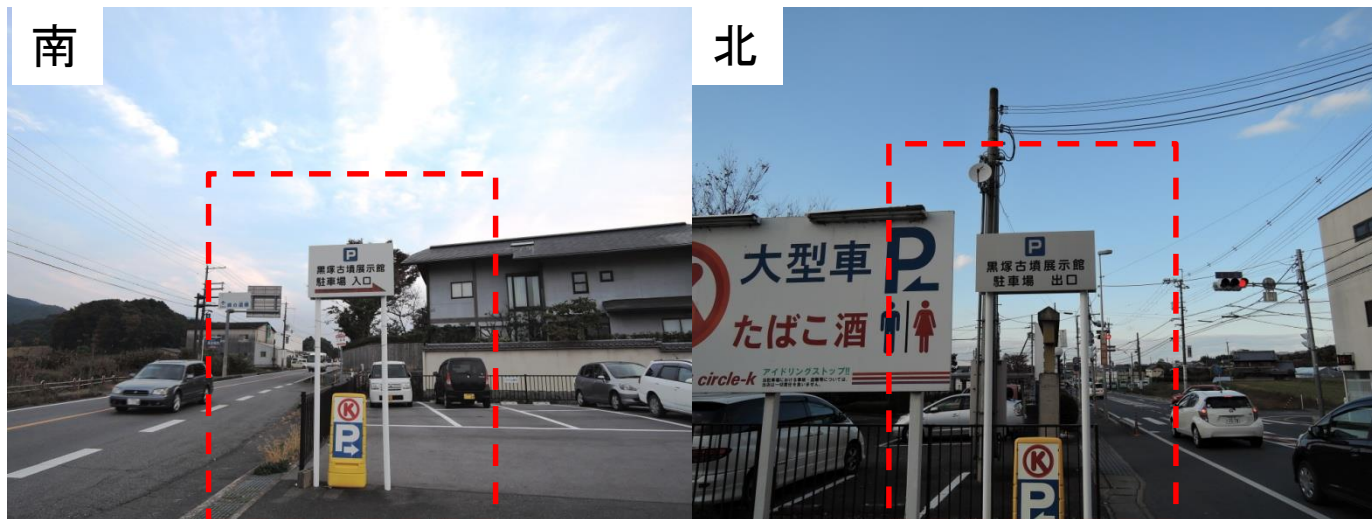
【添付資料】

- P1～2 黒塚古墳周辺エリア案内表示検討
- P3～8 天理ブランド商品及びPR（南檜垣営農組合の取組み）
- P9～10 柿の葉活用プロジェクト（Sousuke加工商品・乙木町拠点）
- P11 トレイルセンターの状況報告
- P12～14 JRと連携した柳本駅舎利活用について
- P15 買い物支援に関する取組み
- P16 長柄運動公園内総合体育館の整備
- P17～18 天理駅前広場における地区PR（柳灯会、紅しで踊り）
- P19～20 他地区の取組み（北部地区「町カ塾」、高原地区）
- 別添 天理ブランド「めぐみ めぐる てんり」タブロイド紙



黒塚古墳展示館駐車場 出入口付近（案）

第2回黒塚古墳周辺エリア検討館において、エリア内案内表示の整備箇所について検討した結果、まずは黒塚古墳展示館駐車場出入口において、黒塚古墳及び周辺エリアの存在をアピールしていくことが優先ではないかとの意見で一致した。169号線に面し、観光車両の往来が多い当該箇所において駐車場の利用促進を図り、そこからエリアへの誘導を検討していく。



○ドライバーの目線で見ると、黒塚古墳展示館駐車場があることが分かりづらい。コンビニの駐車場と混同される恐れあり。

例えば・・・



黒塚古墳展示館

トレイルセンター・長岳寺

山の辺の道・龍王山

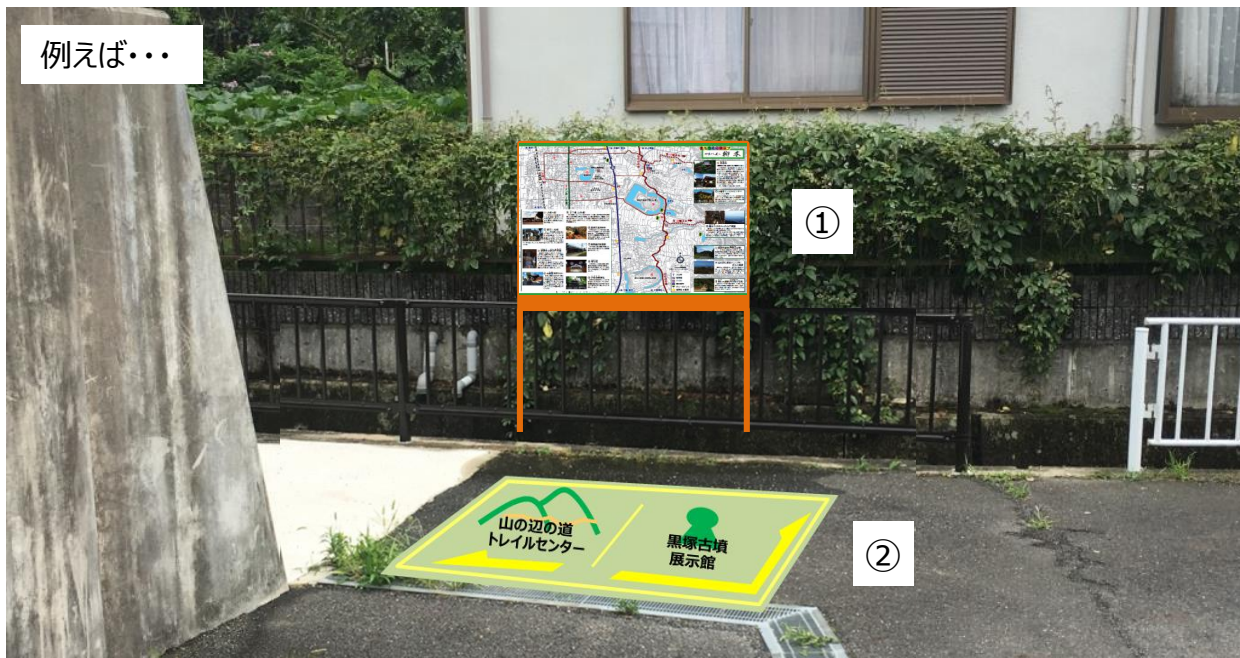
○既存の看板の板面を修正。

コンビニの看板に埋もれない、インパクトのある看板で、駐車場の存在はもとより、「黒塚古墳」自体のPR効果をねらう。

<検討会での意見>

- ・文字情報はあまり必要なく、視覚に訴えるものがよい。
- ・「市営」や「無料」を入れることで、利用者が使いやすく感じるのでは。

黒塚古墳展示館駐車場 西出入口付近（案）



< 検討案 >

- ①エリアの全体案内として、地域で作成いただいた「まちづくりマップ“やまとし美わし柳本”」を活用
- ②路面表示・イメージイラストにより、視認性と直感的な案内を行う。

黒塚古墳展示館駐車場 西出入口付近 案内板（案）



- 地域で作成いただいた「まちづくりマップ“やまとし美わし柳本”」を活用し、老朽化した案内板を更新。
動線上の目立つ場所で地域資源をPR。



古墳の形がわかる
見事なロケーション



- 公園入口手前から案内することで、認知度向上と“通り過ぎ”を抑止する。



○公園入口手前から案内することで、認知度を向上し、“通り過ぎ”を抑止する。



←←← 古墳の形がわかる見事なロケーション

<検討会での意見>

- ・必ず目につき、インパクトがあってよい。
- ・看板設置により阻害されないか？

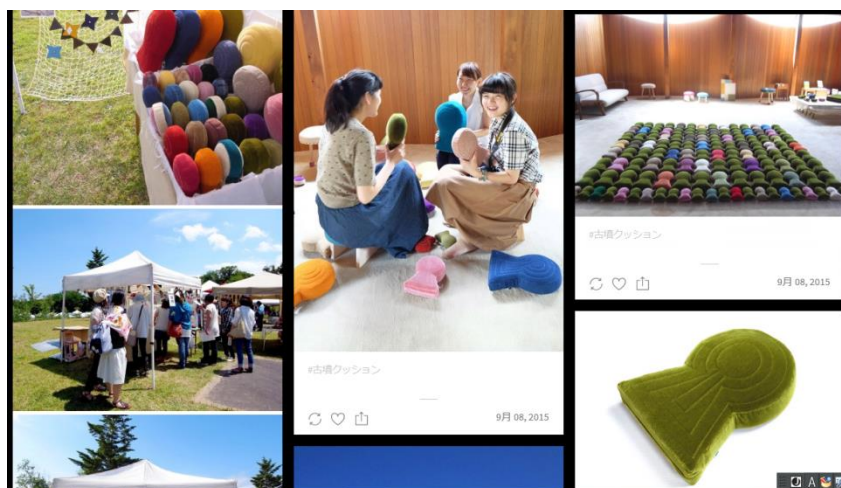
その他



← 黒塚古墳 解説板
今年秋に奈良県で改修予定。
盤面については市文化財課より提案



- ペーパーアクセサリデザイン 『アダムロカンパニー』 足立 氏
自身が勤めておられる額縁の台紙の不要分を活用し、各地の古墳の正確なアクセサリを作成されている。※奈良の数店舗ほか、天理駅前コフンショップにて販売開始。



- 奈良の椅子張り職人 『宇宙椅子』フクトクニオ 氏
ソファや椅子の座面を作る技術で一基一基制作されている前方後円墳の形のクッション。丸み、くびれが多目的な用途に使えデザイン性も大変優れている。古墳ブームの火付け役になったとも言われている。各地の古墳とのコラボ商品も作られており、イベントなどで販売中。

買い物支援に関する取組み（ならコープによる西長柄町を中心とした新規移動販売展開モデル（案））

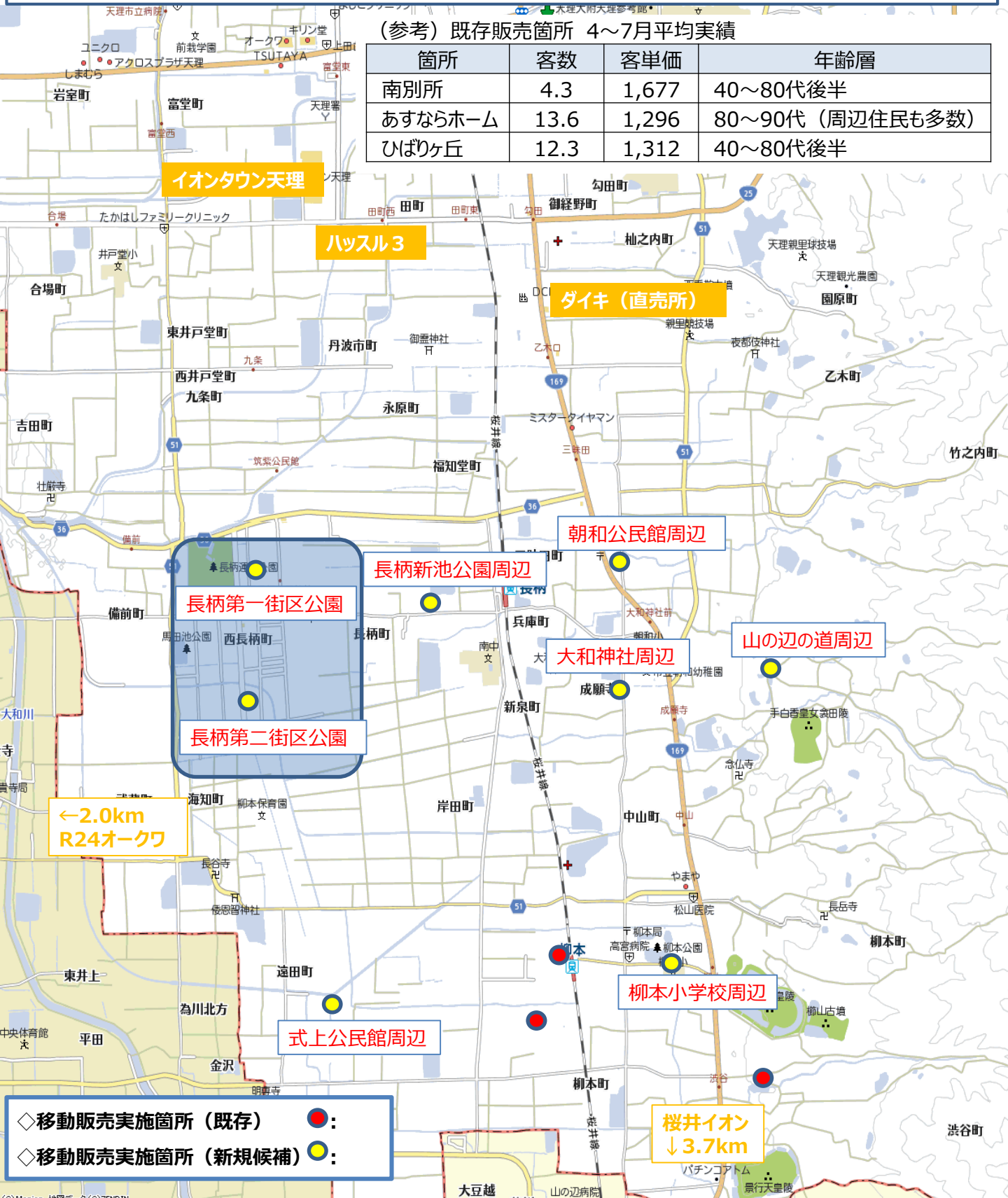
○現状：毎週金曜日 午後（柳本町 3箇所）

○新規：毎週水曜日 午前・午後
毎週金曜日 午前・午後 を新規に展開予定。

- ・以前より、ならコープに要望があり一定の需要が見込める西長柄町を中心としたモデル展開を協議中。
- ・駐車可能な敷地として市より公民館等の公共施設を提案し、**営業可能な範囲で周辺への拡大を打診。**

（参考）既存販売箇所 4～7月平均実績

箇所	客数	客単価	年齢層
南別所	4.3	1,677	40～80代後半
あすならホーム	13.6	1,296	80～90代（周辺住民も多数）
ひばりヶ丘	12.3	1,312	40～80代後半



イオンタウン天理

ハッスル3

ダイキ（直売所）

朝和公民館周辺

長柄新池公園周辺

長柄第一街区公園

山の辺の道周辺

大和神社周辺

長柄第二街区公園

←2.0km
R24オークワ

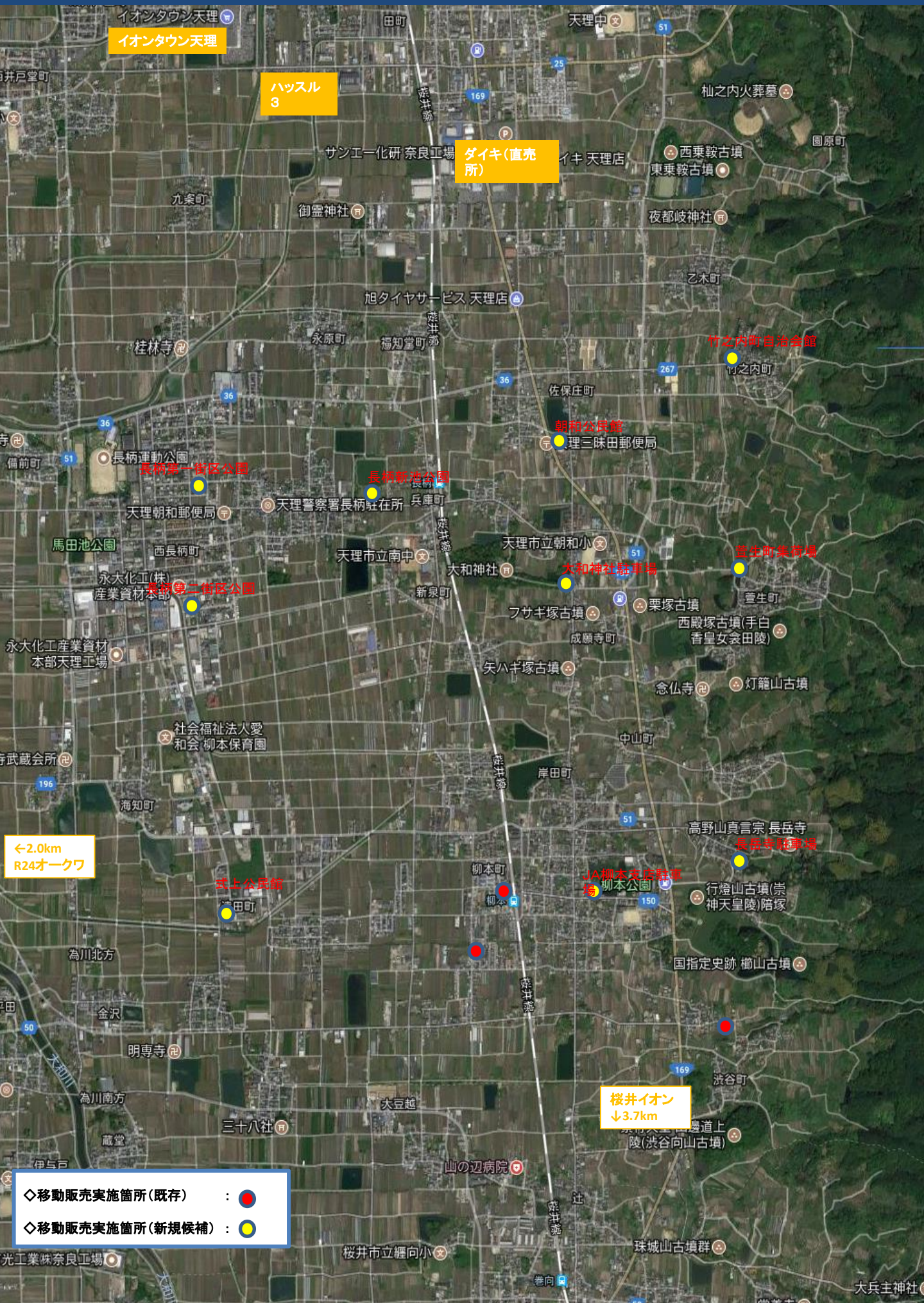
柳本小学校周辺

式上公民館周辺

桜井イオン
↓3.7km

◇移動販売実施箇所（既存） ●
◇移動販売実施箇所（新規候補） ●

買い物支援に関する取組み（南部地区 町別世帯数・人口・65歳以上人口）



イオンタウン天理

イオンタウン天理

ハッスル
3

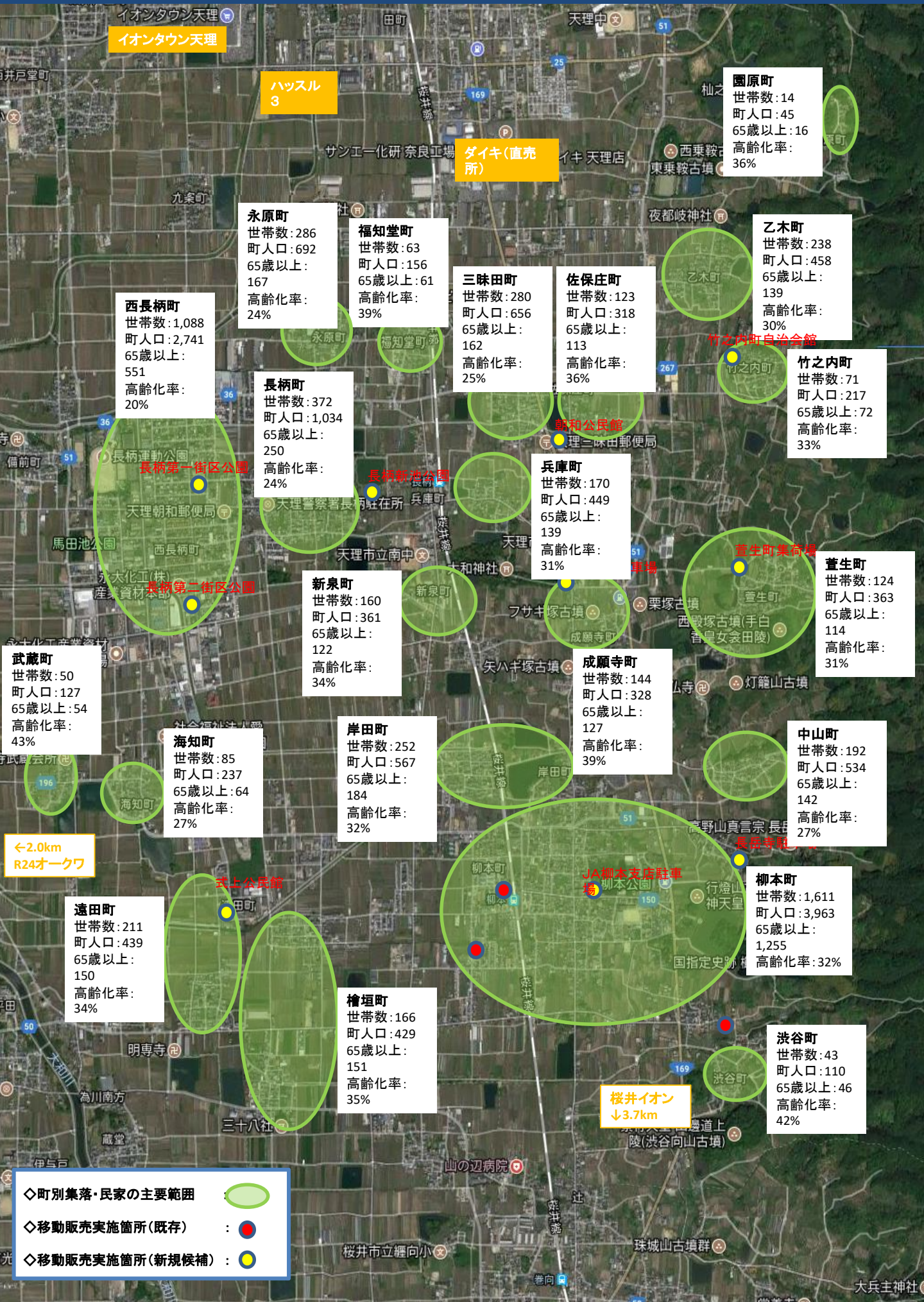
ダイキ(直売所)

←2.0km
R24オークワ

桜井イオン
↓3.7km

- ◇移動販売実施箇所(既存) : ●
- ◇移動販売実施箇所(新規候補) : ●

買い物支援に関する取組み（南部地区 町別世帯数・人口・65歳以上人口）



イオンタウン天理

ハッスル
3

ダイキ(直売所)

園原町
世帯数:14
町人口:45
65歳以上:16
高齢化率:36%

永原町
世帯数:286
町人口:692
65歳以上:167
高齢化率:24%

福知堂町
世帯数:63
町人口:156
65歳以上:61
高齢化率:39%

三昧田町
世帯数:280
町人口:656
65歳以上:162
高齢化率:25%

佐保庄町
世帯数:123
町人口:318
65歳以上:113
高齢化率:36%

乙木町
世帯数:238
町人口:458
65歳以上:139
高齢化率:30%

西長柄町
世帯数:1,088
町人口:2,741
65歳以上:551
高齢化率:20%

長柄町
世帯数:372
町人口:1,034
65歳以上:250
高齢化率:24%

竹之内町
世帯数:71
町人口:217
65歳以上:72
高齢化率:33%

新泉町
世帯数:160
町人口:361
65歳以上:122
高齢化率:34%

兵庫町
世帯数:170
町人口:449
65歳以上:139
高齢化率:31%

萱生町
世帯数:124
町人口:363
65歳以上:114
高齢化率:31%

武蔵町
世帯数:50
町人口:127
65歳以上:54
高齢化率:43%

海知町
世帯数:85
町人口:237
65歳以上:64
高齢化率:27%

岸田町
世帯数:252
町人口:567
65歳以上:184
高齢化率:32%

成願寺町
世帯数:144
町人口:328
65歳以上:127
高齢化率:39%

中山町
世帯数:192
町人口:534
65歳以上:142
高齢化率:27%

←2.0km
R24オークワ

遠田町
世帯数:211
町人口:439
65歳以上:150
高齢化率:34%

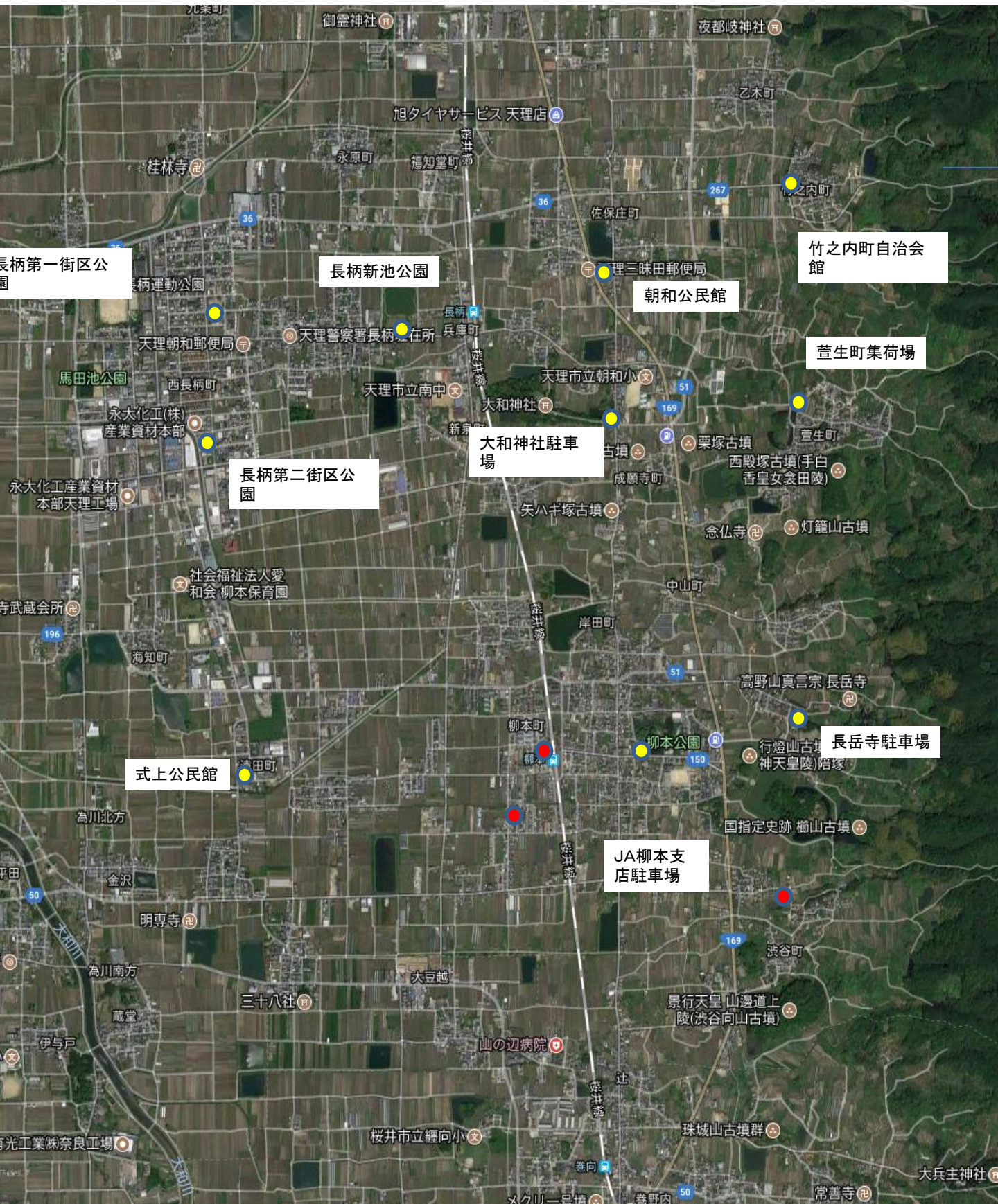
檜垣町
世帯数:166
町人口:429
65歳以上:151
高齢化率:35%

柳本町
世帯数:1,611
町人口:3,963
65歳以上:1,255
高齢化率:32%

渋谷町
世帯数:43
町人口:110
65歳以上:46
高齢化率:42%

桜井イオン
↓3.7km

- ◇町別集落・民家の主要範囲 : ○
- ◇移動販売実施箇所(既存) : ●
- ◇移動販売実施箇所(新規候補) : ●



長柄第一街区公園

長柄新池公園

竹之内町自治会館

朝和公民館

萱生町集荷場

長柄第二街区公園

大和神社駐車場

式上公民館

長岳寺駐車場

JA柳本支店駐車場



土地を味わうものづくり。

奈良の恵みを頂いて四季折々を皆様へとお届けします。
地元農家さんが一生懸命、育ててくれたフルーツを大切に。
無添加で安心安全な手づくりジャムをお楽しみ下さい。

地元農家さんが一生懸命、ていねいに育てたフルーツを大事に使って、無添加で安心安全の手づくりジャムを作りたい！その思いから、農家さんと交渉し、直接仕入れてお店で手作りしています。天理市は「刀根早生柿（とねわせかき）」発祥の地でもあり、「平核無柿（ひらたねなしかき）」が有名ですが、柿以外にも美味しい、いちご、みかん、ぶどう、いちじくなどの果物を栽培されている農家さんがたくさんおられ、また、奈良県内ではブルーベリーやキウイも作られています。増粘多糖類・保存料・香料・ペクチンなどを添加せず、レモン果汁で優しく仕上げているので濃厚なジュースのような風味。素材のよさが引き立っています。だから、お子さまにも安心。いろんなフルーツの味を食べ比べるのも楽しい。店頭やイベント等では、ジャムのほかに自家製の野菜なども販売しています。





自然の恵み、
かざらない美しさ。

— どんなときも、できるだけ自然でありたい。
かざらない自然派のあなたへ。

ALOEMOは、アロエの抽出液（天然保湿成分）を
贅沢に配合した、肌にうるおいを与える
ハンドクリームです。

自然の恵みから生まれる美しさを体感してください。



ALOEMOの特徴

- 肌荒れを防ぐ
 - 皮膚を柔らかく、うるおいを与える
 - 日焼けによるシミ、そばかすを防ぐ
 - 着色料・香料 不使用
-



MORITA ALOE

お問い合わせ：

森田アロエ本舗 奈良県天理市蔵之庄町 37-1 TEL 0120-148-212
morita-aloe.com



青大豆の甘みを、
さわやかな豆乳で
お楽しみください。

奈良県天理市の「南檜垣営農組合」が、
丁寧な育てた青大豆「あやみどり」を
濃厚な無調整豆乳に仕上げました。
天理市内のお豆腐屋さん「山崎商店」との
コラボレーションにより生まれたのが、
こちらのあおまめ豆乳です。
口あたりが良く自然な甘みの特徴。
無添加だから安心して飲みいただけます。
毎日の健康に、一本どうぞ。



南檜垣営農組合

米・小麦・大豆を中心に作付けし、
地域の農家・景観・コミュニティを
守ろうと取り組んでいます。



山崎商店

天理市九条町で、奈良県産の豆を
使用し無添加で豆腐を製造しています。





Made in Tenri, Nara

ジャムキッチン タータン

「ジャムキッチン タータン」のジャムはイベントや市内数カ所のお店で販売しています。なるべく天理市内や奈良県各地から仕入れている減農薬・有機栽培のいちご・ブルーベリー・いちじく・レモン・ぶどう・みかん・梅など年間15種類ほどの果物がジャムとして店頭に並びます。レモン果汁で優しく仕上げしており、保存料などは使っていません。手作りにこだわり、天理でおいしい果物がとれることを商品を通して伝えています。

ジャムキッチンタータン TEL 0743-62-0412 FAX 0743-63-7511
www.facebook.com/jamkitchentartan/



minamihigai
Tenri, Nara

農事組合法人 南檜垣営農組合

平成18年に設立した農事組合法人です。遊休地が増え、後継者が減り続けていく中で、組合員で協力して米・小麦・大豆を中心に作付けし、地域の農家・景観・コミュニティを守ろうと取り組んでいます。「集落の農地は集落で守る」ということを基本にはじめた組合。平成27年度に本農林水産祭「むらづくり」部門における日本農林漁業振興会会長賞受賞。若い世代への引き継ぎや、親子三代が暮らしていける村を目指しています。



MORITA ALOE

森田アロエ本舗

アロエをハウス栽培し、生葉を粉末や打錠のサプリメントや、オリジナルハンドクリームなどの化粧品を加工・小売まで行う6次産業の商店です。天理本通りアーケードとハウス栽培をしている本店の2店舗で販売をしています。「健やかな毎日の暮らしに貢献できること」を目標に、天理市内で育ったキダチアロエを活かし、アロエ栽培と加工技術に日々研究を重ねています。

森田アロエ本舗 奈良県天理市蔵之庄町 37-1 TEL 0120-148-212
morita-aloe.com

5月27、28
ファンタスティックマーケット(大阪)



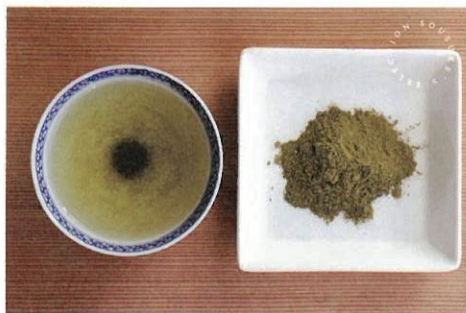
7月1日
奈良まほろば館(東京)





S O U S U K E

While speaking naturally
 Everyday when faith and festival are crowded
 The kindness that wrapped around me
 A wonderful thing in such a place
 I will try to make it with nocturne now



柿の葉茶 かまいり

お茶の目利き、茶師の最高位十段の大山泰成氏監修。理想とする香り、水色、味わい、を求め釜炒り製法に至り、柿葉に豊富に含まれるビタミンCやポリフェノールをまるごと摂っていただけるパウダーに仕上げました。

/缶入りパウダー 50g
 /携帯用スティック 0.5g×15本
 原材料：柿葉
 品質保持期限：出荷日より180日



和紅茶&柿の葉茶

奈良県山添村で作られる地の力みなぎる自然栽培のピュアな和紅茶に、同じく奈良県で自然栽培の柿の葉茶をブレンド。柿葉のビタミンCとポリフェノールをいかしながら柿葉の風味がマッチしたチャーミングなお茶です。

/リーフ 50g /ティーバッグ 3g×8個
 /ティーバッグ 3g×3個
 原材料：紅茶、柿葉
 品質保持期限：出荷日より180日



煎茶&柿の葉茶

奈良大和高原で自然に逆らわず寄り添ったお茶作りをしている健一自然農園。そのピュアな煎茶と柿の葉茶をブレンドしました。素材で飾らない煎茶にほっこりした柿葉の風味がしっとりくる、滋味豊かなお茶に仕上げました。

/リーフ 50g /ティーバッグ 3g×8個
 /ティーバッグ 3g×3個
 原材料：緑茶、柿葉
 品質保持期限：出荷日より180日



柿の葉茶 薪火焙煎 深煎り

自然栽培の奈良県柿葉を薪火で深煎りにしました。ほうじ茶のような豊かで深みのある香りがとても印象的で薪火のあたたかさが伝わってくるお茶です。ノンカフェインなのでなたにも安心して飲んでいただけます。

/リーフ 100g /ティーバッグ 3g×3個
 /リーフ 50g /ティーバッグ 3g×8個
 原材料：柿葉
 品質保持期限：出荷日より180日



柿葉塩

自然栽培柿葉の塩漬けを使った、食物繊維とポリフェノール、爽やかな風味たっぷりのお塩です。魚介類、お野菜にもマッチします。酒蒸しなど風味付けに、揚げ物のつけ塩に、雑魚を混ぜてご飯のふりかけにも。

/粗粉末 30g
 原材料：柿葉塩漬
 品質保持期限：出荷日より1年



柿葉ジェノベーゼ

奈良県産自然栽培の柿葉を使ったジェノベーゼ風ペースト。これひとつでパスタ、炒め物、ディップソースとしてもOK。柿葉の風味がお肉、魚介類、お野菜に好相性。食物繊維、ポリフェノールもたっぷり摂取できます。(加熱してお使いください)

/瓶入 200g
 /真空パック冷凍・業務用 1kg
 原材料：オリーブオイル・柿葉塩漬・カシューナッツ・クルミ・粉チーズ・にんにく
 品質保持期限：出荷日より180日

こころ穏やか・からだ健やかに過ごせること
 それがSOUSUKEが考える
 これからの豊かさです
 自然によりそいなながら
 信仰やおまつりがとけこんでいる日常
 おおきく包んでくれる優しき
 そんな場所にあるすてきなモノ・ロトを
 いまのカタチですつらえてみます

※商品出荷は2017年8月中旬以降を予定しております。

※商品はすべてオープンプライスです。 ※納品ロットについては、10p単位にて承ります。但し納品価格が30000円未満の場合は送料を頂戴します。



ドレッシング KAKI

柿の実と葉を使った、まるごと柿のドレッシング。柿の上品で深い甘さと柿葉の風味がベストマッチ。美味しさはもちろん、美容と健康に欠かせないビタミンC、ポリフェノールもたっぷり入っています。

/瓶入 150ml

原材料：柿ペースト・サラダ油・リンゴ酢・オリーブ油・玉ねぎ・砂糖・レモン果汁・食塩・にんにく・コアントロー・柿葉・クコの実・ナツメ・柿葉茶・バルサミコ酢・こしょう

品質保持期限：出荷日より180日



柿葉入浴剤

ミネラル豊富な天然海塩に自然栽培柿葉を使った、ビタミンC豊富なお肌に優しい入浴剤です。合成着色料、合成香料は使用せず、天然の素材で仕上げております。爽やかで落ち着く柿葉の香り、ローズマリー、ハッカの香りとともにお肌をしっとり温めます。

/柿葉入浴剤(海塩+柿葉) 35g

原材料：海塩・柿葉・カキタンニン

/柿葉入浴剤(海塩+柿葉+ローズマリー) 35g

原材料：海塩・柿葉・ローズマリー・カキタンニン

/柿葉入浴剤(海塩+柿葉+ハッカ) 35g

原材料：海塩・柿葉・セイヨウハッカ葉・カキタンニン



柿葉パウダー柿渋はちみつ入 石鹸

自然栽培の柿葉に柿渋、そして蜂蜜を配合した無添加手作り石鹸。手間のかかる釜炊き製法でひとつひとつ丁寧に作りました。しっとりやさしくなじむ泡立ち。お肌に優しい天然石鹸です。

/石鹸 90g

原材料：石鹸素地・水・BG・柿葉・柿葉エキス・ハチミツ・カキタンニン
※石鹸素地(パーム油・パーム核油・オリーブ油)



CUDDLE NATURALLY

souaike

Japanese tea & persimmon leaf tea
Japanese tea & persimmon leaf tea 8 tea bags
Japanese tea & persimmon leaf tea bag
Persimmon leaves Genovese

Persimmon leaf tea firewood fire roasting deep roast
Persimmon leaf tea firewood fire roasting deep roast 8 tea bags
Persimmon leaf tea firewood fire roasting deep roast tea bag
Persimmon leaf tea

Sanha & persimmon leaf tea
Sanha persimmon leaf tea 8 tea bags
Sanha & persimmon leaf tea bag



S
O
U
S
U
K
E

S
E
L
E
C
T
I
O
N
S
O
U
S
U
K
E

天理市トレイルセンター



天理市トレイルセンター周辺エリア



夜KURIライブ

8月27日 18:30開場 19:00開演

それぞれ趣の違った3組の男女ユニット。
ご存知の曲を中心に素敵な音楽をお届けします。
美味しいお料理とともにお楽しみください。



fufu

フフのメンバー
本業から引退した元音楽家3人による
10年以上の経験が詰まったライブ
まで、耳馴染みのある楽曲を新鮮な
演出でお届けします。



茶々まんぼ

カクレマンボのメンバー3人による
メンバー全員が音楽家として10年
以上、ライブで活躍中。本業を引退
しました。誰もが知っている、楽しい曲
ばかりのライブをお楽しみください。



かぐれ

3人組のバンド。メンバー全員が
音楽家として活躍中。本業を引退
しました。誰もが知っている、楽しい曲
ばかりのライブをお楽しみください。

◆料金◆
夜KURIライブセット 2,500円
(ライブチケット、1ドリンク、2フードを含まず。)
その他、追加のお料理、お飲物はご注文頂けます。

要予約 お席・お料理の準備がございますので、
お電話にてご予約をお願いします。 **0743-20-5775**

Tea House KURINOKI
天理市柳本町500(天理市トレイルセンター前) TEL: 0743-20-5775

6月15日より
イングリッシュ・バンドを始め
ライブ発着時間/26(6:00~)



BEATLES LIVE in KURINOKI

Copy Band

7月2日(日) PM 6:00 ~
TeaHouse KURINOKI

■出演
オヤジバンド N5
西本 尊(元) 西本 直(元)
西川 博生(元) 西村 孝(元) 西本 達也(元)

■演奏曲目 (予定)
Please Please Me While My Guitar Gently Weeps
Eight Days A Week Hello Goodbye Ticket To Ride
Paperback Writer Nowhere Man
We Can Work It Out Octopus's Garden
A Hard Day's Night I Want To Hold Your Hand

■テーブルチャージ/1,000円
■お料理: 飲物はキャッシュ&デリバラー
4本ビール500円+スコッチウイスキー500円
フィッシュ&チップス500円
ソーセージセット500円
その他メニュー300円~

■料金◆
夜KURIライブセット 2,500円
(ライブチケット、1ドリンク、2フードを含まず。)
その他、追加のお料理、お飲物はご注文頂けます。

KURINOKI
天理市柳本町500 天理市トレイルセンター前
TEL: 0743-20-5775 (長巻寺の近くです)

天理市柳本町 花火大会

平成二十九年 八月六日 日曜日

洋食勝井山の辺の道店よりご覧いただけます。

※津軽三味線 生演奏あり (夕刻)

屋台、軽食・お飲み物などご用意しておりますので、
皆様お誘い合わせの上、どうぞお越しくださいませ。
詳しくは、スタッフまでお問い合わせください。

洋食 **Katsui**
山の辺の道
TEL 0743-67-3838

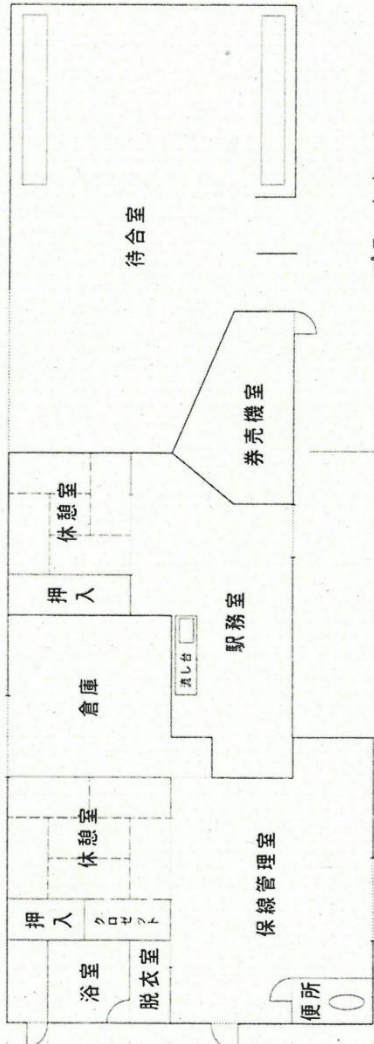


JRと連携した柳本駅舎利活用について

- ・JR西日本より、万葉まほろば線「柳本駅」の駅舎利活用の検討について協議あり。行政と協定を締結し、駅舎を活用した地域活性化や賑わいづくりを行う方針の中で、すでに奈良市と京終駅や関西本線笠置駅の利活用について着手されている状況。
- ・駅舎建物は市に無償譲渡、改修に係る費用は市負担。駅舎の利活用と一体的であれば、柳本駅の従前からの課題である西側アクセスについて、JR負担により西口改札新設の可能性あり。



【改良前】



プラットホーム



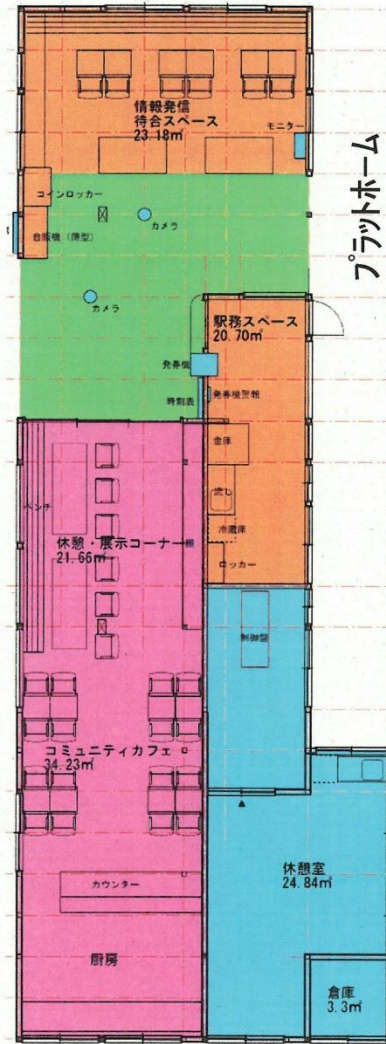
【駅舎合築化の条件等】

- ◎ 駅舎無償譲渡
- ◎ 用地無償貸付
 - ※ 営業部分は有償貸付
- ◎ 概算改修費900万円
 - ※ 町1/2、国(地方創生)1/2

【関連事業】

- ◎ H27年度 トイレ改修
- ◎ H29年度 駅前広場整備

【改良後】



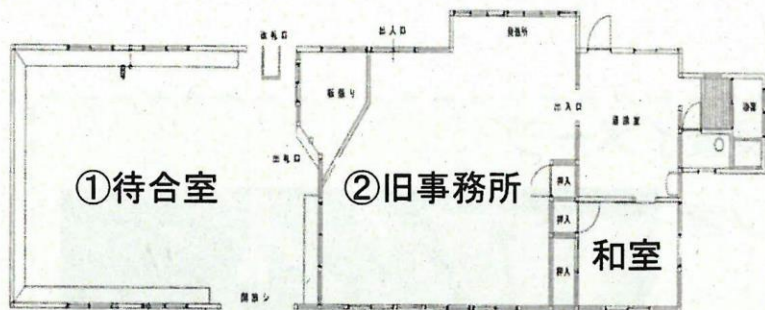
プラットホーム



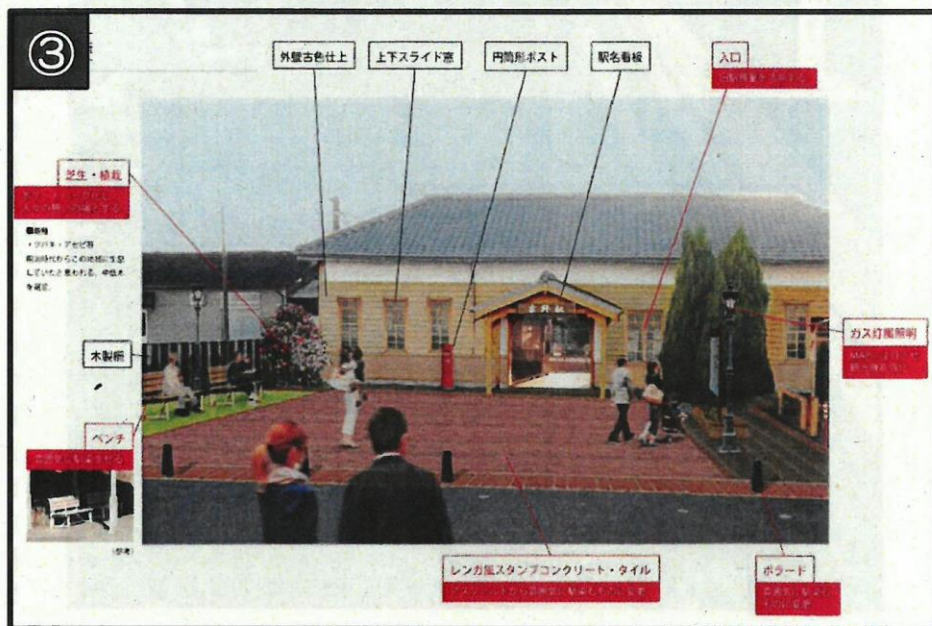
カフェ等設置箇所

- 都市施設 (貸与品除く)
- 鉄道施設
- 商業施設
- 双方が共用

ホーム



③駅前広場

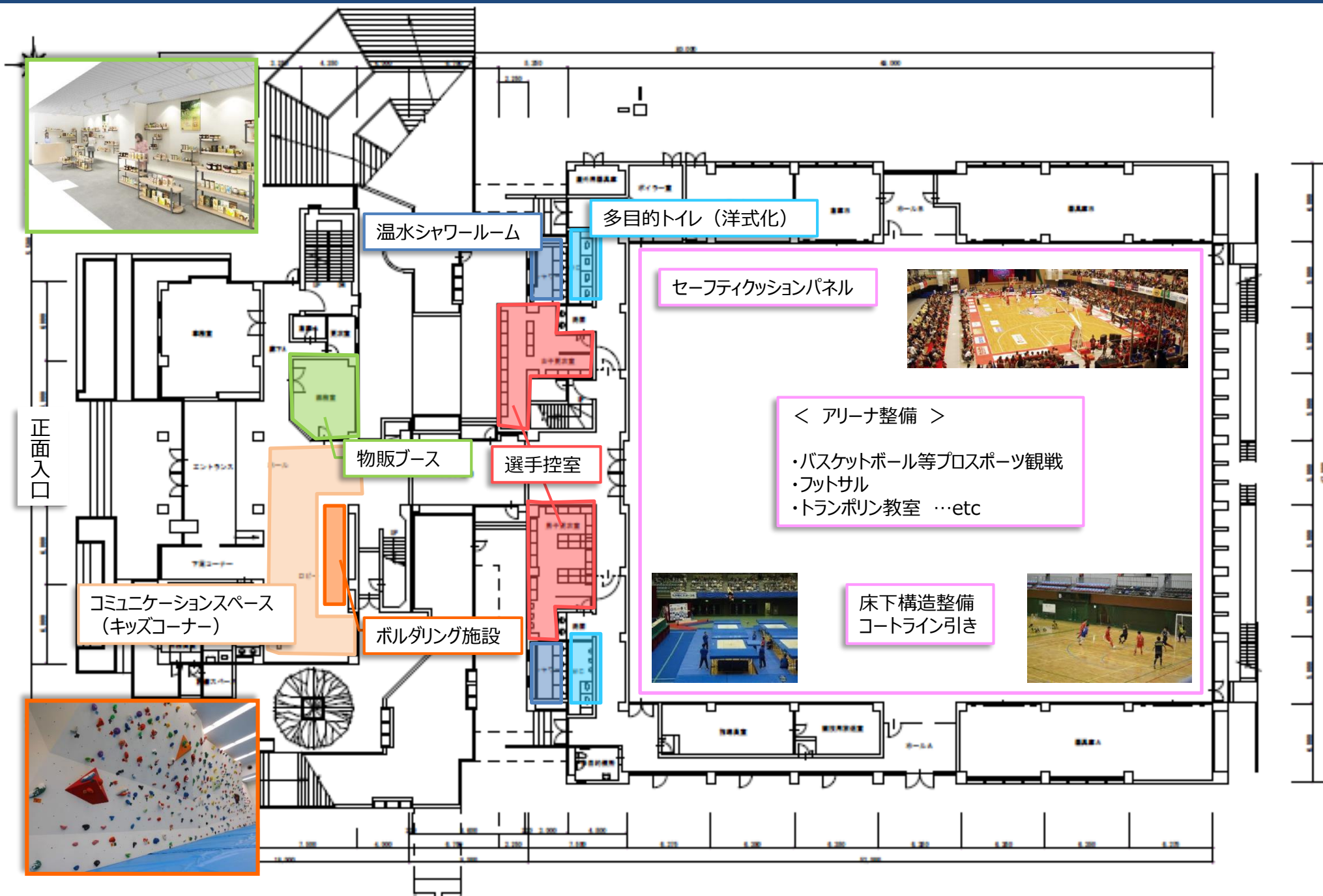


JRと連携した柳本駅舎利活用について

- ・JR西日本より、万葉まほろば線「柳本駅」の駅舎利活用の検討について協議あり。行政と協定を締結し、駅舎を活用した地域活性化や賑わいづくりを行う方針の中で、すでに奈良市と京終駅や関西本線笠置駅の利活用について着手されている状況。
- ・駅舎建物は市に無償譲渡、改修に係る費用は市負担。駅舎の利活用と一体的であれば、柳本駅の従前からの課題である西側アクセスについて、JR負担により西口改札新設の可能性あり。



長柄運動公園内総合体育館の整備



山の辺のあかり

柳灯会 in コフファン 8/26(土) - 27(日) 開催概要

- ～ 準備
- 17:00 ～ 配置
- 18:00 ～ 点灯
- 20:30 ～ 消灯・片付け

※1m間隔で配置

- 外: 40個 (直径22m・円周70m/2)
- 中: 35個 (直径19m・円周60m/2)
- 内: 30個 (直径16m・円周50m/2)

ベルトパーテーション等
で仕切り

付近の照明は
出来る限り消灯

プロジェクター・スクリーン

約75個

灯笼 計200個

約20個

至 奈良

JR天理駅

南団体待合所

至 柳本

(準備・収納)



9月16日、17日の柳灯会に先立ち、『ミニ柳灯会』を天理駅前広場コフンにて8月26日（土）、27日（日）に開催。本番と同じ灯籠を200個、広場のテーブル＆すりばちコフンを中心に配置し、主催の柳本もてなしのまちづくり会の皆さんによるチラシ配布と魅力のPRを実施。来場者からは「知らなかったのでも是非行ってみたい。」「本物の古墳の上で!？」といった驚きの声もあった。



国文祭・障文祭なら2017 天理市オープニングイベント いにしえから続く伝統行事 満願踊りの儀式「紅しで踊り」

始まりのきっかけは
江戸時代の干ばつ
肌で感じる伝統行事

新泉町の大和神社で
は毎年9月23日「秋の
大祭」が行われます。
今年も天理市無形民俗
文化財にも指定されて
いる「紅しで踊り」が
13時30分から奉納され
ます。

これは江戸時代、
干ばつに苦しむ農民が
同神社に雨乞いをした
ところ、願いがかなっ
て豊作となり、その感
謝の気持ちとして踊り

「紅しで踊り」の歴史と豆知識

紅しで踊り保存会 清水加代子

大正時代まで行われていた紅しで踊りは、戦争もあり、長らく途絶えていましたが、昭和33年に地元の人たちが当時の記憶をたどり、女性を中心に復活・保存の活動を始めました。

元々は男性による踊りでしたが、今では女性による踊りです。女性だからこそその動きは、部分的にアレンジを加えたものです。雨乞いからはじまった踊りですが、感謝の踊りとして奉納しています。「しで」も昔は大きく、重かったのを今は女性が振りやすいよう小型化しています。草履、しでなどの道具の作り方や技術は素晴らしいもので、踊りと共に後世に伝えていきたいです。

同様の踊りは各地で行われていましたが、このような形で残っているのは非常に珍しく、さまざまな場所に呼ばれます。今回、コフフンで披露するのを機に地元にはこんな歴史・伝統文化があるということ、多くの人に知ってもらいたいです。

を奉納したことが始まりとされています。

豊かな自然風土と四季の移ろいの中で暮らしを営んできた私たちの祖先は、農耕生活を中心にさまざまな文化を育んできましたが、この踊りはその伝統を肌で感じる良い機会といえます。

昨年には御田植歌も復活。最近では地元の園児も加わるようになり、地域から愛される催しとなっています。

大和神社宮司は「小さい時から地元の神社に親しんでもらうことで、紅しで踊り自体にも親しみを持ってもらえるのではないのでしょうか」と喜んでいます。

9月10日10時からの国文祭・障文祭天理市オープニングイベントではコフフンで踊りを披露します。保存会の女性は「この踊りは結構、パワーを使います。踊る側も楽しみにしているのです、ぜひ多くの人に見てほしいです」と期待を込めて話しました。



北部地区 『 町力塾 (マチカ塾) 』

子どもたちは、地域貢献をすることで、樺本校区からマチカ（カード）を頂きます。マチカを所有することで、子どもたちは町力塾に参加できる権利を得ます。地域と繋がり学ぶ（子どもたちが自ら進んで学ぶ姿勢を地域で育てる塾）として、町力(まちか)塾は、「町の力」で子どもたちを育て、未来の「町の力」になって欲しいとの夢が込められています。

まなび（ま Ma）、つなぐ（つ +）、ちいき（ち Chi）、カード（Ca） ⇒ 通称 マチカ、ロゴ Ma+ChiCa

町力塾（平成29年度 出席数）

6月7日	6年生	18/44
6月12日	5年生	34/58
7月5日	5年生	32/58
7月10日	6年生	22/44



解らない問題の質問

< 今後の展開/課題 >

町力塾に来るとポイントが付与されるが、塾以外の場が少ない

- ①町力塾以外での地域貢献の場の創出
- ②ポイントを使つての夢の実現方法



自習室 1（24席）



自習室 2（16席）



次のプリントに進むため頑張る塾生

高原地区

ふるさと大和川源流体験ツアー(長滝町)



福住氷まつり



虫送り(山田町)



山田直売所「みちくさ」オープン



下山田 あの母屋(かかや)
コフンマルシェ出店



ライフスタイルブック

