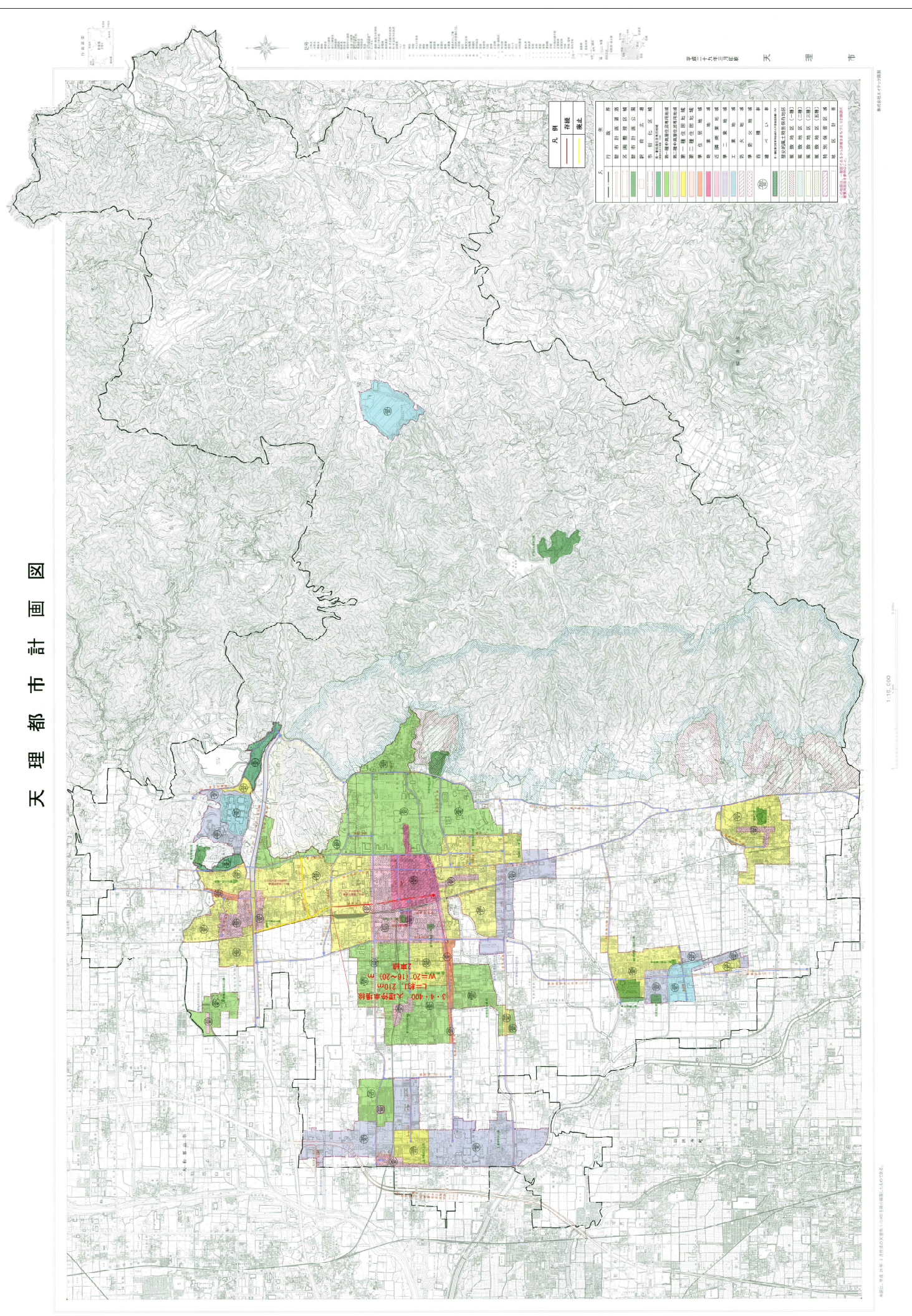


天理都市計画図



凡例
赤線 存続
黄線 撤止

色	名
白	無指定
黄	第一種住居地域
緑	第一種緑地地域
青	第一種工業地域
紫	第一種市街地地域
黄緑	第二種住居地域
青緑	第二種工業地域
黄紫	第三種住居地域
青紫	第三種工業地域
黄青	第四種住居地域
青青	第四種工業地域
黄青	第五種住居地域
青青	第五種工業地域
黄青	第六種住居地域
青青	第六種工業地域
黄青	第七種住居地域
青青	第七種工業地域
黄青	第八種住居地域
青青	第八種工業地域
黄青	第九種住居地域
青青	第九種工業地域
黄青	第十種住居地域
青青	第十種工業地域
黄青	第十一種住居地域
青青	第十一種工業地域
黄青	第十二種住居地域
青青	第十二種工業地域
黄青	第十三種住居地域
青青	第十三種工業地域
黄青	第十四種住居地域
青青	第十四種工業地域
黄青	第十五種住居地域
青青	第十五種工業地域
黄青	第十六種住居地域
青青	第十六種工業地域
黄青	第十七種住居地域
青青	第十七種工業地域
黄青	第十八種住居地域
青青	第十八種工業地域
黄青	第十九種住居地域
青青	第十九種工業地域
黄青	第二十種住居地域
青青	第二十種工業地域
黄青	第二十一種住居地域
青青	第二十一種工業地域
黄青	第二十二種住居地域
青青	第二十二種工業地域
黄青	第二十三種住居地域
青青	第二十三種工業地域
黄青	第二十四種住居地域
青青	第二十四種工業地域
黄青	第二十五種住居地域
青青	第二十五種工業地域
黄青	第二十六種住居地域
青青	第二十六種工業地域
黄青	第二十七種住居地域
青青	第二十七種工業地域
黄青	第二十八種住居地域
青青	第二十八種工業地域
黄青	第二十九種住居地域
青青	第二十九種工業地域
黄青	第三十種住居地域
青青	第三十種工業地域

1:11E, 0.00
0 50 100 200 300 400 500 600 700 800 900 1000

天理市都市計画部
天理市都市計画課