

天理市

和爾新池 ハザードマップ

災害用伝言ダイヤルの利用方法

地震等の災害発生時に、被災地の方の安否を気遣う通話が増加し、被災地への通話がつながりにくい状況になった場合、NTTより『災害用伝言ダイヤル』の提供が開始されます。

- 伝言を録音 ☎ 171 > 1 > 1 自分の家の電話番号(市外局番から) >>> 録音
- 伝言を再生 ☎ 171 > 2 > 2 自分の家の電話番号(市外局番から) >>> 再生

ため池ハザードマップとは？

ため池ハザードマップは、万が一の地震や大雨によってため池が決壊するおそれのある場合または決壊した場合に、迅速かつ安全に避難するために役立つ情報を提供するものです。また、住民のみなさんがため池ハザードマップを通じて、想定される被害を知ること、地域の防災・減災力の向上に取り組みされることを目的としています。

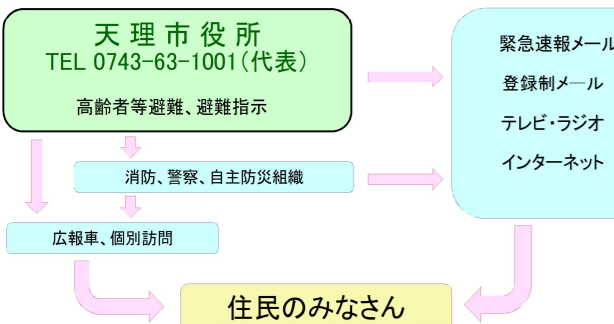
防災関連施設一覧表

市役所・警察・消防	
名称	電話番号
天理市役所	0743-63-1001
天理警察署	0743-62-0110
標本交番	0743-65-0010
天理消防署	0743-62-3322

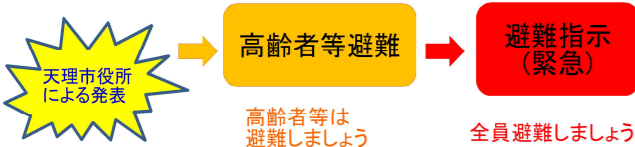
避難場所・避難所	
名称	電話番号
標本小学校	0743-65-0046
標本公民館	0743-65-0801
標本幼稚園	0743-65-1365
添上高等学校	0743-65-0558
標本高塚公園	-

避難情報について

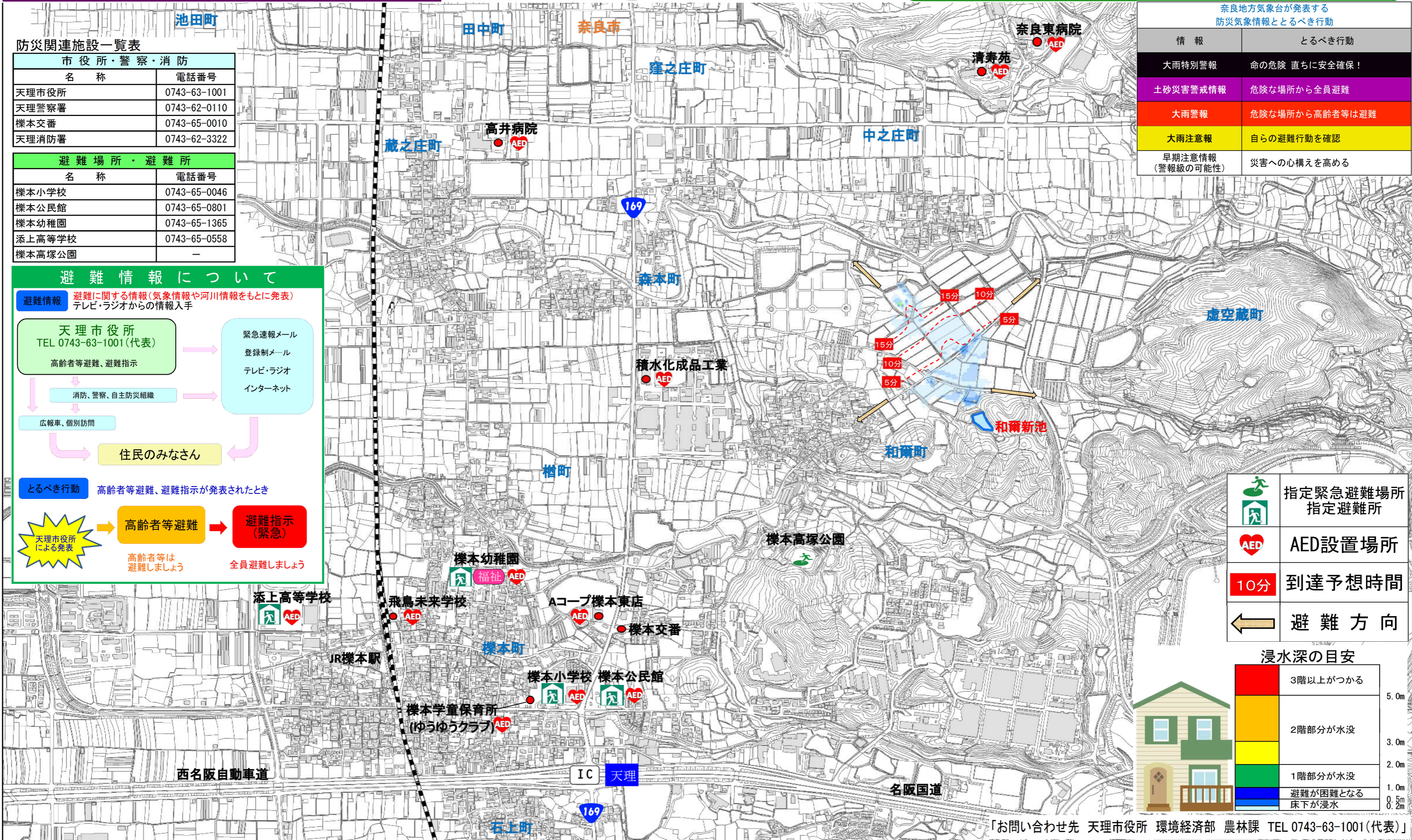
避難情報 避難に関する情報(気象情報や河川情報をもとに発表) テレビ・ラジオからの情報入手



とるべき行動 高齢者等避難、避難指示が発表されたとき



奈良地方気象台が発表する防災気象情報ととるべき行動	
情報	とるべき行動
大雨特別警報	命の危険 直ちに安全確保!
土砂災害警戒情報	危険な場所から全員避難
大雨警報	危険な場所から高齢者等は避難
大雨注意報	自らの避難行動を確認
早期注意情報(警報級の可能性)	災害への心構えを高める



	指定緊急避難場所
	指定避難所
	AED設置場所
	到達予想時間
	避難方向

浸水深の目安

	3階以上がつかる	5.0m
	2階部分が水没	3.0m
	1階部分が水没	2.0m
	避難が困難となる	1.0m
	床下が浸水	0.5m
		0.2m