



天理市

佐保庄新池 ハザードマップ

奈良地方気象台が発表する
防災気象情報ととるべき行動

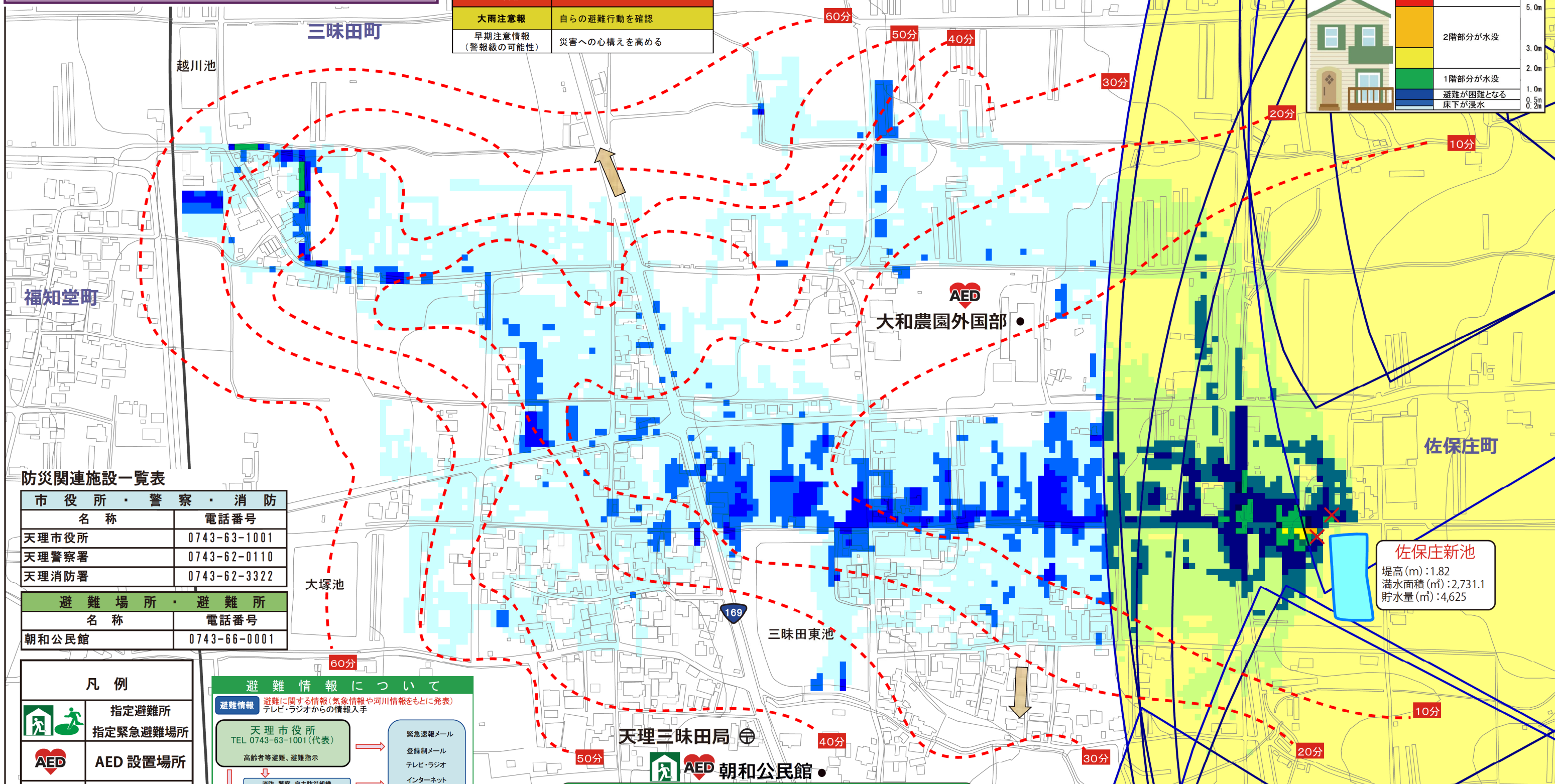
情報	とるべき行動
大雨特別警報	命の危険 直ちに安全確保！
土砂災害警戒情報	危険な場所から全員避難
大雨警報	危険な場所から高齢者等は避難
大雨注意報	自らの避難行動を確認
早期注意情報 (警報級の可能性)	災害への心構えを高める

〈災害凡例〉

土砂災害警戒区域 (イエローゾーン)	→ 土石流	→ 急傾斜
土砂災害特別警戒区域 (レッドゾーン)	→ 土石流	→ 急傾斜

浸水深の目安

3階以上がつかる	5.0m
2階部分が水没	3.0m
1階部分が水没	2.0m
避難が困難となる	1.0m
床下が浸水	0.5m



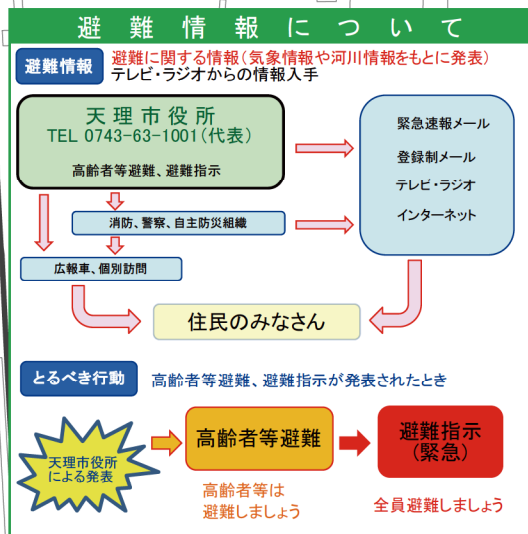
防災関連施設一覧表

市役所・警察・消防	
名称	電話番号
天理市役所	0743-63-1001
天理警察署	0743-62-0110
天理消防署	0743-62-3322

避難場所・避難所	
名称	電話番号
朝和公民館	0743-66-0001

凡例

	指定避難所
	指定緊急避難場所
	AED設置場所
	福祉避難所
	10分 到達予想時間
	避難方向
	破堤点



災害用伝言ダイヤルの利用方法

地震等の災害発生時に、被災地の方の安否を気遣う通話が増加し、被災地への通話がつながりにくい状況になった場合、NTTより『災害用伝言ダイヤル』の提供が開始されます。

伝言を録音 ☎ 171 → 1 → 自分の家の電話番号(市外局番から) → 録音

伝言を再生 ☎ 171 → 2 → 自分の家の電話番号(市外局番から) → 再生

ため池ハザードマップとは？

ため池ハザードマップは、万が一の地震や大雨によってため池が決壊するおそれのある場合または決壊した場合に、迅速かつ安全に避難するために役立つ情報を提供するものです。また、住民のみなさんがため池ハザードマップを通じて、想定される被害を知ることで、地域の防災・減災力の向上に取り組まれることを目的としています。

佐保庄新池
堤高(m):1.82
満水面積(m²):2,731.1
貯水量(m³):4,625