



# 天理市

## 石上摺鉢池 + 広谷上池 + 広谷下池 ハザードマップ

〈災害凡例〉

土砂災害警戒区域 (イエローゾーン)	→ 土石流	→ 急傾斜
土砂災害特別警戒区域 (レッドゾーン)	→ 土石流	→ 急傾斜

奈良地方気象台が発表する  
防災気象情報ととるべき行動

情報	とるべき行動
大雨特別警報	命の危険 直ちに安全確保!
土砂災害警戒情報	危険な場所から全員避難
大雨警報	危険な場所から高齢者等は避難
大雨注意報	自らの避難行動を確認
早期注意情報 (警報級の可能性)	災害への心構えを高める

凡例

	指定避難所
	指定緊急避難場所
	AED 設置場所
	福祉避難所
	10分 到達予想時間
	避難方向
	破堤点

避難情報について

避難情報 避難に関する情報(気象情報や河川情報をもとに発表)  
テレビ・ラジオからの情報入手

天理市役所  
TEL 0743-63-1001(代表)

緊急通報メール  
登録制メール  
テレビ・ラジオ  
インターネット

高齢者等避難、避難指示

消防、警察、自主防災組織

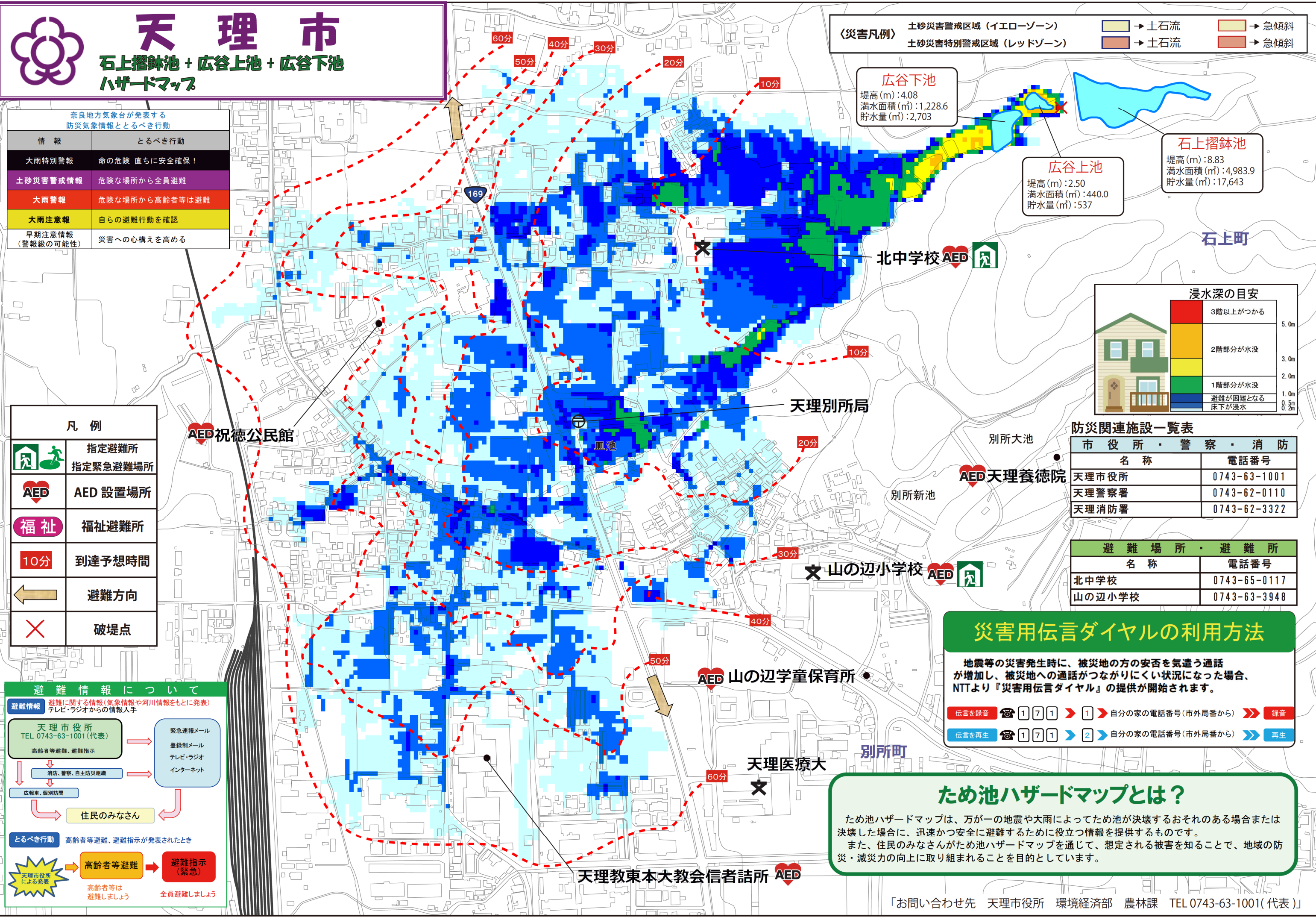
広報車、個別訪問

住民のみなさん

とるべき行動 高齢者等避難、避難指示が発表されたとき

天理市役所による発表 → 高齢者等避難 → 避難指示(緊急)

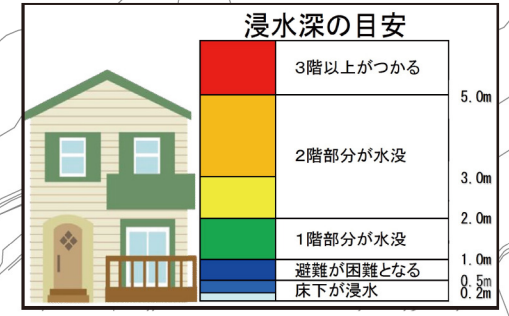
高齢者等は避難しましょう 全員避難しましょう



広谷下池  
堤高(m):4.08  
満水面積(m<sup>2</sup>):1,228.6  
貯水量(m<sup>3</sup>):2,703

広谷上池  
堤高(m):2.50  
満水面積(m<sup>2</sup>):440.0  
貯水量(m<sup>3</sup>):537

石上摺鉢池  
堤高(m):8.83  
満水面積(m<sup>2</sup>):4,983.9  
貯水量(m<sup>3</sup>):17,643



防災関連施設一覧表

市役所・警察・消防	
名称	電話番号
天理市役所	0743-63-1001
天理警察署	0743-62-0110
天理消防署	0743-62-3322

避難場所・避難所	
名称	電話番号
北中学校	0743-65-0117
山の辺小学校	0743-63-3948

災害用伝言ダイヤルの利用方法

地震等の災害発生時に、被災地の方の安否を気遣う通話が増加し、被災地への通話がつながりにくい状況になった場合、NTTより『災害用伝言ダイヤル』の提供が開始されます。

伝言を録音 ☎ 171 ➡ 1 ➡ 自分の家の電話番号(市外局番から) ➡ 録音

伝言を再生 ☎ 171 ➡ 2 ➡ 自分の家の電話番号(市外局番から) ➡ 再生

ため池ハザードマップとは?

ため池ハザードマップは、万が一の地震や大雨によってため池が決壊するおそれのある場合または決壊した場合に、迅速かつ安全に避難するために役立つ情報を提供するものです。

また、住民のみなさんがため池ハザードマップを通じて、想定される被害を知ることによって、地域の防災・減災力の向上に取り組まれることを目的としています。

「お問い合わせ先 天理市役所 環境経済部 農林課 TEL 0743-63-1001(代表)」