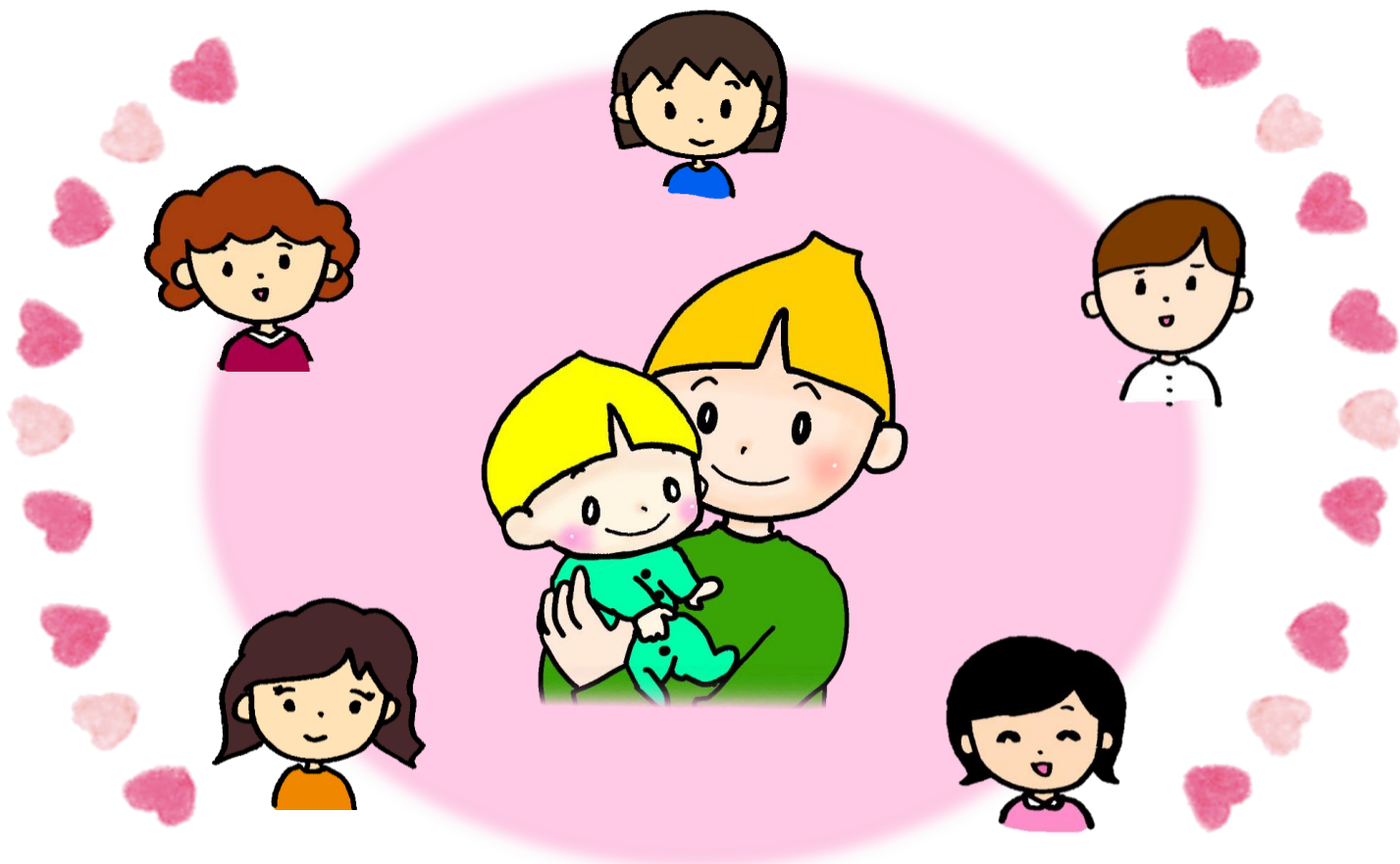


天理市

地域のみんなで子育てを!!

# 子育てサポートクラブ



天理市では...

「子どもを預けたい方」と

「子どもを預かっていただける方」を会員として、

地域で子育てを支援する制度「子育てサポートクラブ」事業を行っています。

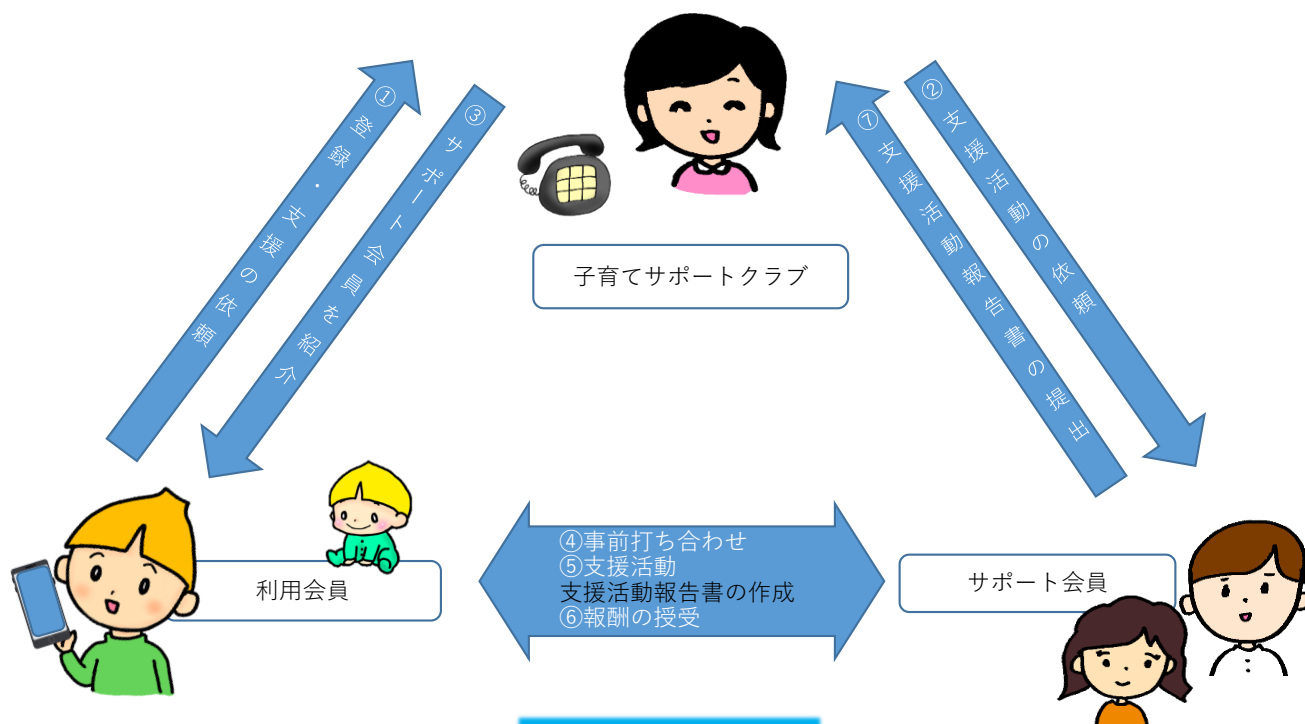
あなたも会員になって、地域での子育て助け合い活動に参加しませんか。

お問合せ

天理市「子育てサポートクラブ」

天理市子育て世代すこやか支援センターはぐ〜る  
〒632-8555 天理市川原城町605番地  
TEL:0743-63-1001 (内線896) FAX:0743-62-6610

# 子育てサポートクラブのシステム



## 支援内容

援助はあくまで一時的・補助的なものです。  
短時間の援助が必要な時に利用してください。

- ★保護者や家族の疾病に伴う子どもの世話
- ★保育所や幼稚園への子どもの送迎
- ★学童保育所への子どもの送迎
- ★その他、支援が必要な場合
- ★保育所利用前後の子どもの世話
- ★妊産婦家庭の子どもの世話
- ★軽度の病気の子どもの世話

## 報酬の基準

通常保育	月～金	8～18時	1時間当たり600円
	月～金	8時以前	1時間当たり700円
		18時～20時	
	土・日・祝・年末年始		
軽度の病児保育			1時間当たり800円

## 会員になるには

### 利用会員

- ・天理市在住で、子育ての援助が必要な方。  
(対象児：0歳～小学6年生まで)
- ・天理市「子育てサポートクラブ」の利用者  
説明を受け、会員登録をする。

### サポート会員

- ・天理市在住で、満20歳以上の心身ともに健康な方。
- ・天理市主催のサポーター養成講座を受け、  
会員登録をする。