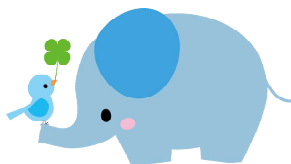


令和7年度

「ぞうグループ」



対象児：令和5年 4月 2日～令和6年 4月 1日生

同年齢の子ども達が集まって、親子で遊びを楽しんだり、子育てについて交流したり、親子で友達を作りましょう。

日 程		広報掲載予定
令和7年	4月 25日 (金)	4月号
	6月 24日 (火)	6月号
	10月 16日 (木)	9月号
	12月 9日 (火)	11月号
令和8年	2月 25日 (水)	2月号

【時 間】 10:00～11:15

【場 所】 天理市 御経野コミュニティセンター など

【定 員】 親子で15組程度 (先着順)

*電話での申込が必要です。

*詳細は広報誌「町から町へ」でご確認ください。

*はぐ～るLINEでもお知らせします。

【申込み・問い合わせ】

子育て世代すこやか支援センター「はぐ～る」

0743-62-6610 (はぐ～る直通)

0743-63-1001 (内線896)

070-4718-4831 (当日のみ繋がる はぐ～る携帯)