

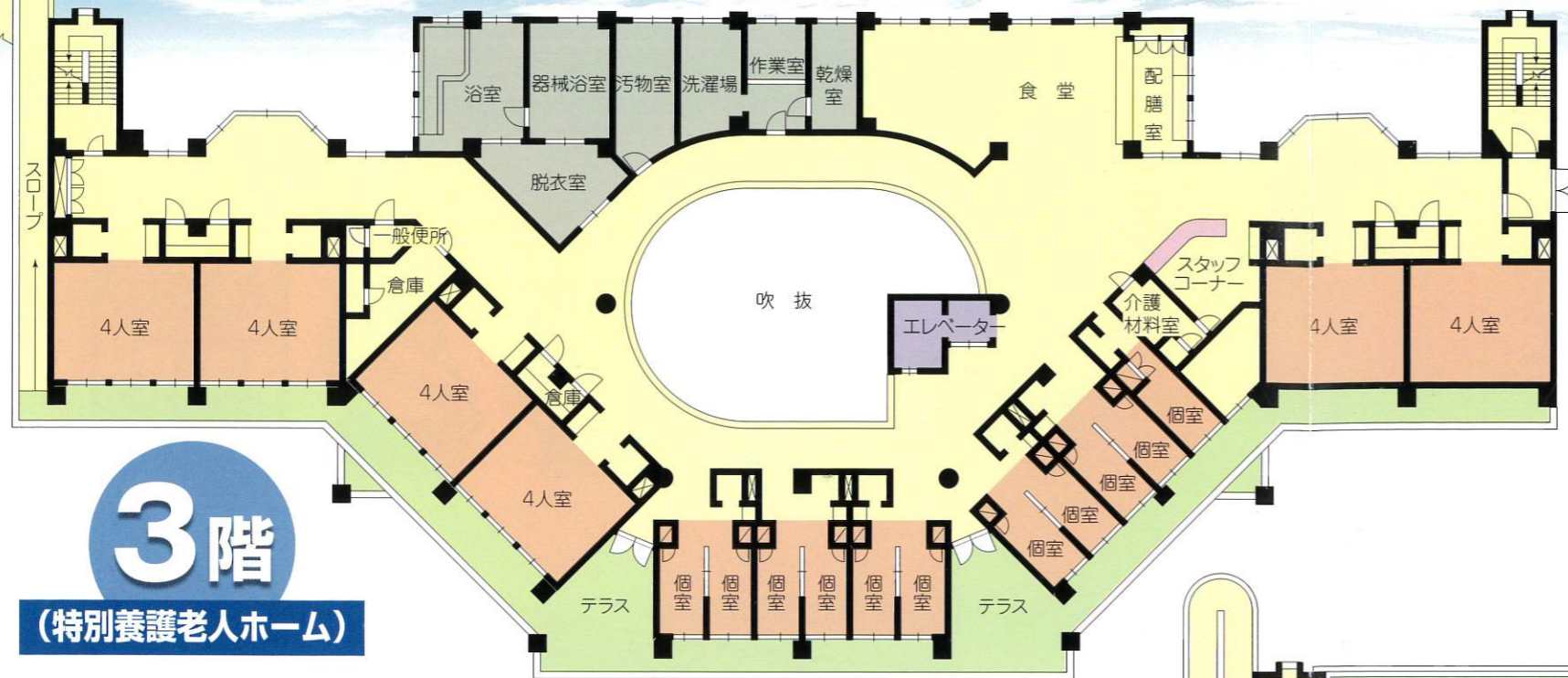
養護老人ホーム
特別養護老人ホーム

ふるさと園



社会福祉法人 **天理市社会福祉事業団**

一人ひとりが明るく、楽しい日々を過ごすことができる環境を提供します。



●特別養護老人ホーム（介護老人福祉施設）●（利用定員 30人）

要介護3から要介護5の介護認定を受けておられる高齢者に対し、施設サービス計画に基づき、食事・入浴・排泄等の介護や日常生活における健康管理等の援助を提供する入居施設です。

《利用申し込み》

利用を希望される方は介護保険被保険者証と印鑑をご持参のうえ、直接当園にご相談下さい。

《受付時間》

月曜日から金曜日：午前9時00分から午後5時00分
土曜日・日曜日・祝日：来園前に必ずご連絡下さい。

●短期入所生活介護事業（ショートステイ）要支援1から要介護5の介護認定を受けておられる方

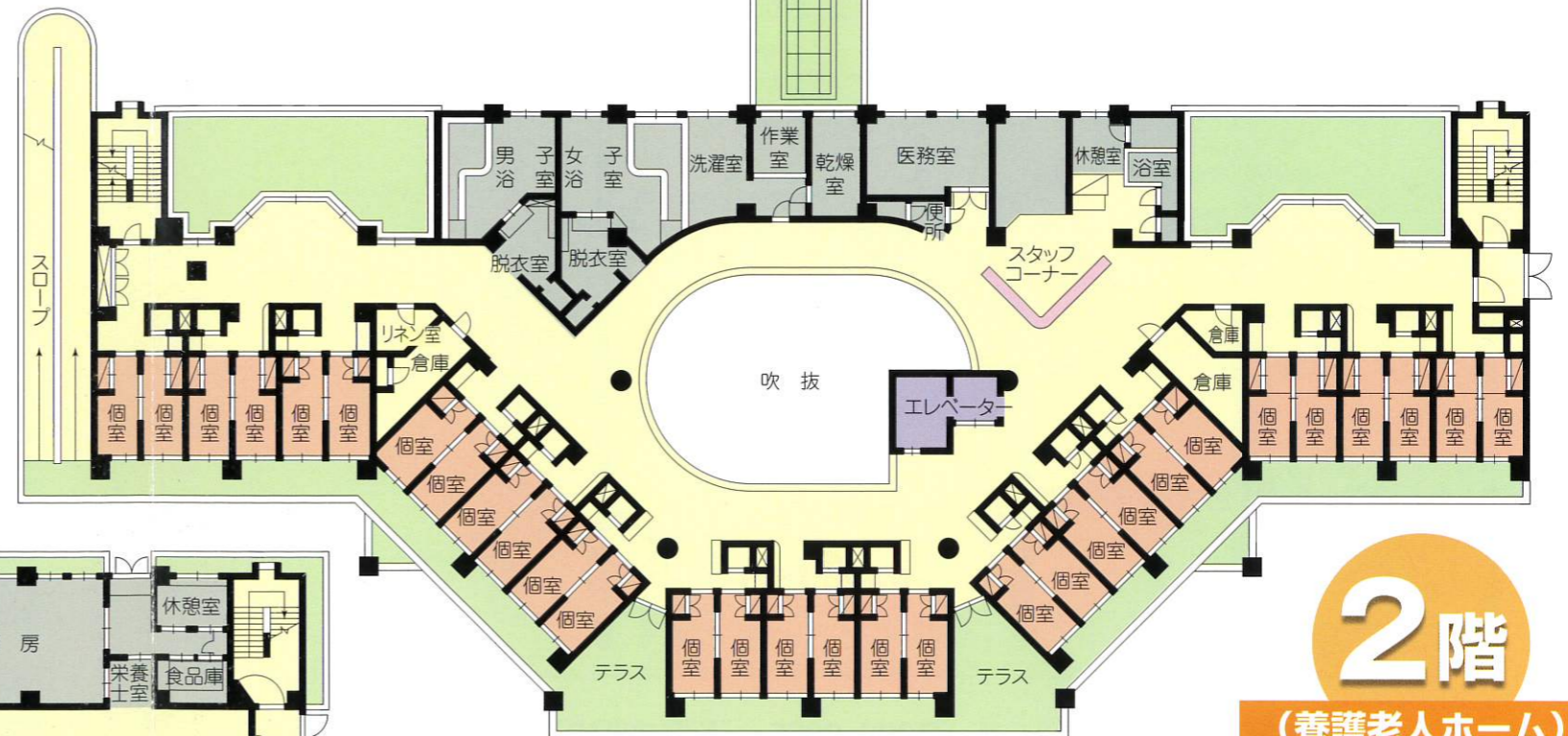
3階 （特別養護老人ホーム）

●養護老人ホーム●（利用定員 50人）

おおむね65歳以上で、環境上の理由及び経済的理由により、居宅で生活することが困難な方のための入所施設です。

《入所申し込み》

入所を希望される方はお住まいの各市町村福祉事務所にご相談下さい。



2階 （養護老人ホーム）



1階 （養護老人ホーム）

沿革

- 昭和44年8月 天理市滝本町236番地にて天理市立養護老人ホーム布留里園開設
- 平成6年12月 社会福祉法人天理市社会福祉事業団設立認可
- 平成7年2月 天理市遠田町473番地に新築移転
「布留里園」を「ふるさと園」に名称変更
- 3月 天理市立養護老人ホームふるさと園受託経営事業開始
- 4月 天理市立特別養護老人ホームふるさと園受託経営事業開始
- 平成12年4月 特別養護老人ホームが介護老人福祉施設及び短期入所生活介護事業開始



天理市立 養護老人ホーム
特別養護老人ホーム

ふるさと園

〒632-0055 天理市遠田町473
TEL 0743(67)0161(代)
FAX 0743(67)0873

ホームページアドレス <http://www.tenrifurusatoen.or.jp/>

- 建築面積 ● 1,464.27m²
- 延床面積 ● 3,482.77m²
- 構造 ● 鉄筋コンクリート造 3階建
- 設置主体 ● 天理市
- 経営主体 ● 社会福祉法人
天理市社会福祉事業団