

表題部 (土地の表示)		調製	平成9年6月12日	不動産番号	1509000210781
地図番号	余白	筆界特定	余白		
所在	奈良県天理市勾田町			余白	
①地番	②地目	③地積	㎡	原因及びその日付〔登記の日付〕	
230番1	田	1123		余白	
余白	余白	666		③230番1、同番3に分筆 〔昭和62年11月19日〕	
余白	余白	余白		昭和63年法務省令第37号附則第2条第2項の規定により移記 平成9年6月12日	
余白	雑種地	余白		②年月日不詳地目変更 〔平成21年4月7日〕	
余白	余白	2296		③230番3、231番1、231番2を合筆 〔平成23年10月20日〕	
余白	余白	2505		③錯誤 〔平成23年10月20日〕	
余白	余白	2480		③230番1、230番4ないし230番7に分筆 〔平成30年3月12日〕	

権利部 (甲区) (所有権に関する事項)			
順位番号	登記の目的	受付年月日・受付番号	権利者その他の事項
1	所有権移転	昭和63年1月8日 第119号	原因 昭和62年12月16日売買 所有者 奈良県天理市川原城町6.05番地 天理市土地開発公社 順位3番の登記を移記
	余白	余白	昭和63年法務省令第37号附則第2条第2項の規定により移記 平成9年6月12日
2	所有権移転	平成22年10月21日 第43090号	原因 平成22年10月21日売買 所有者 奈良県天理市
3	合併による所有権登記	平成23年10月18日 第40899号	所有者 奈良県天理市

これは登記記録に記録されている事項の全部を証明した書面である。ただし、登記記録の乙区に記録されている事項はない。

平成30年3月13日  
奈良地方法務局

登記官

岡本泰自



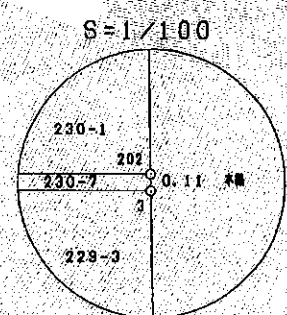
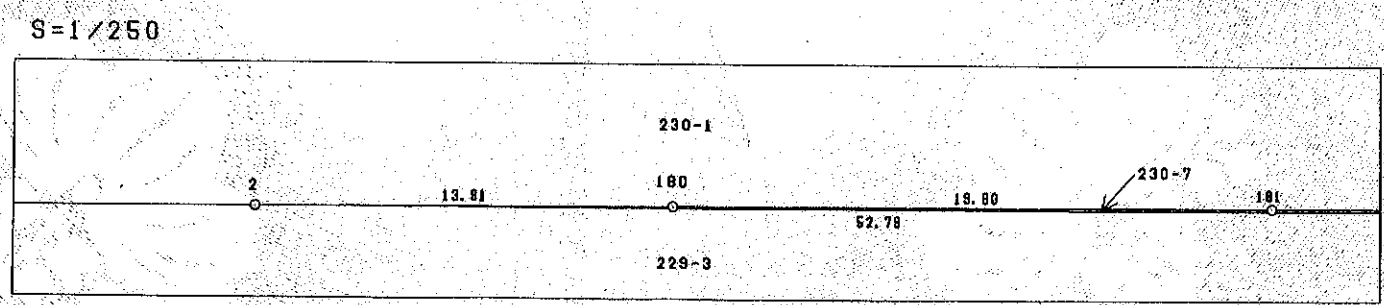
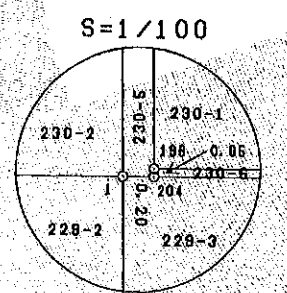
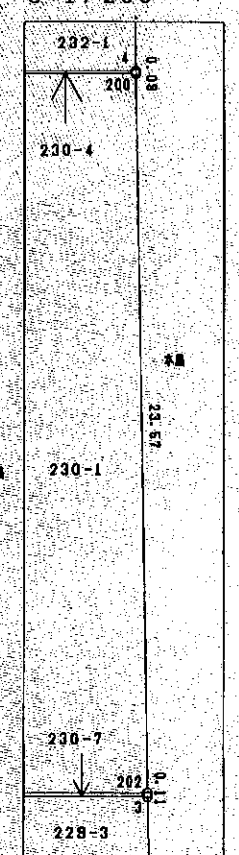
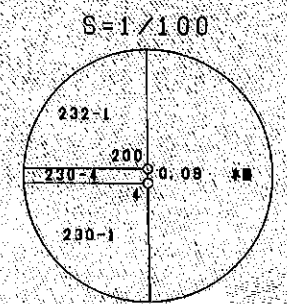
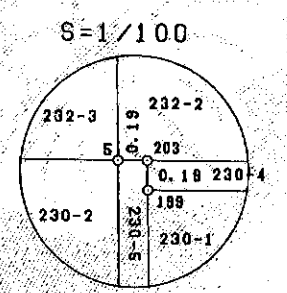
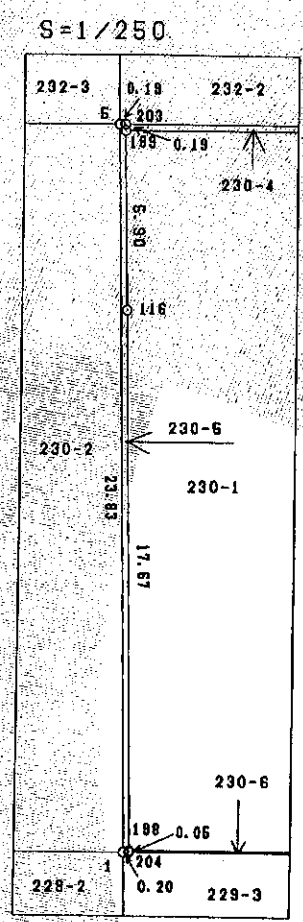
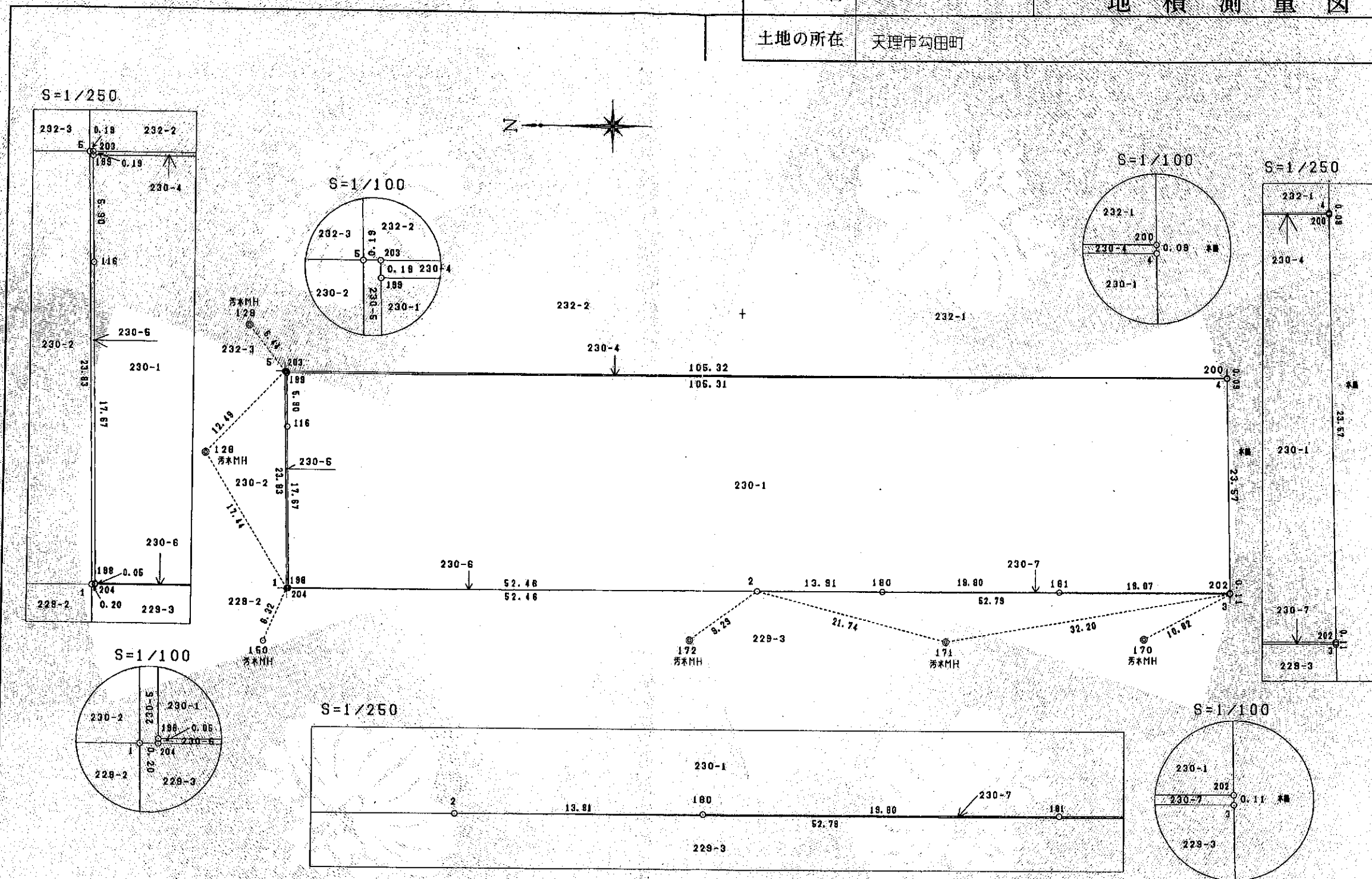
\* 下線のあるものは抹消事項であることを示す。

登記年月日：平成30年3月12日

土地積測量図

1/2

地番	230-1, 4, 5, 6, 7
土地の所在	天理市勾田町



これは図面に記録されている内容を証明した書面である。

平成30年3月13日

奈良地方務局

登記官

岡本泰百



作成者	公益社団法人 社団法人 奈良県公共嘱託登記土地家屋調査士協会社員 天理市川原城町205番地 土地家屋調査士 中東弘亮 (平成30年3月7日作成) (社団法人 奈良県公共嘱託登記土地家屋調査士協会)	嘱託者	天理市長 並河 健	縮尺	1/500
-----	--	-----	-----------	----	-------

登記年月日：平成30年3月12日

平成30年3月13日  
奈良地方務局  
これは図面に記録されている内容を証明した書面である。

登記官

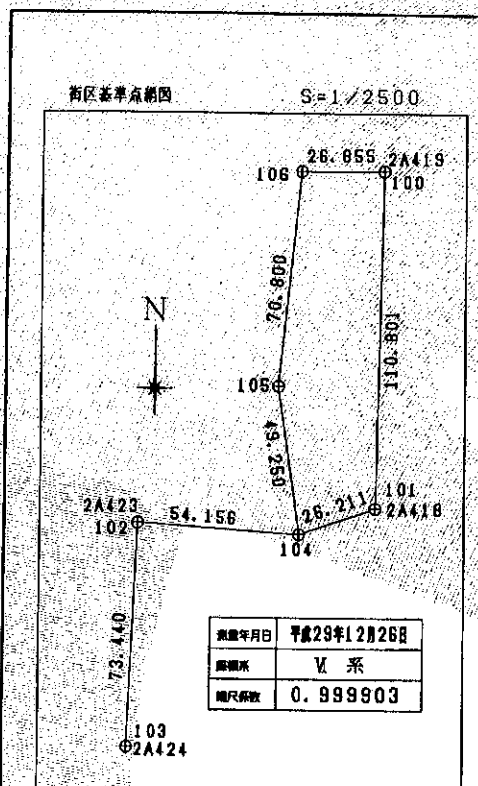
岡本泰自



# 土地所在図 土地積測量図

2  
2

地番	230-1, 4, 5, 6, 7
土地の所在	天理市勾田町



### 面積一覧表

地番	面積
230-1	2480.25520 m <sup>2</sup>
230-4	15.16895 m <sup>2</sup>
230-5	4.91705 m <sup>2</sup>
230-6	1.41680 m <sup>2</sup>
230-7	3.52605 m <sup>2</sup>
合計	2505.28405 m <sup>2</sup>

### 測量の基準

測地系	既知点	座標形式	NO	点名	X	Y	標識	備考
世界	既知点	無	100	2A419	-156497.702	-14728.306	金属板	街区基準点
世界	既知点	無	101	2A418	-156608.482	-14730.455	金属板	街区基準点
世界	既知点	無	102	2A423	-156613.507	-14808.256	金属板	街区基準点
世界	既知点	無	103	2A424	-156686.882	-14812.338	金属板	街区基準点
世界	既知点	無	104		-156617.073	-14755.218	金属板	TS観測
世界	既知点	無	105		-156668.348	-14762.393	金属板	TS観測
世界	既知点	無	106		-156497.918	-14755.180	金属板	TS観測

### 参照点座標リスト

NO	点名	X	Y
128	汚水マンホール	-156498.448	-14741.630
129	汚水マンホール	-156503.057	-14727.549
150	汚水マンホール	-156505.201	-14762.227
170	汚水マンホール	-156603.630	-14760.692
171	汚水マンホール	-156581.457	-14761.217
172	汚水マンホール	-156552.880	-14761.400

平成30年3月2日測量

### 座標求積表

地番	NO	標識	X	Y	辺長	測線	
230-1	198	(金属板)	-156507.908	-14756.359			
	2	(金属板)	-156560.374	-14755.897	52.46	198-2	
	180	(金属板)	-156574.286	-14755.761	13.91	2-180	
	181	(金属板)	-156594.091	-14755.614	19.80	180-181	
	202	(金属板)	-156613.165	-14755.470	19.07	181-202	
	200	(金属板)	-156612.587	-14731.907	23.57	202-200	
	199	(金属板)	-156507.272	-14732.785	105.31	200-199	
	116	(金属板)	-156507.442	-14738.692	5.80	199-116	
	198	(金属板)	-156507.908	-14756.359	17.67	116-198	
				倍面積	4960.5104	m <sup>2</sup>	
			面積	2480.25520	m <sup>2</sup>	地積 2480.25 m <sup>2</sup>	
			坪数	750.27			
230-4	199	(金属板)	-156507.272	-14732.785			
	200	(金属板)	-156612.587	-14731.907	105.31	199-200	
	4	(金属板)	-156612.585	-14731.814	0.09	200-4	
	203	(金属板)	-156507.266	-14732.590	105.32	4-203	
	199	(金属板)	-156507.272	-14732.785	0.19	203-199	
				倍面積	30.3379	m <sup>2</sup>	
				面積	15.16895	m <sup>2</sup>	地積 15.16 m <sup>2</sup>
				坪数	4.58		
	230-5	1	(金属板)	-156507.704	-14756.415		
		204	(金属板)	-156507.909	-14756.413	0.20	1-204
198		(金属板)	-156507.908	-14756.359	0.05	204-198	
116		(金属板)	-156507.442	-14738.692	17.67	198-116	
199		(金属板)	-156507.272	-14732.785	5.90	116-199	
203		(金属板)	-156507.266	-14732.590	0.19	199-203	
5		(金属板)	-156507.070	-14732.591	0.19	203-5	
1		(金属板)	-156507.704	-14756.415	23.83	5-1	
			倍面積	9.8341	m <sup>2</sup>		
			面積	4.91705	m <sup>2</sup>	地積 4.91 m <sup>2</sup>	
			坪数	1.48			
230-6	204	(金属板)	-156507.909	-14756.413			
	2	(金属板)	-156560.374	-14755.897	52.46	204-2	
	198	(金属板)	-156507.908	-14756.359	52.46	2-198	
	204	(金属板)	-156507.909	-14756.413	0.05	198-204	
				倍面積	2.8336	m <sup>2</sup>	
				面積	1.41680	m <sup>2</sup>	地積 1.41 m <sup>2</sup>
				坪数	0.42		
	230-7	2	(金属板)	-156560.374	-14755.897		
		3	(金属板)	-156613.168	-14755.581	52.79	2-3
		202	(金属板)	-156613.165	-14755.470	0.11	3-202
181		(金属板)	-156594.091	-14755.614	19.07	202-181	
180		(金属板)	-156574.286	-14755.761	19.80	181-180	
2		(金属板)	-156560.374	-14755.897	13.91	180-2	
			倍面積	7.0521	m <sup>2</sup>		
			面積	3.52605	m <sup>2</sup>	地積 3.52 m <sup>2</sup>	
			坪数	1.06			

公益社団法人  
**作成者** 社団法人 奈良県公共嘱託登記土地家屋調査士協会社員  
 天理市川原城町205番地  
 土地家屋調査士 中東弘亮 (平成30年3月7日作成)  
 (社団法人 奈良県公共嘱託登記土地家屋調査士協会)

**囑託者** 天理市長 並河 健  
 縮尺 1/