

町から町へ

Machi kara Machi E

No. 1579

5/15

平成26年/2014

May

仲良く
しようね



◀ 在園児の「迎える歌」を一緒に歌う
新入園児と保護者



▶ 先生からおたより帳をもらい、開いてのぞきこむ新入園児

園児に迎えられ 元気に

入園式

気持ちよく青空が広がった4月10日、市内の公立幼稚園で一斉に入園式が行われました。

櫛本幼稚園でも新入園児25人が登園。式では一人ひとり名前が呼ばれ「は～い」と大きな声で答えていました。在園児からは元気な声で「迎える歌」がプレゼントされ、みんなで楽しく歌いました。

この後、新入園児たちは教室へ入って担任の先生からおたより帳をもらい、うれしそうに、のぞきこんでいました。

第1回市議会臨時会



議長に大橋氏

副議長に堀田氏

常任委員会委員など決まる



堀田 佳 照
副 議 長



大 橋 基 之
議 長

平成26年第1回市議会臨時会が、4月21日に招集され、市議会議長・副議長・監査委員などの選任が行われたほか、承認案及び条例改正（案）が原案どおり承認・可決されました。

4月21日に開会された本会議では、並河市長が臨時議会招集のあいさつをしたあと、議長より会期を4月22日までの2日間と決定し、議事日程に入りました。

まず、廣井議長から議長辞職願が提出後、許可されたことに伴い「議長選挙案」が上程され、出席議員による投票を行った結果、大橋基之議員が議長に当選されました。

続いて、岡部副議長からも副議長辞職願が提出され、投票を行った結果、堀田佳照議員が副議長に当選されました。

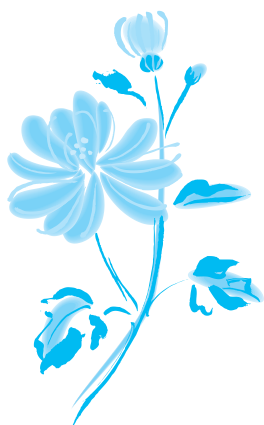
つぎに、奈良県広域消防組合議会議員に大橋基之議員が指名選出されました。

また、農業委員会の委員に加藤嘉久次議員、今西康世議員、岡部哲雄議員が推薦されました。その後、辞職に伴い欠員となった

議会選出の監査委員に東田匡弘議員が選任同意されました。

続いて「天理市議会常任委員会及び議会運営委員会の委員の選任について」が上程され、議長の指名により、各常任委員会及び議会運営委員会の委員を選任しました。

最後に、承認案「専決処分承認を求めることについて」及び「天理市職員互助会条例の一部改正について」の条例改正案が上程され、市長が提案説明を行い、原案どおり承認可決されて、本臨時会を閉会しました。



なお、常任委員会・議会運営委員会の委員及び可決された議案はつぎのとおりです。

◎委員長 ○副委員長／敬称略

総務財政委員会

◎三橋保長 ○川口延良

東田匡弘 前島敏男 大橋基之

岡部哲雄

文教厚生委員会

◎市本貴志 ○菅野豊盛

荻原文明 山本治夫 堀田佳照

今西康世

経済産業委員会

◎加藤嘉久次 ○中西一喜

飯田和男 廣井洋司 寺井正則

佐々岡典雅



三橋保長
総務財政委員長



東田匡弘
監査委員



飯田和男
議会運営委員長



加藤嘉久次
経済産業委員長



市本貴志
文教厚生委員長

議会運営委員会

◎飯田和男 ○寺井正則

市本貴志 加藤嘉久次 三橋保長

岡部哲雄

議案

・天理市職員互助会条例の一部改正について

訪問販売などにご注意を！

こんなときは？

事例 「上下水道局のほうから来ました」などと言って、浄水器などの器具の販売や水道管・蛇口の取り替え、下水排水管の掃除、トイレの修理などを勧められた。

対応 上下水道局では、器具の販売・あっせん、宅地内の水道管・下水排水管の掃除などは一切行っていません。訪問者に対し、身分証明書の提示を求め、相手の名刺など連絡先がわかるものをもらうようにしてください。

不審に思ったら、上下水道局までご連絡ください。

◆問い合わせ

給水課（☎内線846）、下水道課（☎内線311）へ

事例 突然訪問してきた業者から給水管・下水排水管の掃除を勧められ、契約をしてしまった。

対応 法定書面を受け取った日を含め8日以内であれば、クーリングオフ（契約の無条件解除）が適用される場合があります。詳しくは、消費生活センター（市役所地下）まで問い合わせてください。

◆問い合わせ 消費生活センター（☎内線770・785／10時～16時／土・日曜日、祝日を除く）へ



第56回 6月1日～7日

水道週間

「おいしいな だいじなお水 ごくごくり」

水道について、市民の皆さんに理解を深めていただくため、上下水道局では毎年「水道週間」の期間中に広報活動を行っています。

「非常用飲料水袋」を配布します

緊急や災害時に飲料水を入れる容器として使用する袋を配布します。

◇日時 6月2日（月）・3日（火）
いずれも9時～16時

◇場所 上下水道局総務課窓口

◇配布数 200セット（1人1セットで、数に限りがありますので、品切れの際はご了承ください）

◆問い合わせ

上下水道局総務課（☎内線838）へ
<http://www.city.tenri.nara.jp/kakuka/jougesuidoukyoku/index.html>

国民健康保険に加入されている皆さんへ

6月1日から、特定健診が始まります

～自覚症状がない血管の傷みの兆候を確認するため、毎年健診を受診しましょう～

天理市国民健康保険に加入している人で対象となる人には、5月末に保険医療課から特定健診受診券をピンクの封筒で送付します（ただし、国保人間ドックを4・5月に受診・予約された人には送付されません）。

なお、職場の健康保険に加入されている人の特定健診は各医療保険者が案内・実施しますので、そちらへお問い合わせください。

◇対 象 昭和14年12月1日から昭和50年3月31日生まれまでの人で、4月1日現在、天理市の国民健康保険に加入している人。

※転出または会社の健康保険に加入するなど医療保険者が変更になった日以降は受診券があっても、受診できません。

◇健診期間 6月1日（日）～平成27年1月31日（土）（集団ミニドックはこの限りではありません）

◇健診内容 診察、血圧測定、尿検査、身体計測（身長・体重・腹囲）、心電図、眼底検査、血液検査（中性脂肪・LDLコレステロール・HDLコレステロール、AST・ALT・γ-GTP、空腹時血糖・HbA1c、血清クレアチニン・e-GFR、尿酸、貧血）

◇健診場所 つぎの①②のいずれかを選んで受診してください。

①県内の委託医療機関（市外の医療機関は県医師会ホームページに掲載）

☆予約が必要な医療機関もあります。受診券と一緒に送付される受診の手引きを確認ください。

☆1,000円の自己負担金が必要です。

市内の委託医療機関

井上医院・いのうえ内科クリニック・岩井メディカルクリニック・エンゼルクリニック（通院患者のみ）・おのぎ整形外科・鹿子木診療所・くらもと胃腸科医院・クリニックせんざい・沢井医院・白濱医院（通院患者のみ）・高宮病院・寺西医院・天理市立メディカルセンター・友永循環器医院・張田耳鼻咽喉科・ふくしまクリニック・松山医院・宮城医院・山辺高原奥田診療所・よしこクリニック（平成26年4月現在/50音順）

②集団ミニドック（特定健診と、希望により下記のがん検診と一緒に受診できます）

日 程	場 所	健診種別・定員・費用（自己負担）			
6月24日（火） 7月9日（水） 10月19日（日） 11月18日（火） 12月17日（水） 平成27年1月22日（木） 2月17日（火） 3月3日（火）	保健センター	特定健診	60人	1,000円	
		・大腸がん検診	60人	400円	
		・胃部検診	先着35人	900円	
		・胸部検診	先着35人	200円	
		・前立腺がん検査	男性のみ(50歳以上推奨)	無 料	

☆集団ミニドックは、特定健診を受診せずにがん検診のみを受けることができません。

☆6月は乳がん検診・子宮がん検診と同日実施、10月・1月は乳がん検診と同日実施をします。

☆胸部検診は、喫煙などのリスクにより喀痰検査を実施することがあります。（別途450円必要）

☆がん検診の自己負担金は、70歳以上の人は無料です。

※人間ドック、職場の健診、定期的に血液検査をされている人は、結果を市に提出することで、特定健診を受診したことになります（国保人間ドックを受診された人は提出不要です）。特定健診受診率向上のためにご協力をお願いします。特定健診項目を満たしている結果を提出していただいた人には粗品を進呈します。

◆申込み・問い合わせ 保険医療課（☎内線717）へ

毎年
5月は

「水防月間」です！

水害から国民の生命と財産を守るため、国民全般に水防の重要性と水防に関する基本的な考え方の普及を図るため、昭和62年度から毎年5月を水防月間としています。水防に対する国民の理解を深め、広く協力を求めることにより、水害の未然防止または軽減に資すること及び出水期を前にした水防体制の強化を図ることを目的とするものです。

洪水から守ろうみんなの地域

これから雨の多い季節を迎えます。私たちの大切な財産を守るためにも、日頃からいざというときの備えを心がけましょう。

また、水防団員（消防団員）は日頃から訓練を行っていますが、非常時・緊急時には、皆さんに水防活動をお願いすることがありますので、ご理解とご協力をお願いします。

風水害に備える

- ☆日頃から天気予報や注意報に関心を持ちましょう。
- ☆住居付近の地形や道路・施設などの状況を見て、危険な場所や避難場所・避難経路を確認しておきましょう。
- ☆排水溝（下水溝）のゴミや泥を取り除き、水はけを良くしておきましょう。
- ☆煙突やアンテナ、看板などは風に飛ばされないように針金などを使い補強しておきましょう。
- ☆緊急時の持ち出し品や停電に備え、懐中電灯や携帯ラジオを準備しておきましょう。

◆問い合わせ 防災課（☎内線404・423）へ

ともに生きる

～障がい者福祉の「わ」を広げよう～

第26回 やまびこコンサート

30分前
に開場

◇日時 6月22日（日）

午前の部 10時30分開演

午後の部 14時開演

◇場所 市民会館（やまのべホール）

◇出演

午前の部…天理教校学園高校マーチングバンド部
・朝和保育園ダンス・天理中学校吹奏楽部

午後の部…天理教校学園高校和太鼓部・柳本保育園和太鼓・天理高校吹奏楽部

共 通…共に生きる舞やまびこ・お話（架け橋長島・奈良を結ぶ会）、手話コーラス

◇入場料 前売り券 500円 当日券 600円

◆問い合わせ やまびこ事務局（☎/FAX 67-0906）へ

天理安全

ニユース



【天理警察署】

多発しています自転車盗難

あなたの自転車に「愛錠」

をかけよう！

自転車の盗難被害は、わかっているだけでも全国で年間約40万件起きています。天理署管内においても昨年1年間で208台の自転車が盗難被害に遭っています。

被害内訳

施錠なし 145台

施錠あり 63台

○わずかな時間でも必ずツーロック

コンビニなどで買い物をするときや友人・知人宅を訪問したときなど、自転車からほんのちよつと離れている間に、自転車が盗まれてしまうことがあります。面倒でも必ずカギをかけましょう。

○自宅や学校でも油断しないでツーロック

安全と思える自宅の敷地内や学校でも盗まれることが少なくありません。駐輪するときは、どんな場所でもしっかりカギをかけておくことが大

切です。

○路上にとめず、駐輪場でツーロック

カギをかけていても路上にとめると盗まれる可能性が高くなります。明るく監視が行き届いた駐輪場をなるべく利用し、忘れずに「ツーロック」をしましょう。

○「盗まれたら買いなおせばいい」と考えていませんか

防犯登録もせず、警察への盗難届も出さないと、盗まれた自転車が持ち主不明の「放置自転車」となり、地域に迷惑を及ぼします。また、乗り捨てられた自転車がさらに盗まれたり、ひったくりなど別の犯罪に使われる可能性もあります。

自転車は必ず防犯登録を！

犯罪抑止スローガン

鍵掛け運動の実践

家も、車も、単車・自転車も
天理警察署

☆天理警察署（☎62-0110）へ

人権擁護委員制度をご存じですか？

6月1日は「人権擁護委員の日」

昭和24年6月1日、人権擁護委員法が施行され、地域住民の中にあつて国民の基本的な人権を擁護する機関である人権擁護委員制度が誕生しました。

全国人権擁護委員連合会では、これを記念して6月1日を「人権擁護委員の日」と定め、この日を中心に「みんなで築こう 人権の世紀を考えよう相手の気持ち 育てよう思いやりの心」を今年度の重点目標とし、すべての人々の人権が尊重され、相互に共存しうる平和で豊かな社会の実現に向けた啓発活動を展開しています。

毎日の生活の中で起こってくる人権についてのさまざまな悩み、一人で抱えていないで、人権擁護委員に相談してください。

相談は無料で、秘密は守られます。

●全国一斉特設相談

◇日時 6月2日(月) 10時～16時

◇場所 市役所1階 131会議室

●定例人権相談

◇日時 毎月第2月曜日 10時～15時

◇場所 市役所1階 122市民相談室

お急ぎの場合は、奈良地方法務局の常設相談所全国统一電話番号(☎0570-003-110)でも相談することができます。

全国から1万7千5百人のランナーを迎え、古都奈良を舞台に「奈良マラソン2014」が開催されます！

奈良マラソン2014 ランナー募集！

12月13日(土) 3kmジョギング

12月14日(日) マラソン(42.195km)、10km

※雨天決行

奈良市鴻ノ池陸上競技場(スタート・フィニッシュ)

◇申込み(①、②いずれかの方法で)

①インターネット&携帯電話サイト(先着順)

第5回記念県民特別枠 5月28日(水)20時～6月2日(月)マラソン…2000人

一般枠 6月4日(水)20時～6月18日(水)

マラソン…9,000人

10km…3,500人 3kmジョギング…1,200人

URL <http://runnet.jp/>

☆パソコンまたは携帯電話から上記URLにアクセスし、大会エントリーページの指示に従って申込みください。

②専用払込用紙で受付(抽選)

6月10日(火)～16日(月)

マラソン…1,000人 10km…500人

3kmジョギング…300人

☆募集パンフレットに専用払込用紙がついています。

☆7月中旬に申込者全員に抽選結果を通知します。

◆問い合わせ 奈良マラソンエントリーセンター(☎06-6305-6322/10時～17時/土・日曜日、祝日を除く)へ

保育料の滞納が続く場合

児童手当から保育所保育料の徴収を

実施します

保育料を納期限内に納付されている人と納付されていない人の受益者負担の公平性を確保するために、**保育料の滞納が続く人を対象に**、市から支払う児童手当の各支払期(6月・10月・2月)に、保育料について児童手当から徴収(特別徴収)を実施します。

児童手当受給者の特別徴収は、「保育料の滞納が続く場合」に実施します。

受給者の皆さんは、保育料を期限内に納めていただきますよう、お願いいたします。

なお、特別徴収を実施する場合は、事前にお知らせします。

詳しくは市のホームページをご覧ください。

◆問い合わせ 児童福祉課

保育料の納付相談に関すること 保育係(☎内線235)へ

児童手当に関すること 児童福祉係(☎内線218・268)へ

みんなの図書館

図書館のホームページが新しくなりました。市役所ホームページ(<http://www.city.temri.nara.jp>)「各課のご案内」の「図書館」をクリックしてください。携帯用ページは右のQRコードでアクセスできます。



新着 消された「西郷写真」の謎 写真がとらえた禁断の歴史
齋藤充功著／学研



西郷隆盛は肖像写真が残っておらず、今でも本当の顔が分からない。通説では西郷の写真嫌いが原因だと言われるが、明治政府が意図的に写真を封印した可能性もある。著者は綿密な調査を重ね、本当の西郷と思われる写真を見つけ、身元鑑定の専門家に調査を依頼するが.....。

新着 世界のともだち(10) フランスおしゃれ大好き!プリユヌ
MIKA POSA 写真・文/偕成社



プリユヌは、フランスにすむ10才の女の子。モデルの仕事をしていて、ファッションとダンスが大好き。夕ごはんは、パン、肉と野菜の料理、それにケーキやアイスまで楽しめます。学校や遊び、誕生日会、乗馬の練習...、楽しいことがいっぱいです。世界36か国の子どもたちの生活を、写真で紹介するシリーズ。

6						
日	月	火	水	木	金	土
1	2	3	4	5	6	7
8	9	10	11	12	13	14
15	16	17	18	19	20	21
22	23	24	25	26	27	28
29	30					

●は休館日
27日は館内整理のため休館

◆子どもに対するおはなし会

5月25日(日)、6月14日(土)
4歳～小1：10時30分～11時
小2～：11時10分～11時40分
おはなしの部屋、各回先着50人

主な新着図書

一般書

私は、角淳一です	角 淳一
どうか忘れないでください、子どものことを。	佐々木正美
父という病	岡田 尊司
ルーヴル美術館の舞台裏-知られざる美の殿堂の歴史-	パスカル・ボナファー
ぼくの絵本じゃあにい	荒井良二
映画から見える世界-観なくても楽しめる、ちづこ流シネマガイド-	上野千鶴子
スペードの3	朝井リョウ
豆の上で眠る	湊 かなえ
まいない節 -献残屋佐吉御用帖-	山本 一力
旋舞の千年都市 上下	イアン・マクドナルド

とけいのおおくん	殿内 真帆絵
世界でいちばん貧しい大統領のスピーチ	中川 学絵
海のひかり	モリー・バングなど絵
おおきくなったらなにになる?	ディック・ブルーナ絵
おいしい野草	丸山 尚敏
ピブリオバトルを楽しもう-ゲームで広がる読書の輪-	相谷 亮美
ウナギのなぞを追って	塚本 勝巳
ラスコーの洞窟-ぼくらの秘密の宝物の-	エミリー・アーノルド・マッカー
『赤毛のアン』と花子-翻訳家・村岡花子の物語-	村岡恵理
フェレット迷路-こちら動物のお医者さん-	ルーシー・ダニエルズ

児童書

移動図書館

6月

11日(水) 柳本公民館	14:00~15:00	西長柄公民館	15:30~16:30
18日(水) パストラーレ天理	14:30~15:30	天理団地	16:00~16:30
25日(水) 二階堂小学重保育所前	15:00~15:30	トーメン団地 星塚会館	16:00~16:30

市税のお知らせ

6月2日(月)は、軽自動車税(全期分)と
固定資産税・都市計画税(全期分、1期分)の納期限です。

～納期内の納付にご協力ください～

◇軽自動車税

4月1日現在、軽自動車などを所有されている人に課税されます。

※口座振替の手続きをされている人の納税証明書は、入金の確認後6月20日(金)頃に発送します。

◇固定資産税・都市計画税

固定資産税は、毎年1月1日(賦課期日)現在、市内に土地・家屋・償却資産を所有している人に、その固定資産の価格をもとに算出し課税されます。都市計画税は、市街化区域に所在する固定資産を所有している人に課税されます。

☆納付は金融機関のほか、コンビニエンスストア(休日・夜間を問わず納付可)及び郵便局でも納付できます。

◆問い合わせ 課税のことは税務課(軽自動車税: ☎内線249、固定資産税・都市計画税: ☎内線247・250・251・252)、納税のことは収税課(☎内線203・204)へ

くらしの情報



お知らせ

市税・国民健康保険料の「夜間納付相談」を行います

昼間仕事などで市役所へ来られない人は、ぜひこの機会にお越しください。税の納付、保険料の支払いもできます。

◇日時 5月23日(金) 20時
まで

▼固定資産税・市県民税・軽自動車税

納税をまだされていない人や、納税について相談のある人もお受けします。

また、電話での相談も可能ですので、ご利用ください。

◇場所 市役所2階 収税課
◆問い合わせ 収税課(☎内線202・203)へ

▼国民健康保険料

平成26年度の国民健康保険証の更新をされていない人や、保険料の納付に関する相談のある人もお受けします。

◇場所 市役所1階 保健医療課
◇持ち物 印かん、旧保険証

◆問い合わせ 保険医療課

保険料徴収係(☎内線725・726)、保険料賦課係

(☎内線709・710)へ
☆当日は庁舎東側玄関からお入りください。

5月31日は世界禁煙デーです

5月31日から6月6日は禁煙週間です。煙の害から大切な自分のからだ、家族を守るためぜひ一緒に禁煙をすすめましょう。

なお、5月30日(金)に、

市庁舎西玄関付近で、禁煙に関する情報提供を行いますので参加ください。

◆問い合わせ 健康推進課(☎内線777)へ



出前保育「みんなで遊ぼう」

お母さん、お父さん、みんなで遊びませんか。

◇日時 6月12日(木)10時～11時15分

☆当日参加もできます。
◇場所 JA二階堂

◇内容 手遊びやふれあい遊び

☆下靴を入れる袋をお持ちください。

☆市ホームページ「e古都なら」電子申請可(要登録)

◆申込み・問い合わせ 児童福祉課(☎内線238)へ

土曜子育てサロン

◇日時 6月14日(土) 9時30分～11時30分

◇場所 すこやかホール

◇対象 0歳～就学前の子どもとその保護者(必ず保護者同伴で参加してください)

◇定員 先着15組(無料)

◆申込み・問い合わせ 5月19日(月)から電話で児童福祉課(☎内線238)へ

「親子で遊ぼう会」

親子で遊びの楽しさを体験し、子育てについて学びましょう。

▼うさぎプチグループ(全6回)

◇日程 6月25日(水)、7月10日(木)・24日(木)、8月7日(木)・21日(木)、



9月4日(木)

◇時間 9時30分～11時15分

◇場所 すこやかホール

◇対象 平成25年8月24日～平成26年2月24日生まれのお子さんとその保護者(第1子優先)

◇定員 親子で10組(抽選)

◇受講料 無料

◇申込み ハガキに子どもとおやつ代などの実費が必要です。

参加保護者の名前(ふりがな)、生年月日、グループ名、住所(郵便番号)、電話番号、申込みのきっかけを明記して、6月10日(火)必着までに児童福祉課へ
☆市ホームページ「e古都なら」電子申請可(要登録)
◆問い合わせ 児童福祉課(☎内線238)

人権擁護委員の皆さんを紹介します

人権擁護委員はあなたのまちの相談パートナーです

人権擁護委員は、市民が人権に関心を持ってもらえるような啓発活動を行ったり、地方法務局の人権相談所や市役所で、人権相談を受けたりする活動を行っています。(敬称略)

氏名	校区
栄田 常代	丹波市校区
平岩 俊三	山の辺校区
田中 静代	前裁校区
畑中 幹雄	井戸堂校区
森内シヅエ	二階堂校区
大庭 勝代	櫛本校区
乾 賀代子	柳本校区
橋本喜代子	朝和校区
植田喜代美	福住校区

◆問い合わせ 人権センター(☎65-0130)へ

いっしょにあそぼう!
くらべうたと絵本

◇日程 6月4日、7月2日、9月3日、10月1日、11月5日、12月3日の各水曜日

◇時間 10時30分～11時

◇場所 市立図書館 おはなしの部屋

◇講師 平井富久子氏(かしの木文庫)

◇対象 1歳半～3歳の子どもと保護者

◇定員 15組

◇参加費 無料

☆申込みは不要。開催日に、図書館にお越し下さい。

◆問い合わせ 市立図書館(☎63-0739/FAX63-3911)へ

落語で学ぶ男女共同参画

く笑って学ぶ女と男

楽しい落語で「男女共同参画」を学んでみませんか?

◇日時 6月14日(土) 13時30分～15時

◇場所 男女共同参画プラザ

◇講師 はやおき亭貞九郎さん(創作落語家)

◇対象 先着30人

◇申込み・問い合わせ 5月22日(木)から男女共同参画課(☎68-2666/

画課(☎68-2666/

FAX68-2665/日

・月曜日・祝日は休館)へ

第18回ふる里ウォッチング
ホテルの観察会

◇日時 6月7日(土) 19時30分～21時/19時受付(小雨決行)

◇場所 天理市役所集合

◇持ち物 懐中電灯/歩きやすい服装

☆虫除けスプレーは使用しないで下さい。

◇対象 4歳以上

◇申込み 6月5日(木)までに「天理環境フォーラム2

014」実行委員会へ

☆子どもだけの参加はご遠慮ください(ホテルの持ち帰りはできません)。

第15回布留川清掃

◇日時 6月22日(日) 9時～11時/8時30分市役所にて受付(雨天中止)

◇持ち物 長靴、タオル、水筒/濡れてもよい服装

◇申込み 6月20日(金)までに「天理環境フォーラム2

014」実行委員会へ

◆問い合わせ 「天理環境フォーラム2014」実行委

員会中島さん(☎090-3487-9446)へ

天理シティーオーケストラ
第14回定期演奏会

◇日時 6月28日(土) 16時開演/15時開場

◇場所 市民会館 やまのべホール

◇指揮 安野英之氏

◇プログラム

・スッペ作曲 喜歌劇「軽騎兵」序曲

・ヨーゼフ・シュトラウス作曲 ボルカ・マズルカ「とんぼ」、ワルツ「天体の音

楽

・ベートーヴェン作曲 交響曲第6番「田園」ほか

◇入場料 前売り一般1、000円、学生500円(当日券は一般1、300円、学生800円)

☆チケットは文化センター及び市民会館で近日発売予定

◆申込み・問い合わせ 文化センター内 天理シティーオーケストラ事務局(☎63-5779/FAX63-1872/月曜・祝日は休館)へ

後期高齢者医療に加入されている皆さんへ

後期高齢者健診を受診しましょう

奈良県後期高齢者医療広域連合から委託を受けて、本市が健診を行います。

受診券の送付

対象者には5月末頃に受診券を送付します。4月1日から11月30日の間に75歳になられる人には、順次送付します。

☆6カ月以上連続で入院の人や施設に入所されている人は健診の対象外になります。

後期高齢者健診の受診

◇健診期間 6月1日(日)～平成27年1月31日(土)

◇持ち物 受診券、質問票、被保険者証

◇健診費用 500円

◇健診項目 計測(身長・体重・血圧)、尿検査、身体診察、血液検査(脂質検査・肝機能検査・血糖検査・腎機能検査)、心電図、貧血検査

☆眼底検査は、医師が必要と判断した場合のみ行います。

◇実施場所 県内の委託医療機関(市外の医療機関は県医師会ホームページに掲載)

市内の委託医療機関

井上医院・いのうえ内科クリニック・岩井メディカルクリニック・エンゼルクリニック・おのぎ整形外科・鹿子木診療所・くらもと胃腸科医院・クリニックせんざい・沢井医院・白濱医院・高宮病院・寺西医院・天理市立メディカルセンター・友永循環器医院・張田耳鼻咽喉科・ふくしまクリニック・松山医院・宮城医院・山辺高原奥田診療所・よしこクリニック (50音順)

☆個々の問い合わせは受診される医療機関へ

結果通知

☆受診後の健康に関する相談は、健康推進課(☎内線777)へご相談ください。

◆問い合わせ 保険医療課福祉医療係(☎内線730・732)へ

「2014 ならマルシェ in TENERI」

地域コミュニティの重要性を再認識することを目的に「2014 ならマルシェ in TENERI」を開催します。

「マルシェ（市場）」には、県内各地から生産者の顔が見えるような地域性豊かな商店が集まるほか、地域の宝を発信できる食料品・名産品等を販売するブースやフリーマーケットもあります。

◇日時 6月15日（日）10時～16時30分

◇場所 市庁舎周辺

◆申込み・問い合わせ フリーマーケット申込みは、ホームページ

URL: nara-marche.com（5月20日（火）まで）へ。その他の

問い合わせは、天理青年会議所（☎63-1184 / 木曜日を除く平日10時～16時）へ



障害者ふれあいセンター
各教室のご案内

▼感覚統合遊び教室（全7回）

◇期間・時間 6月から平成27年1月まで（8月を除く）の毎月第1日曜日 10時～

12時（6月は22日、1月は11日の各日曜日 13時30分～15時30分）

◇対象 市内在住の5歳から12歳までの知的障害児とその保護者

◇指導 小寺基晴氏

◇定員 先着30組

▼親子音楽教室（全7回）

◇期間・時間 6月から12月までの毎月第2土曜日 10時～12時

◇対象 市内在住の3歳から12歳までの知的障害児とその保護者

◇指導 伊堂寺厚子氏・藤本富美子氏

◇定員 先着20組

▼陶芸教室（全14回）

◇期間 6月から10月までの毎月第1・2・4土曜日（8月は14日・28日の各土曜日）

◇対象 市内在住の知的・身体障害者（児）

◇指導 北口輝雄氏

◇定員 先着9人

▼バドミントン教室（全16回）

◇期間・時間 6月から平成27年2月までの毎月第2・4日曜日（12月は14日・21日の各日曜日） 10時30分～12時

◇対象 市内在住の知的・身体障害者（児）

◇指導 稲留かおり氏

◇定員 先着30人

◇共通

◇場所 障害者ふれあいセンター

◇参加費 無料
☆陶芸教室の粘土代は実費が必要

◇受付期間 5月15日（木）から5月29日（木）17時まで

◇カラオケ教室（全16回）

◇期間・時間 6月から平成27年2月まで（8月は休み）の毎月第2・4金曜日 10時～12時

◇対象 市内在住の知的・身体障害者

◇指導 高田ミツエ氏

◇定員 先着20人

▼親子3B体操教室（全7回）

◇期間・時間 6月から平成27年1月までの毎月第3日曜日 10時～12時（12月は13時30分～15時30分）

◇対象 市内在住の5歳から12歳までの知的障害児とその保護者

◇指導 木本佐代子氏

◇定員 先着30組

▼3B体操教室（全7回）

◇期間・時間 6月から平成27年1月までの毎月第2木曜日 13時30分～14時30分

◇対象 市内在住の知的障害者

◇指導 稲留かおり氏

◇定員 先着30人

◇共通

◇場所 障害者ふれあいセンター

「歴史講座&ウォーク」
～大和の中のヤマト～

◇参加費 無料
☆陶芸教室の粘土代は実費が必要
◇受付期間 5月15日（木）から5月29日（木）17時まで
☆各教室、一緒に楽しんでいただけるボランティアも募集しています。

◆申込み・問い合わせ 障害者ふれあいセンター（☎67-2188 / FAX 67-3611 / 月曜日は休館）へ

◇日時 6月1日（日）9時10分～16時40分頃 / 8時50分～三輪そうめん山本にて受付

桜井市「まきわ纏向」地域の古墳を対象に、講演会と現地ウォークを開催します。

◇日時 6月1日（日）9時10分～16時40分頃 / 8時50分～三輪そうめん山本にて受付

◎講演会
◇場所 三輪そうめん山本（桜井市）

◇講師 水野敏典氏（県立糧原考古学研究所）、森暢郎氏（桜井市纏向学研究センター）、池田保信氏（理蔵文化財天理教調査団）

◎現地ウォーク
◇コース 箸墓古墳↓ホケノ山古墳↓東田大塚古墳↓纏向勝山古墳↓纏向石塚古墳↓JR巻向駅（解散 / 約6.5キロ）

◇定員 先着80人

◇参加費 1,600円（昼食代など）

◇持ち物 筆記用具、水筒など

◆申込み・問い合わせ 5月19日（月）から電話、FAXで産業振興課内観光協会事務局（☎内線208 / FAX 62-2880）へ

エコスタイル・キャンパント

本市では、オフィスの適正冷房などで省エネルギーを推進し、地球温暖化を防止する「エコスタイル・キャンパント」を実施しています。

◇期間 5月7日（水）～10月31日（金）

◇内容 市施設の適正冷房温度の徹底 / 軽装の励行

（ノーマン、ノーネクタイ）

**ボランティアリーダー
養成講座**

リーダーに役立つレクリエーションを学びませんか？

◇日時 6月18日(水) 13時30分～15時30分

◇場所 市ボランティアセンター

◇対象者 市内在住、在勤でボランティア・市民活動に関心のある人

☆介護施設の職員の人も大歓迎です。

◇受講料 無料

◆申込み・問い合わせ 6月6日(金)までに市ボランティアセンター(☎69-5800)へ

**山の辺の道ボランティア
ガイド養成講座**

本市には、日本最古の古道「山の辺の道」や三角縁神獣鏡の国内最多出土で有名な黒塚古墳などがあり、多くの方が来られます。

ガイド養成講座を受講して、天理を訪れる人に、地元の自然や文化を紹介するボランティア活動に参加しませんか。

◇日時 6月8日(日) 9時30分～15時30分頃

◎講義

◇場所 文化センター 4階 視聴覚室

◇内容 ボランティアガイドとは

◇講師 原田敦氏(市山の辺の道ボランティアガイドの会副会長) 9時30分～10時30分

◎現地研修

◇コース 天理教お茶所↓石上神宮↓トレイルセンター

◇講師 森本範正氏(県植物研究会運営委員) 13時～15時30分頃

◇対象 市内在住か市内近郊に在住の人で、受講後ボランティア活動に参加できる人及び山の辺の道ボランティアガイドの会会員

◇受講料 無料

◆申込み・問い合わせ 産業振興課(☎内線207)へ



募 集

市水泳協会 会員募集

◇対象 市内在住・在勤の18歳以上の人

◇年会費 2,000円

◇会場 コナミエグザス天理
☆新会員先着50人のみ1回640円で利用可

☆市コミュニティバスも巡回

・内回り「クリーンセンター」から徒歩1分

・外回り「嘉幡」から徒歩6分

◆申込み・問い合わせ 市水泳協会 芹川昇一さん(☎090-2704-3770/FAX67-2872)へ

市テニス協会 会員募集

◇日時 毎週金曜日 10時～12時、毎週土・日曜日 9時～12時

☆市民体育大会など大会日を除く。

◇場所 市立庭球場

◇対象 市内在住・在勤・在学の人

☆ジュニア教室のみ先着60人(小学4年生以上中学生以下)

◇年会費 社会人(大学生含む)：10,000円、高校生：7,000円、小・中学生：4,000円

◇申込み 随時、練習会場などで受け付けます。

◆問い合わせ 市テニス協会事務局 福原正さん(☎66-3302 または、090-9623-7027)へ

みんなの保健



申込み、詳細は
健康推進課(保健センター)
(☎内線775～777)へ

事業名(対象)		日(曜)	受付時間	場所	内容・持ち物・注意事項など
乳幼児健康診査	4カ月児 <small>(平成25年12月26日～平成26年1月15日生)</small>	3日(火)	13時～14時	保健センター	内容 身体計測、医師診察、栄養・育児相談、歯みがき指導(1歳9カ月)、歯科健診・相談(1歳9カ月・3歳) 持ち物 母子健康手帳、健康アンケート、バスタオル(4カ月・10カ月)、子どもの歯ブラシ(1歳9カ月) すべて終了するまで2時間ほどかかります。 3歳児健診は出かける前の尿を容器に入れ、ご持参ください。目と耳の検査は家で行ってきてください。 発熱や発疹などの症状のあるときは、保健センターへお問い合わせください。
	10カ月児 <small>(平成25年7月2日～8月1日生)</small>	2日(月)			
	1歳9カ月児 <small>(平成24年8月14日～9月3日生)</small>	23日(月)			
	3歳児 <small>(平成23年3月25日～4月27日生)</small>	12日(木)	13時～14時30分		
	2歳児歯科健診 <small>(平成24年3生)</small> ※上記以外の2歳3カ月～3歳未満であれば申込み可	5日(木)	①9時～ ②10時～ 申込予約制		
新生児ハガキ(0～2カ月未満)					出生届時にお渡ししたハガキを郵送してください。
こんにちは赤ちゃん訪問事業					生後4カ月になるまでの赤ちゃんのいるお宅を民生児童委員が訪問します(妊娠届や出生届時に同意のある人のみ)。
のびのび相談(乳幼児の発達相談)		13日(金)	申込予約制	保健センター	子育て中の不安や悩みに発達相談員が相談に応じます。 持ち物 母子健康手帳
健康相談(乳幼児～成人)		月～金曜日	9時～12時 13時～16時	保健センター	内容 育児相談、栄養相談、身長・体重測定、健康づくりに関する情報提供、また健康に関する心配ごとなど保健師や栄養士が相談に応じます(乳幼児健診時は大変混み合うと、危険を伴いますのでお子さん連れはできるだけご遠慮ください)。
成人	胃・胸部(結核・肺がん)大腸がんセット検診(40歳以上の人)	6日(金)	9時～12時	山田公民館	胃検診は胃・腸の手術をした人、治療中の人、バリウムの服用にアレルギー反応のある人は受けられません。自分の力で立って姿勢の保持ができない人は受けられません。 持ち物 健康手帳(お持ちでない人は当日発行します) 料金 胃検診 900円・胸部検診 200円・かくたん検査(希望により) 450円・大腸がん検診 500円 保健センターへ 申込み 保健センターへ
	低線量CT肺がん検診(40歳以上の人)3年に1回の検診です	10日(火)		保健センター	
保健	レディース集団検診	24日(火)	9時～12時	保健センター	対象 本人や家族が喫煙者、せき、たん、胸痛などの症状がある、アスベストを扱っていたなど、リスクが高いと思われる人 料金 1,500円
	乳がん検診(30歳以上の人)				内容 視触診、マンモグラフィ 料金 30歳～49歳 1,500円 50歳～69歳 1,000円 ※妊娠中・授乳中の人はお控えください。また、乳房内に人工物が入っている人、心臓ペースメーカーを装着している人は原則受診できません。
	子宮頸がん検診(20歳以上の人)				内容 頸部細胞診、内診 料金 600円 ※生理期間中の人はお控えください
	2年に1回の検診です				申込み 保健センターへ ※40歳以上の国民健康保険の加入者は特定健診も受診できます。
	骨粗しょう症検診(40歳～69歳の女性)5年に1回の検診です			市立メディカルセンター	内容 問診、骨密度の測定検査(腰・股関節) 料金 1,500円(生活保護受給者は無料) ※受診10日前までにバリウム検査を受けられた人は、受診できません。
天理市立休日応急診療所		1日(日) 8日(日) 15日(月) 22日(日) 29日(日)	10時～16時	保健センター1階	診療科目 内科・小児科 持ち物 健康保険証・(75歳以上の方は)後期高齢者医療被保険者証・(福祉医療制度対象の方は)受給資格証 問い合わせ 休日応急診療所(☎63-3257)へ

70歳以上の人・生活保護受給者は無料

※事業の実施2時間前に警報が出た場合は、事業を中止します。後日、開催する場合は「町から町へ」でお知らせします。

6月 あこやがホール * カレンダー

	1	2	3	4	5	6	7	8	9	10	11	12	13	14	15	16	17	18	19	20	21	22	23	24	25	26	27	28	29	30
午前	—	○	○	○	○	○	○	○	○	○	○	○	○	●	—	○	—	—	—	—	—	—	—	—	—	—	—	—	—	—
午後	—	○	○	○	○	○	○	○	○	○	○	○	○	○	○	○	○	○	○	○	○	○	○	○	○	○	○	○	○	○

○はサロン利用可能日 ●は土曜子育てサロン開催日(午前：9時～12時/午後：13時～16時)利用対象月齢は基本的に4カ月からとさせていただきます。

※警報など天候の都合で、サロンが利用できないことがあります。 ◆問い合わせ すこやかホール(☎内線700)へ

天理市広報 町から町へ No. 1579 (平成26年5月15日) 編集/市長公室広報課 ☎632-8555 天理市川原城町605 TEL:0743-63-1001 FAX:0743-62-5016 印刷/富光株式会社