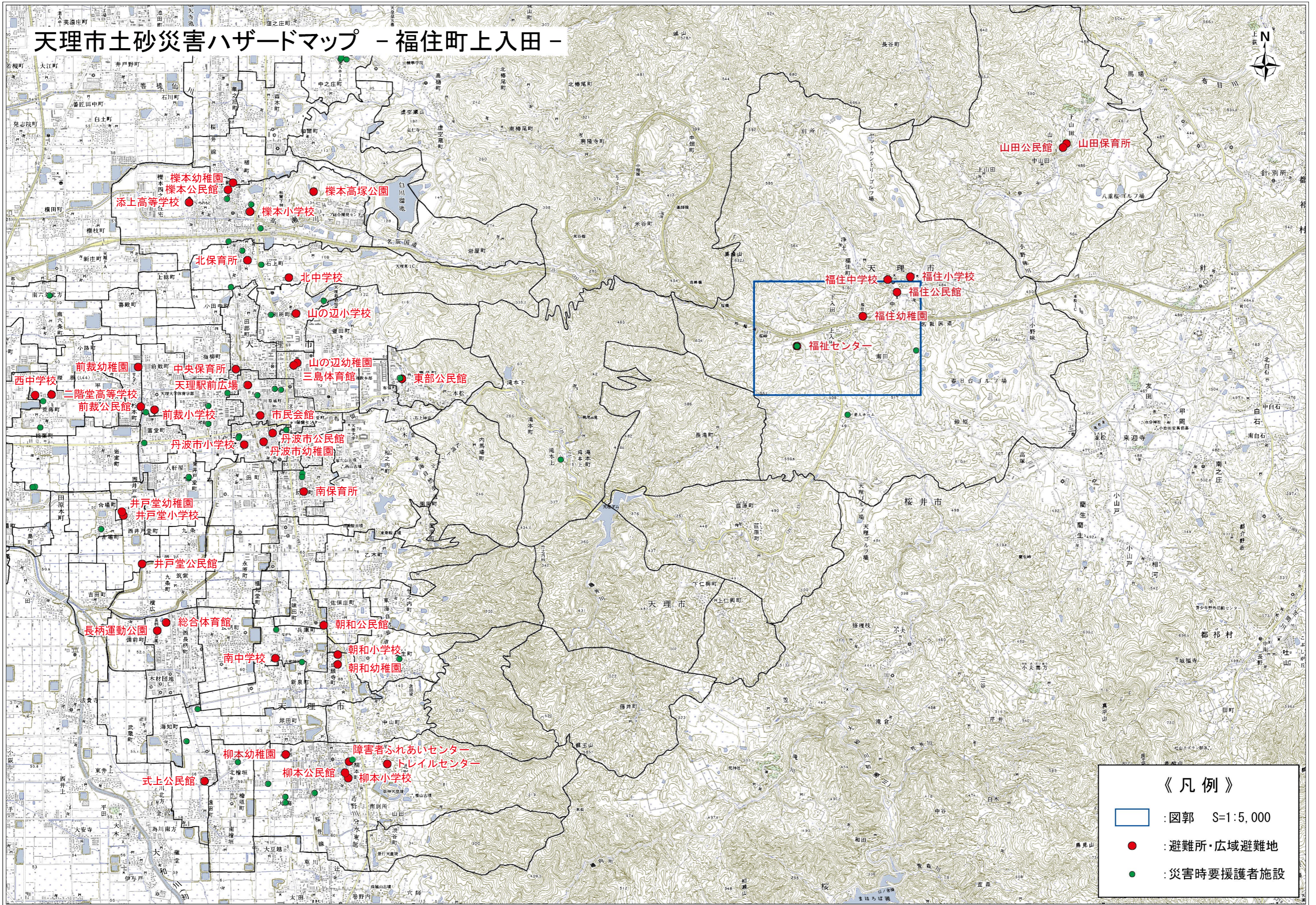


天理市土砂災害ハザードマップ - 福住町上入田 -

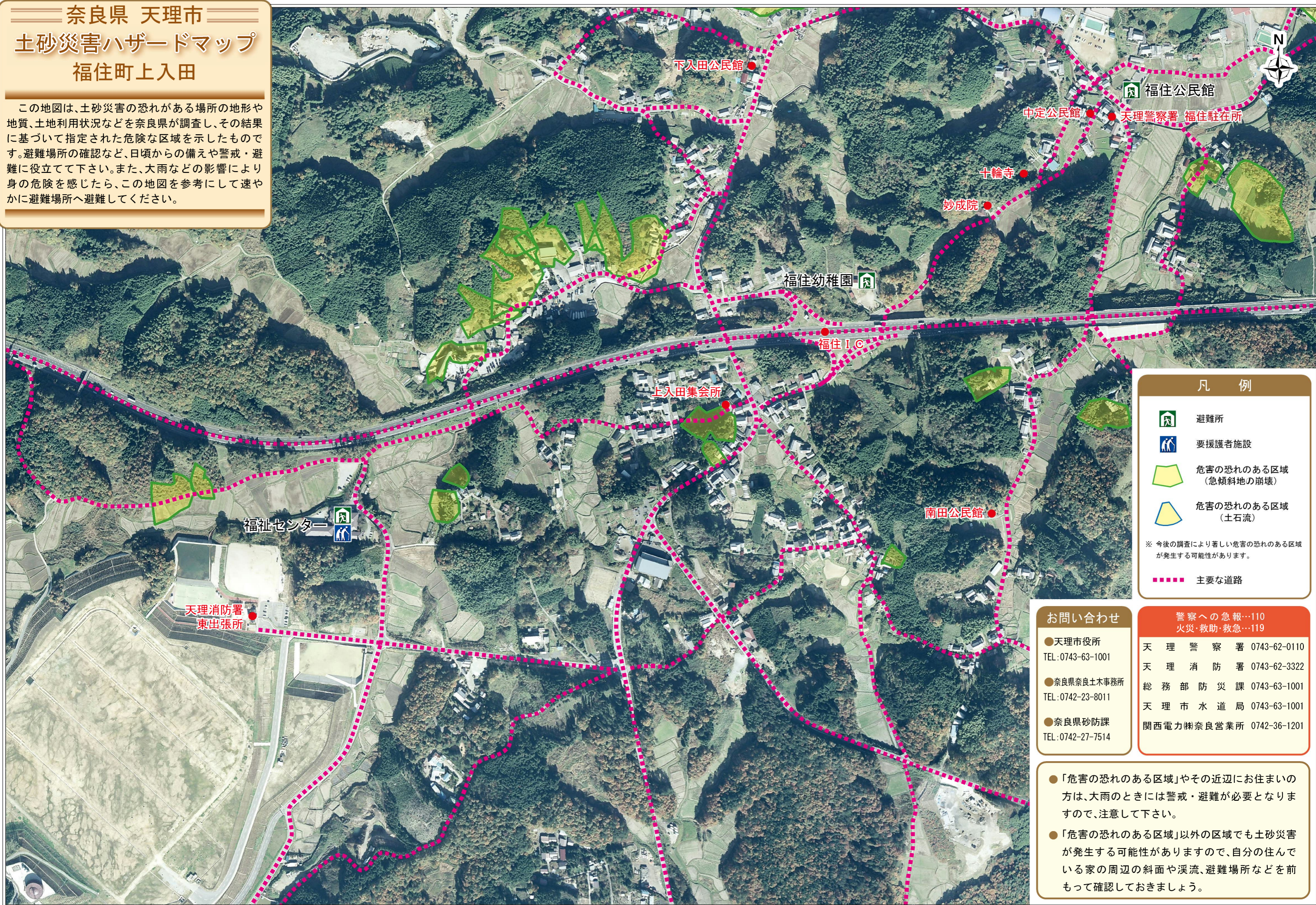


《凡例》

- : 図郭 S=1:5,000
- : 避難所・広域避難地
- : 災害時要援護者施設

奈良県 天理市 土砂災害ハザードマップ 福住町上入田

この地図は、土砂災害の恐れがある場所の地形や地質、土地利用状況などを奈良県が調査し、その結果に基づいて指定された危険な区域を示したものです。避難場所の確認など、日頃からの備えや警戒・避難に役立ててください。また、大雨などの影響により身の危険を感じたら、この地図を参考にして速やかに避難場所へ避難してください。



凡例

- 避難所
- 要援護者施設
- 危害の恐れのある区域 (急傾斜地の崩壊)
- 危害の恐れのある区域 (土石流)

※ 今後の調査により著しい危害の恐れのある区域が発生する可能性があります。

■■■■ 主要な道路

お問い合わせ

- 天理市役所
TEL: 0743-63-1001
- 奈良県奈良土木事務所
TEL: 0742-23-8011
- 奈良県砂防課
TEL: 0742-27-7514

警察への急報…110 火災・救助・救急…119

- 天理警察署 0743-62-0110
- 天理消防署 0743-62-3322
- 総務部防災課 0743-63-1001
- 天理市水道局 0743-63-1001
- 関西電力(株)奈良営業所 0742-36-1201

- 「危害の恐れのある区域」やその近辺にお住まいの方は、大雨のときには警戒・避難が必要となりますので、注意して下さい。
- 「危害の恐れのある区域」以外の区域でも土砂災害が発生する可能性がありますので、自分の住んでいる家の周辺の斜面や溪流、避難場所などを前もって確認しておきましょう。

